

**Zweiflügelige hochschalldämmende STB POWER Line Stahltür****Schallschutz****R<sub>w,P</sub> 51dB****geprüft nach DIN EN ISO 10140-2****Geprüfte Zusatzfunktionen optional**

- Durchschusshemmend	<b>FB4, FB6, FB7-NS</b>	geprüft nach DIN EN 1522
- Luftdicht	<b>bis Klasse 4</b>	geprüft nach DIN EN 1026
- Schlagregen-Löschwasserdicht	<b>Klasse 6A</b>	geprüft nach DIN EN 1027
- Widerstand gegen Windlast	<b>Klasse C5</b>	geprüft nach DIN EN 12211
- Druckstoßbeständig	<b>bis 20 kPa</b>	geprüft nach DIN EN 13124-1
- Explosionsschutz	<b>bis Zone 1/21</b>	nach DIN EN 1127-1 oder ATEX 94/9/EG
- Edelstahl		

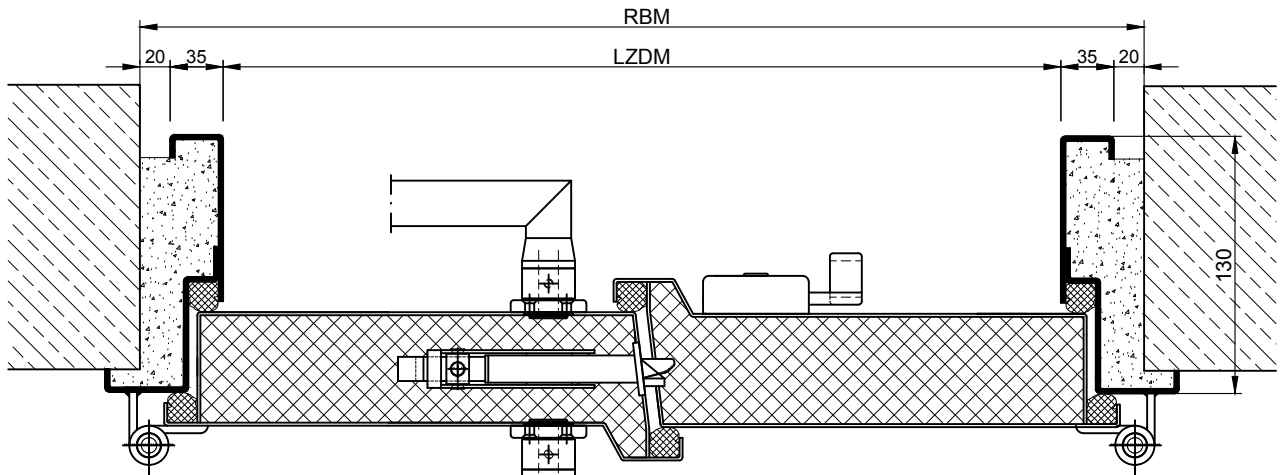
**Größenbereich****Breite von 1375 mm bis 4000 mm**  
**Höhe von 1750 mm bis 4000 mm****Übergrößen machbar  
auf Anfrage****Technischer Beschrieb und Ausschreibungstext**

<b>Produkt:</b>	<b>STB 51-2 zweiflügelige hochschalldämmende Stahltür Fabr. Buchele geprüft nach DIN EN ISO 10140-2</b>
<b>Türtyp:</b>	<b>STB 51-2 POWER Line</b>
<b>Schallwert R<sub>w,P</sub></b>	<b>51 dB</b>
<b>Rohbauöffnung:</b>	<b>.... x .... mm</b>
<b>Türblatt:</b>	Doppelwandig, planebenes 75 mm dickes Stahltürblatt ohne Bandprägung, dreiseitig gefälzt mit Dickfalz und justierbar fixiertem Dichtungsprofil im Falz. Spezialdämmstoffeinlage vollflächig eingelegt und verklebt. Robustes Duplexschleppdichtungssystem mit Schnellwechseleinrichtung. Standflügel mit Mehrkammer-Dichtungsprofil im Mittelüberschlag
<b>Schwelle:</b>	Schwellenprofil als barrierefreie Höckerschwelle Oberfläche verzinkt in der Zarge eingeschweißt.
<b>Zarge:</b>	3-seitig umlaufende gefälzte Eckzarge mit hochwertigem Mehrkammerdichtungsprofil justierbar fixiert in der dreiseitigen Aufnahmenut.
<b>Bänder:</b>	Dreiteilige, höhenverstellbare Konstruktionsbänder mit Bandbolzensicherung und Kugellagerzwischenring für leichtgängigen Türblattlauf.
<b>Beschlag:</b>	<b>Gehflügel</b> mit Schneckenspannverschluss in solider Ausführung mit robuster Verschlusschnecke, gefederter Schlossfalle und automatischem Fehlbediensystem (FB-Sperre). Schloss vorbereitet für den Einbau eines bauseitigen PZ-Zylinders. Spannhebelpaar in verstärkter Ausführung, ergonomisch geformt, fest drehbar gelagert auf eckigen Langschildern, sichtbar auf dem Türblatt verschraubt. Oberfläche Edelstahl mit schwarzem Griffelfeld. <b>Standflügel</b> mit aufliegender 2-Punkt Verriegelung bedienbar durch Treibriegel mit Schlaufenhebel

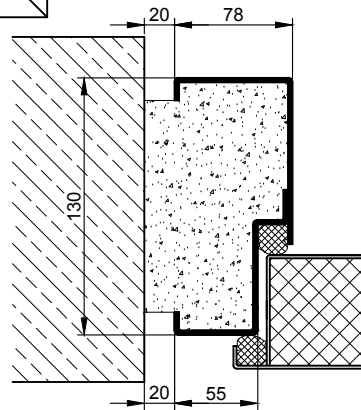
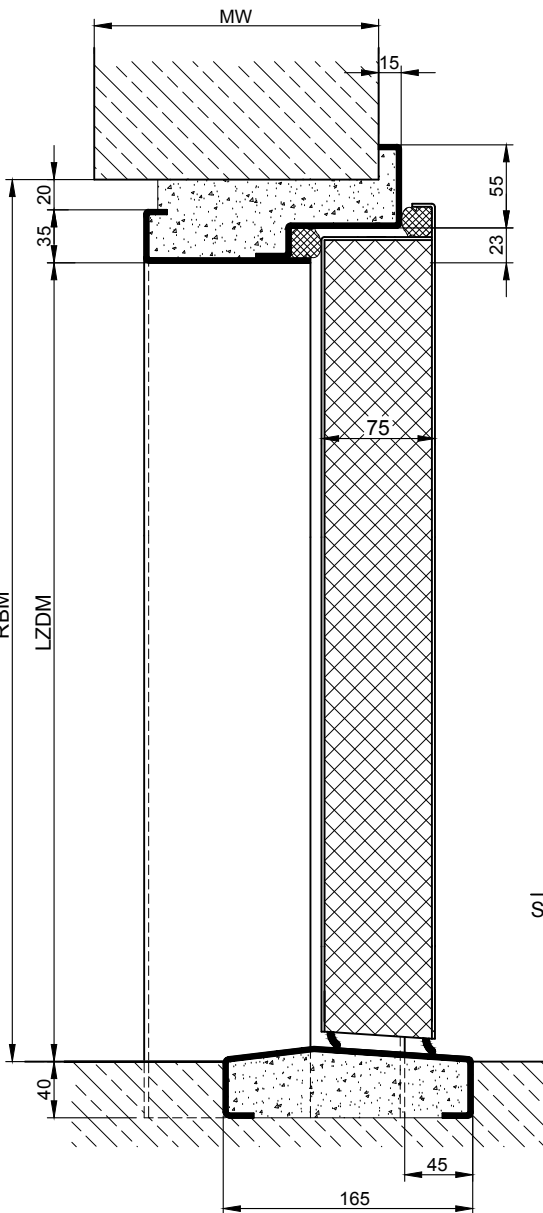
<b>Oberfläche:</b>	Türblatt und Zarge verzinkt und grundiert mit Einkomponenten Primer ähnlich RAL 7001.
<b>Montage:</b>	Fachgerechte Montage einschließlich Verfüllen der Zarge und Schwelle mit Mörtel der Gruppe III.

### Zusatzausstattungen

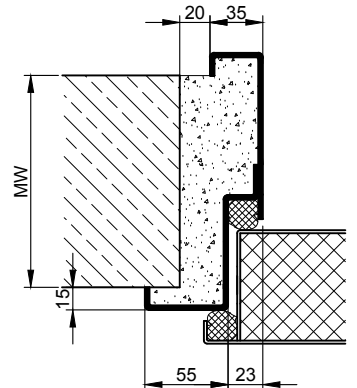
<b>Verglasung:</b>	Duplexverglasung zweiseitig gehalten mit profilierten und sichtbar verschraubten Stahlglashalteleisten. Mindestfriesbreite 125 mm seitlich und oben, Sockel 340 mm. Schalldämm-Maß $R_{w,P}$ max. 50dB
<b>Edelstahl:</b>	Material 1.4301 (V2A) oder 1.4404 (V4A), Oberfläche walzblank, gebürstet oder kreismattiert.
<b>Air Lock:</b>	Air Lock Soil Liner System (Pneumatisches Dichtungssystem zum Boden). Automatisches Absenken oder Heben der Bodendichtung bei Betätigung der Spannhebel.
<b>NEU:</b>	BUCHELE DELUXE, die exklusive Oberflächenbeschichtung.
<b>NEU:</b>	Schneckenspannverschluss mit integrierter Notentriegelungseinrichtung. (Der Verschluss im Türblatt lässt sich im verschlossenen und verriegelten Zustand ohne Betätigung des Schließzylinders durch zwei Handgriffe entriegeln und öffnen).



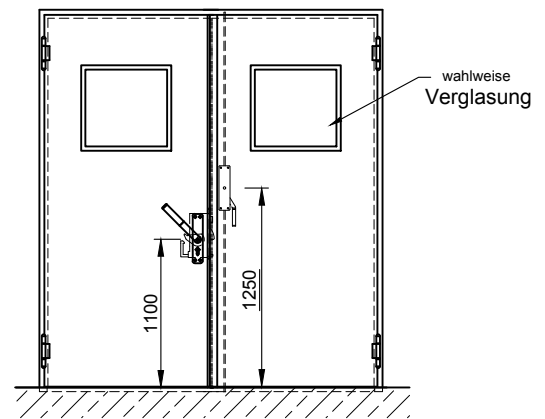
Eckzarge



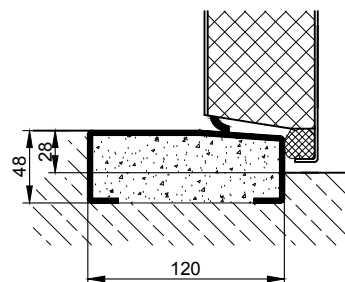
Blockzarge



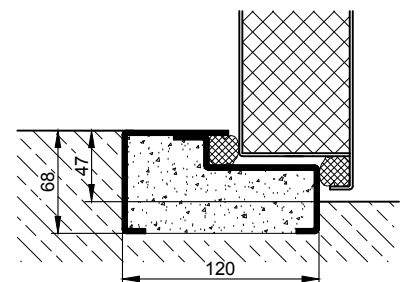
Umfassungszarge



Schwellenvarianten (weitere auf Anfrage):



Höckerschwelle



Halbschwelle

Vollschwelle