

Einflügelige hochschalldämmende STB POWER Line Stahltür**Schallschutz****R_{w,P} 55dB****geprüft nach DIN EN ISO 10140-2****Geprüfte Zusatzfunktionen optional**

- Durchschusshemmend	FB4, FB6, FB7-NS	geprüft nach DIN EN 1522
- Luftdicht	bis Klasse 4	geprüft nach DIN EN 1026
- Schlagregen-Löschwasserdicht	Klasse 6A	geprüft nach DIN EN 1027
- Widerstand gegen Windlast	Klasse C5	geprüft nach DIN EN 12211
- Druckstoßbeständig	bis 20 kPa	geprüft nach DIN EN 13124-1
- Explosionsschutz	bis Zone 1/21	nach DIN EN 1127-1 oder ATEX 94/9/EG
- Edelstahl		

Größenbereich**Breite von 500 mm bis 1500 mm**
Höhe von 500 mm bis 3250 mm**Übergrößen machbar
auf Anfrage****Technischer Beschrieb und Ausschreibungstext**

Produkt:	STB 55-1 einflügelige hochschalldämmende Stahltür Fabr. Buchele geprüft nach DIN EN ISO 10140-2
Türtyp:	STB 55-1 POWER Line
Schallwert R_{w,P}	55 dB
Rohbauöffnung: x mm
Türblatt:	Doppelwandig, planebenes 80 mm dickes Stahltürblatt ohne Bandprägung, dreiseitig gefälzt mit Dickfalz und justierbar fixiertem Dichtungsprofil im Falz. Spezialdämmstoffeinlage vollflächig eingelegt und verklebt. Robustes Duplexschleppdichtungssystem mit Schnellwechseinrichtung.
Schwelle:	Schwellenprofil als barrierefreie Höckerschwelle Oberfläche verzinkt in der Zarge eingeschweißt.
Zarge:	3-seitig umlaufende gefälzte Eckzarge mit hochwertigem Mehrkammerdichtungsprofil justierbar fixiert in der dreiseitigen Aufnahmenut.
Bänder:	Dreiteilige, höhenverstellbare Konstruktionsbänder mit Bandbolzensicherung und Kugellagerzwischenring für leichtgängigen Türblattlauf.
Beschlag:	Schneckenspannverschluss in solider Ausführung mit robuster Verschlusschnecke, gefederter Schlossfalle und automatischem Fehlbediensystem (FB-Sperre). Schloss vorbereitet für den Einbau eines bauseitigen PZ-Zylinders. Spannhebelpaar in verstärkter Ausführung, ergonomisch geformt, fest drehbar gelagert auf eckigen Langschildern, sichtbar auf dem Türblatt verschraubt. Oberfläche Edelstahl mit schwarzem Griffeld.
Oberfläche:	Türblatt und Zarge verzinkt und grundiert mit Einkomponenten Primer ähnlich RAL 7001.

Montage:

Fachgerechte Montage einschließlich Verfüllen der Zarge und Schwelle mit Mörtel der Gruppe III.

Zusatzausstattungen**Verglasung:**

Duplexverglasung zweiseitig gehalten mit profilierten und sichtbar verschraubten Stahlglashalteleisten.
Mindestfriesbreite 125 mm seitlich und oben, Sockel 340 mm.
Schalldämm-Maß $R_{w,P}$ max. 50dB

Edelstahl:

Material 1.4301 (V2A) oder 1.4404 (V4A),
Oberfläche walzblank, gebürstet oder kreismattiert.

Air Lock:

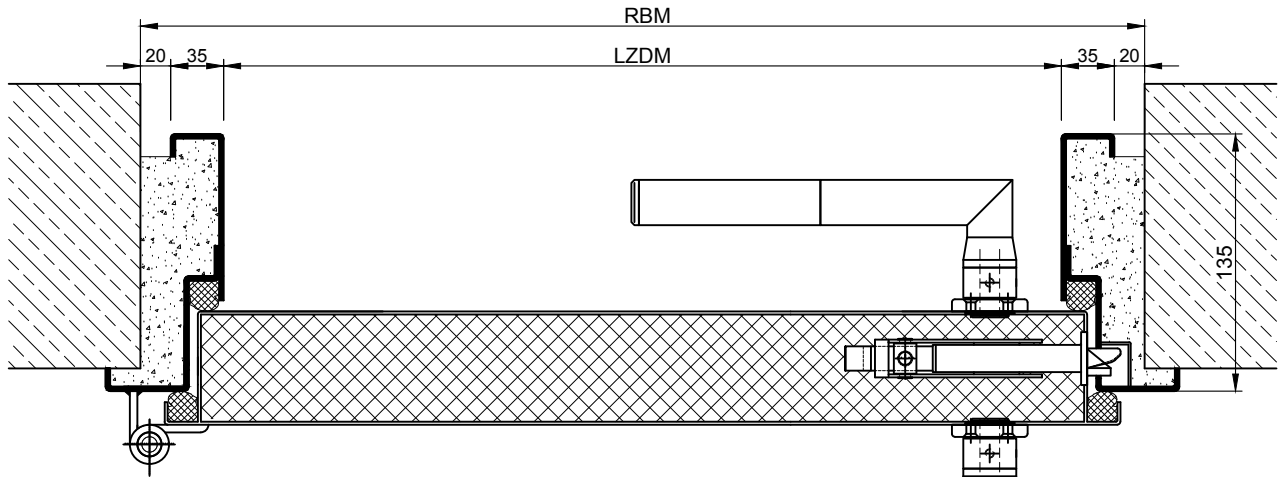
Air Lock Soil Liner System (Pneumatisches Dichtungssystem zum Boden).
Automatisches Absenken oder Heben der Bodendichtung bei Betätigung der Spannhebel.

NEU:

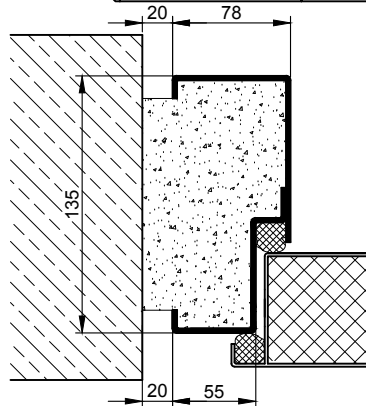
BUCHELE DELUXE, die exklusive Oberflächenbeschichtung.

NEU:

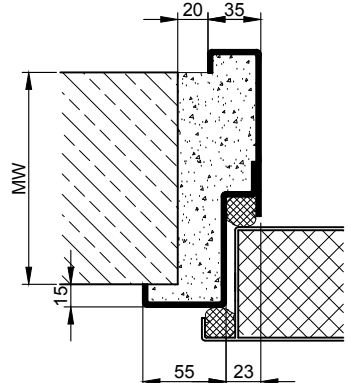
Schneckenspannverschluss mit integrierter Notriegelungseinrichtung.
(Der Verschluss im Türblatt lässt sich im verschlossenen und verriegelten Zustand ohne Betätigung des Schließzylinders durch zwei Handgriffe entriegeln und öffnen).



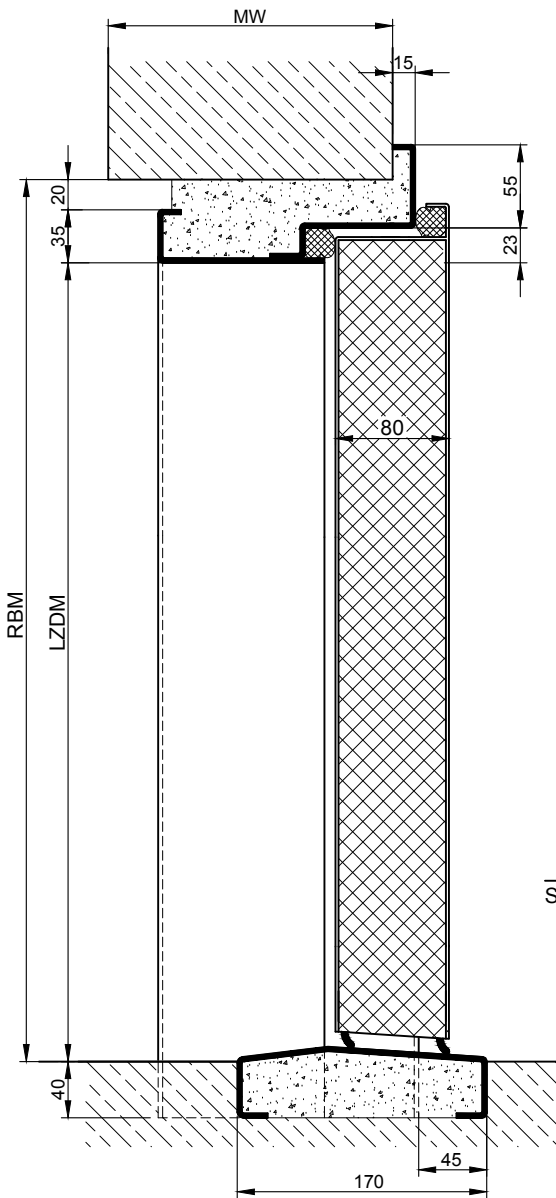
Eckzarge



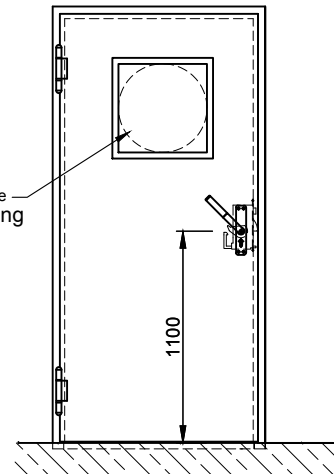
Blockzarge



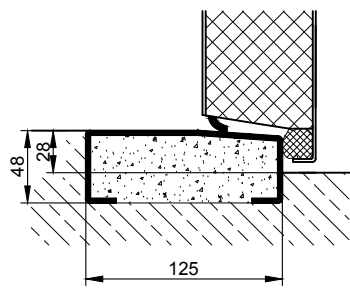
Umfassungszarge



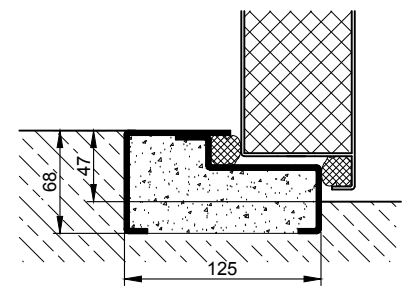
Höckerschwelle



Schwellevarianten (weitere auf Anfrage):



Halbschwelle



Vollschwelle