

**Zweiflügelige PLANE Line Hochfrequenz-Abschirmtür
für EMS, EMI, und EMV-Anwendungen****Schirmdämpfung** **40 bis 80 dB** **geprüft nach IEEE 299***Patentrechtlich geschützt***Geprüfte Zusatzfunktionen optional**

- Feuerschutz	El ₂ 30/60/90-SaC5	geprüft nach DIN EN 1634-1
- Rauchschutz	RS (S ₂₀₀)	geprüft nach DIN EN 1634-3
- Einbruchschutz	RC2/RC3/RC4/RC5	geprüft nach DIN EN 1627
- Schallschutz	bis R _{w,P} 54dB	geprüft nach DIN EN ISO 10140-2
- Durchschusshemmend	FB4/FB6-NS	geprüft nach DIN EN 1522
- Luftdicht	bis Klasse 4	geprüft nach DIN EN 1026
- Schlagregen-Löschwasserdicht	Klasse 6A	geprüft nach DIN EN 1027
- Widerstand gegen Windlast	Klasse C5	geprüft nach DIN EN 12211
- Druckstoßbeständig	bis 20 kPa	
- Explosionsschutz	bis Zone 1/21	nach DIN EN 1127-1 oder ATEX 94/9/EG
- Edelstahl		

Größenbereich**Breite von 1375 mm bis 3000 mm****Höhe von 1750 mm bis 3000 mm****Technischer Beschrieb und Ausschreibungstext**

Produkt:	PL 2 zweiflügelige Hochfrequenz-Abschirmtür Fabr. Buchele
Türtyp:	PLANE Line PL 2 HF
Schirmdämpfung:	40 bis 80 dB zwischen 100 kHz und 10 GHz
Rohbauöffnung: x mm
Türblatt:	Doppelwandig, planebenes 70 mm dickes Stahltürblatt ohne Bandprägung, dreiseitig gefälzt mit Dickfalz und Edelstahl-Kontaktleisten unten ohne Anschlag mit HF-Schleppdichtung. Spezialdämmstoffeinlage vollflächig eingelegt und verklebt. Sicherungsbolzen verschraubt im Türblattfalz. Standflügel mit Mehrkammer-Dichtungsprofil im Mittelüberschlag und geschützt eingebauter HF-Federkontaktleiste.
Schwelle:	Schwellenprofil als barrierefreie Höckerschwelle Oberfläche Edelstahl in der Zarge eingeschweißt.
Zarge:	3-seitig umlaufende gefälzte PLANE Line Sondereckzarge für flächenbündige Optik auf der Bandseite. Mit hochwertigem Mehrkammer-Dichtungsprofil justierbar fixiert in der dreiseitigen Aufnahmenut und geschützt eingebauten HF-Federkontaktleisten.
Bänder:	Dreiteilige, höhenverstellbare Konstruktionsbänder mit Bandbolzensicherung und Kugellagerzwischenring für leichtgängigen Türblattlauf.
Beschlag:	Gehflügel mit Einsteckschloss mit Wechselfunktion nach DIN EN 12209

(für Einbau eines bauseitigen PZ-Zylinders vorbereitet).
Drückergarnitur nach DIN EN 1906 fest drehbar gelagert Edelstahl in U-
Form mit abgerundetem Kurzschild.

Standflügel mit Falztreibriegel.

Oberfläche:

Türblatt und Zarge verzinkt und grundiert mit Einkomponenten
Primer ähnlich RAL 7001.

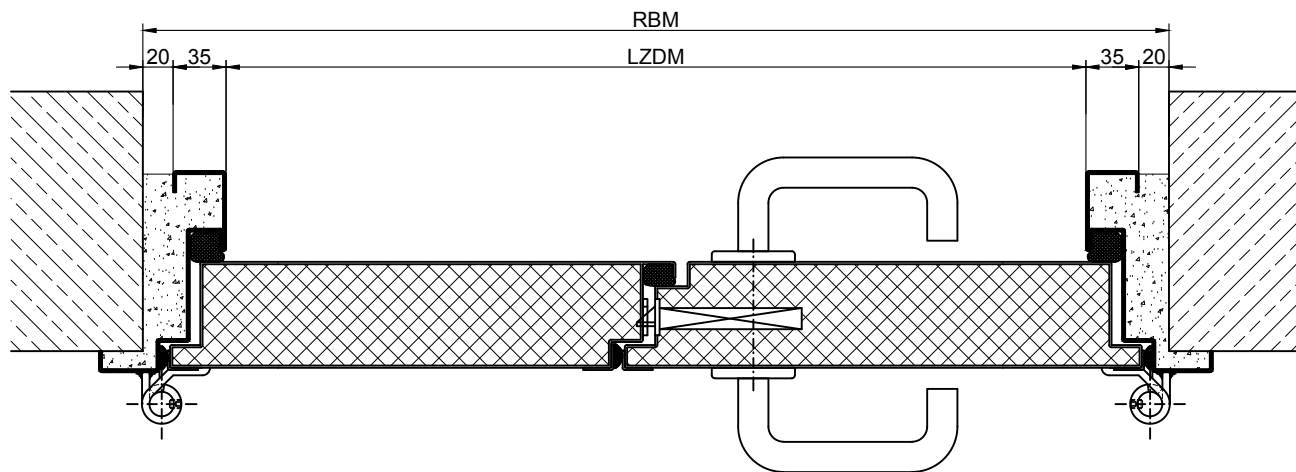
Montage:

Lieferung und fachgerechte Montage einschließlich Verfüllen der Zarge
mit Mörtel der Gruppe III.

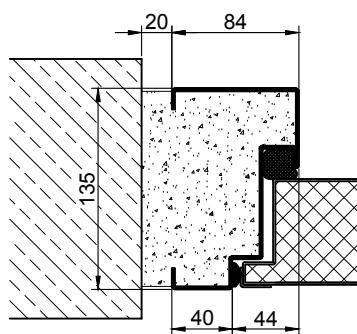
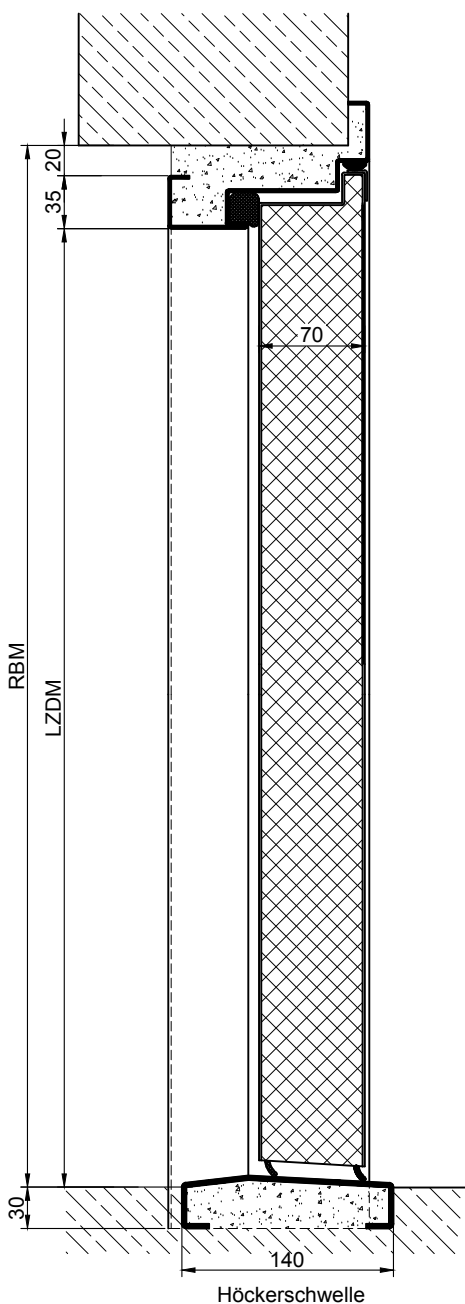
Zusatzausstattungen

Edelstahl:

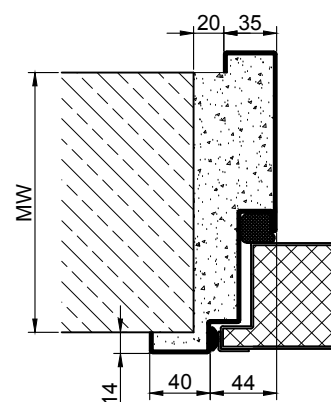
Material 1.4301 (V2A) bzw. 1.4404 (V4A),
Oberfläche roh, gebürstet oder kreismattiert



Eckzarge



Blockzarge



Umfassungszarge

