

**Zweiflügelige PLANE Line Explosionsschutztür**

<b>Flächenbündige Optik</b> <b>Explosionsdruckbeständig</b>	<b>bis 5 kPa</b>	<b>geprüft in Anlehnung DIN EN 13124-1</b> <b>mit erhöhtem Impuls bis 40 bar·ms</b>
<b>und/oder</b>		
<b>Explosionsschutz</b>	<b>bis Zone 1/21</b>	<b>nach DIN EN 1127-1 / ATEX 94/9/EG</b>

* Einbruchschutz	RC2/RC3/RC4/RC5	geprüft nach DIN EN 1627
* Schallschutz	bis $R_{w,P}$ 54dB	geprüft nach DIN EN ISO 10140-2
* Durchschusshemmend	FB4/FB6	geprüft nach DIN EN 1522
* Luftdicht	bis Klasse 4	geprüft nach DIN EN 1026
* Schlagregen-Löschwasserdicht	Klasse 6A	geprüft nach DIN EN 1027
* Widerstand gegen Windlast	Klasse C5	geprüft nach DIN EN 12211
* Edelstahl		

**Größenbereich**                      **Breite von 1375 mm bis 3000 mm**  
**Höhe von 1750 mm bis 3000 mm**

(\* mögliche Sonderausführungen siehe Rückseite)

**Technischer Beschrieb und Ausschreibungstext**

<b>Produkt:</b>	<b>PL2 zweiflügelige Explosionsschutztür Fabr. Buchele</b>
<b>Türtyp:</b>	<b>PLANE Line PL 2 EX</b>
<b>Explosionsdruck:</b>	<b>.... kPa</b>
<b>Explosionsschutz:</b>	<b>Zone 1 (IIA, IIB) / Zone 2 (IIA, IIB) / Zone 21 / Zone 22</b> <b>nach DIN EN 1127-1 oder ATEX 94/9/EG</b>
<b>Rohbauöffnung:</b>	<b>.... x .... mm</b>
<b>Türblatt:</b>	Doppelwandig, planebenes 70 mm dickes Stahltürblatt ohne Bandprägung, dreiseitig gefälzt mit Dickfalz ohne unteren Anschlag. Spezialdämmstoffeinlage vollflächig eingelegt und verklebt. Sicherungsbolzen verschraubt im Türblattfalz. Standflügel mit Mehrkammer-Dichtungsprofil im Mittelüberschlag.
<b>Schwelle:</b>	Bodenwinkel als Trennschiene Oberfläche feuerverzinkt in der Zarge eingeschweißt.
<b>Zarge:</b>	3-seitig umlaufende gefälzte Eckzarge mit hochwertigem Mehrkammer-Dichtungsprofil justierbar fixiert in der dreiseitigen Aufnahmenut.
<b>Bänder:</b>	Dreiteilige, höhenverstellbare Konstruktionsbänder mit Bandbolzensicherung und Kugellagerzwischenring für leichtgängigen Türblattlauf.
<b>Beschlag:</b>	<b>Gehflügel</b> mit Einsteckschloss mit Wechselfunktion nach DIN EN 12209 (für Einbau eines bauseitigen PZ-Zylinders vorbereitet). Drückergarnitur nach DIN EN 1906 fest drehbar gelagert Kunststoff schwarz in U-Form mit abgerundetem Kurzschild. <b>Standflügel</b> mit Falztreibriegel.

**Ausführung PLANE Line PL 1 PREMIUM**

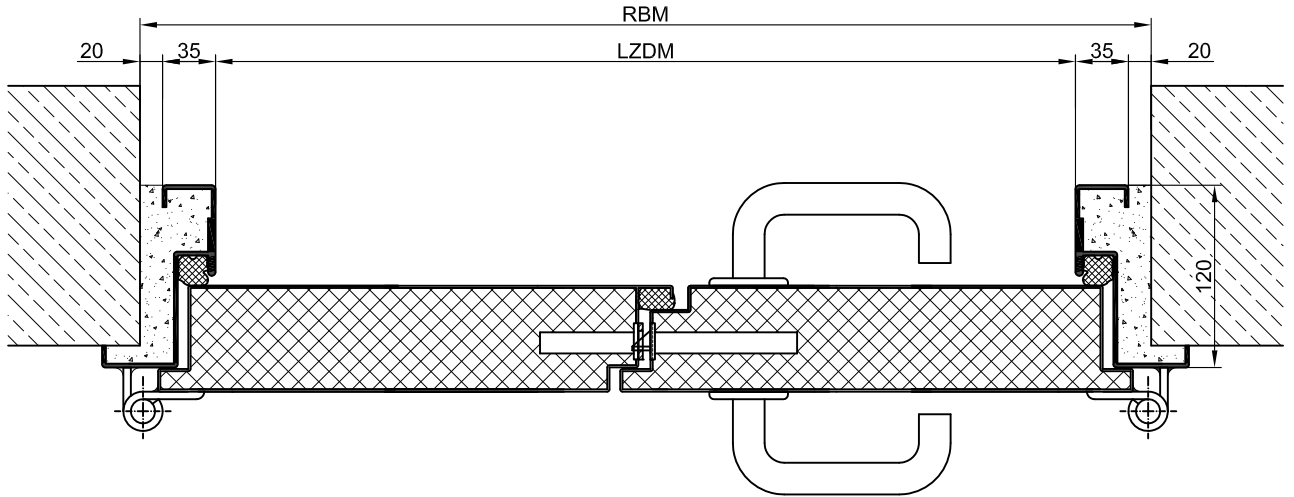
- Zarge:** 3-seitig umlaufende gefalzte PLANE Line Sondereckzarge für flächenbündige Optik auf der Bandseite. Mit hochwertigem Mehrkammer-Dichtungsprofil justierbar fixiert in der dreiseitigen Aufnahmenut.
- Bänder:** Objektbänder Typ VB-3D 160 dreidimensional justierbar. Aufnahmeelement mit innenliegendem Gleitlager für leichtgängigen Türblattlauf.

**Ausführung PLANE Line PL 1 SUPERIOR**

- Zarge:** 3-seitig umlaufende gefalzte PLANE Line Sondereckzarge für flächenbündige Optik auf der Bandseite. Mit hochwertigem Mehrkammer-Dichtungsprofil justierbar fixiert in der dreiseitigen Aufnahmenut.
- Bänder:** Verdeckt liegendes dreidimensional justierbares Bandsystem.
- Oberfläche:** Türblatt und Zarge verzinkt und grundiert mit Einkomponenten Primer ähnlich RAL 7001.
- Montage:** Lieferung und fachgerechte Montage einschließlich Verfüllen der Zarge mit Mörtel der Gruppe III.

**Sonderausführungen**

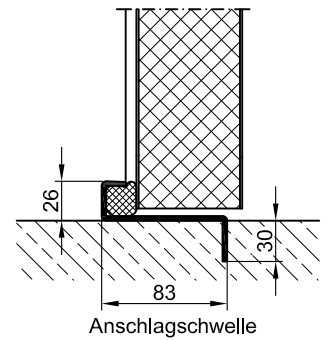
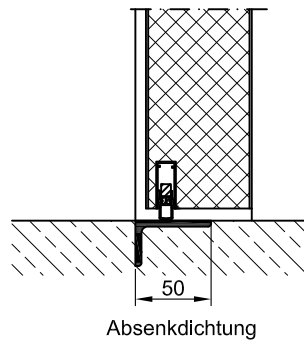
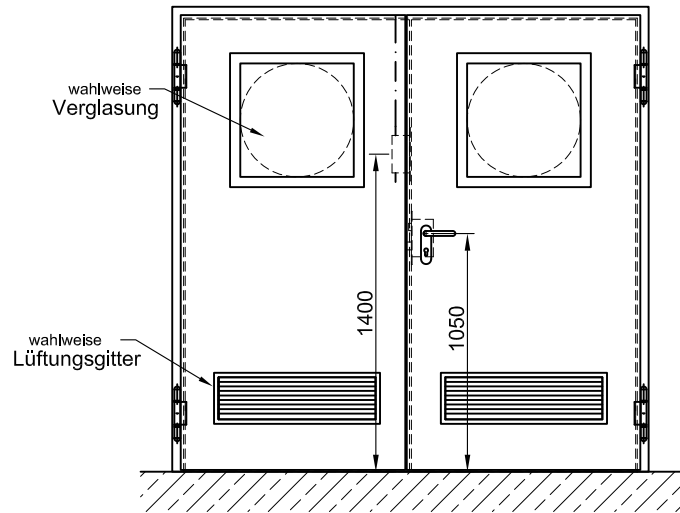
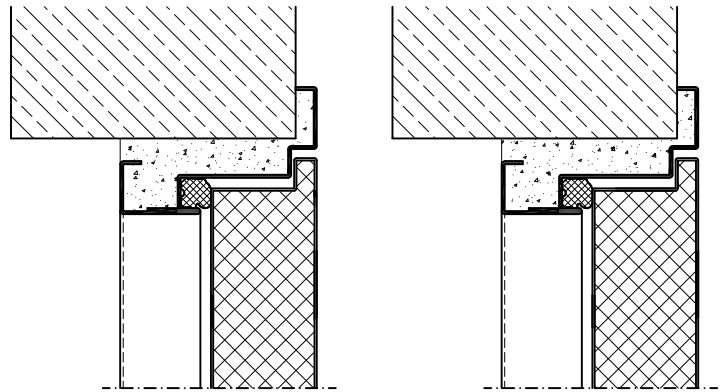
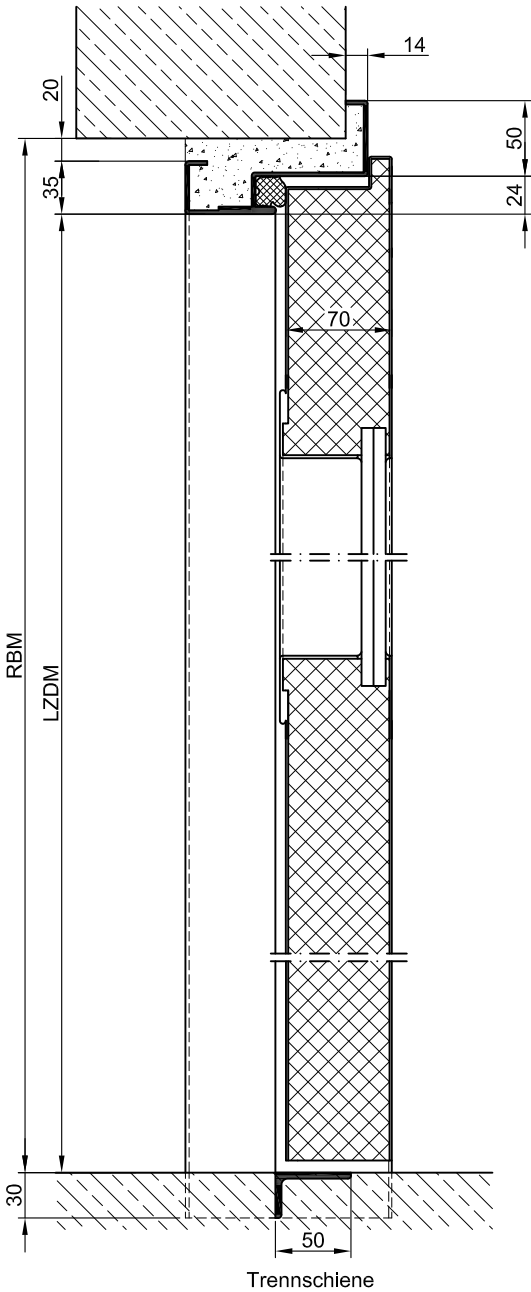
- Verglasung Standard:** Nicht splitternde Einfach- oder Isolierverglasung gehalten mit profilierten und sichtbar verschraubten Stahlglasshalteleisten. Mindestfriesbreite 125 mm seitlich und oben, Sockel 300 mm.
- Einbruchschutz:** RC 2, RC 3, RC 4 oder RC 5 Sicherheitspaket mit Sicherheitsbeschlag
- Fluchttüre:** Mit Panikbeschlag nach DIN EN 179 und 1125.
- Druckentlastungsklappe:** Selbstschließende Klappe zur Explosionsdruckentlastung im Türblatt. Innenseite wahlweise mit Schutzgitter gesichert.
- Lüftungsgitter:** Lüftungsgitter, wahlweise stochersicher. Innenseite mit verzinktem Vogelschutzgitter 10x10 mm hinterlegt.
- Schallschutz:** Bis  $R_{w,P}$  54 dB
- Durchschusshemmend:** FB 4 oder FB 6 Spezialeinlage im Türblatt und der Zarge.
- Luftdicht:** Dreiseitig umlaufendes Dichtungsprofil in der Zarge in Verbindung mit einer Absenkdichtung oder einer Anschlagsschwelle.
- Schlagregen-Löschwasserdicht:** Dreiseitig umlaufendes Dichtungsprofil in der Zarge in Verbindung mit einer Anschlagsschwelle.
- Winddicht:** Dreiseitig umlaufendes Dichtungsprofil in der Zarge in Verbindung mit einer Anschlagsschwelle.
- Edelstahl:** Material 1.4301 (V2A) bzw. 1.4571 (V4A), Oberfläche roh, gebürstet oder kreismattiert



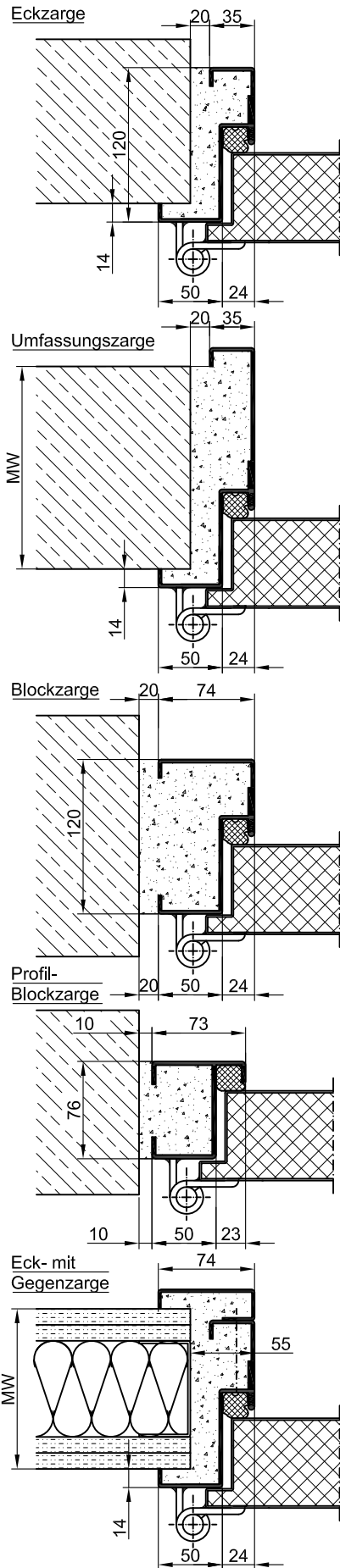
BASIC

PREMIUM

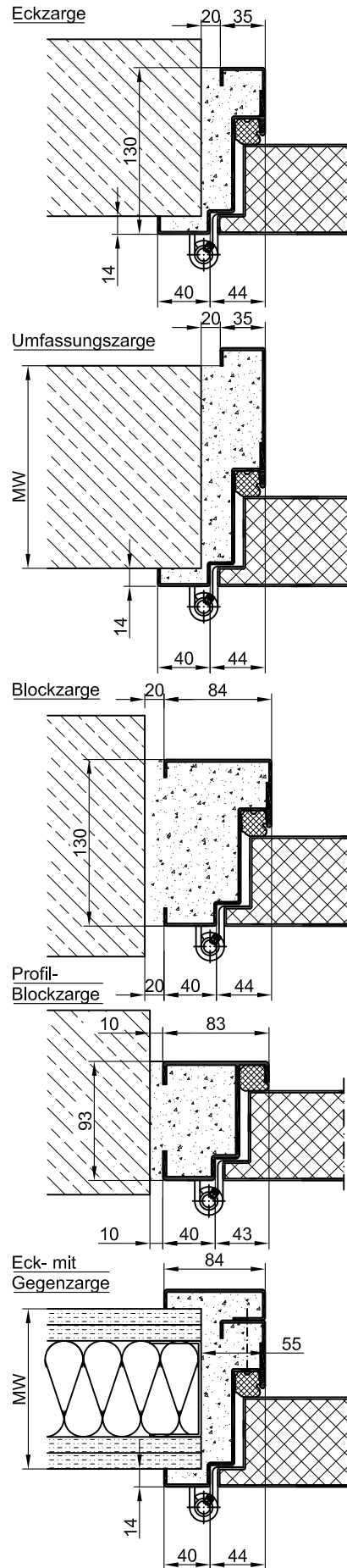
SUPERIOR



**BASIC**



**PREMIUM**



**SUPERIOR**

