

Zweiflügelige Hochwasserschutztür**Wasserdicht bis 3,5 m WS (Wassersäule)**
(Wasserseite ist Bandseite)

* Edelstahl

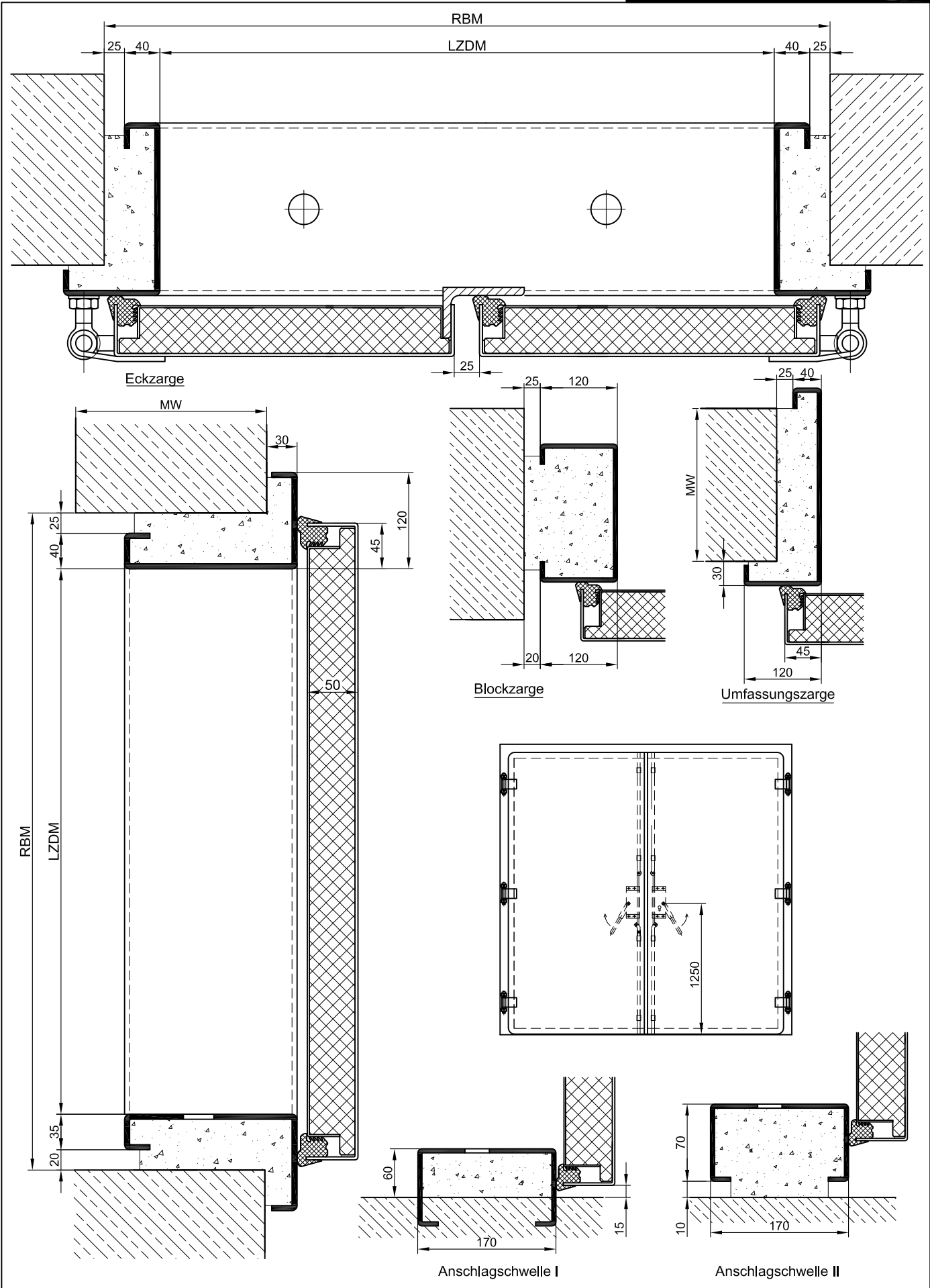
Größenbereich

Breite von 1375 mm bis 2500 mm
Höhe von 1500 mm bis 2500 mm**Technischer Beschrieb und Ausschreibungstext**

Produkt:	HT 50-2 zweiflügelige Hochwasserschutztür Fabr. Buchele
Türtyp:	HT 50-2
Wasserdicht:	bis 3,5 m WS (Wasserseite ist Bandseite)
Rohbauöffnung: x mm
Türblatt:	Doppelwandig, planebenes 50 mm dickes Stahltürblatt, vierseitig gefälzt mit Sonderfalz und justierbar fixiertem Dichtungsprofil im Falz. Türblatt ohne Dämmstoffeinlage. Gehflügel mit Dichtungsprofil im Mittelüberschlag.
Zarge:	4-seitig umlaufende gefälzte Eckzarge.
Bänder:	Dreiteilige, höhenverstellbare Spezialbänder mit verstellbarer Justiereinrichtung zur Zarge.
Beschlag Gehflügel:	4-Punkt Verriegelung mit Rollzapfen bedienbar durch kräftigem Spannhebel sichtbar montiert auf der Bandgegenseite des Türblattes.
Beschlag Standflügel:	4-Punkt Verriegelung mit Rollzapfen bedienbar durch kräftigem Spannhebel sichtbar montiert auf der Bandgegenseite des Türblattes.
Oberfläche:	Türblatt und Zarge verzinkt und grundiert mit Einkomponenten Primer ähnlich RAL 7001.
Montage:	Lieferung und fachgerechte Montage einschließlich Verfüllen der Zarge mit Mörtel der Gruppe III.

Sonderausführungen

Edelstahl:	Material 1.4301 (V2A) oder 1.4571 (V4A), Oberfläche walzblank, gebürstet oder kreismattiert.
Zusatzausstattung:	Spannhebel beidseitig bedienbar mit wasserdichter Abschottung im Türblatt. Riegelschloss in Aufsatzgehäuse auf Bandgegenseite montiert (für Einbau eines bauseitigen PZ-Halbzylinders vorbereitet).
Zusatzausstattung:	Wärme gedämmtes Türblatt mit PU-Schaumfüllung



technische Änderungen vorbehalten - Stand 01/17