

**Zweiflügelige luftdichte Stahltür**

Luftdicht

Klasse 3 und 4

geprüft nach DIN EN 1026

**Geprüfte Zusatzfunktionen optional**

|                                |                    |                                      |
|--------------------------------|--------------------|--------------------------------------|
| - Schallschutz                 | bis $R_{w,P}$ 54dB | geprüft nach DIN EN ISO 10140-2      |
| - Einbruchschutz               | RC2/RC3/RC4/RC5    | geprüft nach DIN EN 1627             |
| - Durchschusshemmend           | FB4/FB6-NS         | geprüft nach DIN EN 1522             |
| - Schlagregen-Löschwasserdicht | Klasse 6A          | geprüft nach DIN EN 1027             |
| - Widerstand gegen Windlast    | Klasse C5          | geprüft nach DIN EN 12211            |
| - Druckstoßbeständig           | bis 20 kPa         | geprüft nach DIN EN 13124-1          |
| - Explosionsschutz             | bis Zone 1/21      | nach DIN EN 1127-1 oder ATEX 94/9/EG |
| - Edelstahl                    |                    |                                      |

**Größensbereich**

Breite von 1000 mm bis 3000 mm

Höhe von 500 mm bis 3000 mm

**Technischer Beschrieb und Ausschreibungstext**

|                    |   |
|--------------------|---|
| Produkt:           | PL 2 zweiflügelige luftdichte Stahltür Fabr. Buchele geprüft nach DIN EN 1026   |
| Türtyp:            | PLANE Line PL 2 (LD) BASIC  |
| Luftdicht Klasse:  | .....   |
| Rohbauöffnung:     | .... x .... mm  |
| Türblatt Klasse 3: | Doppelwandig, planebenes 70 mm dickes Stahltürblatt ohne Bandprägung, dreiseitig gefälzt mit Dickfalz. Ohne unteren Anschlag mit Absenkichtung zum Boden.<br>Spezialdämmstoffeinlage vollflächig eingelegt und verklebt.<br>Standflügel mit Mehrkammer-Dichtungsprofil im Mittelüberschlag. |
| Schwelle Klasse 3: | Bodenwinkel als Trennschiene Oberfläche verzinkt in der Zarge eingeschweißt.  |
| Türblatt Klasse 4: | Doppelwandig, planebenes 70 mm dickes Stahltürblatt ohne Bandprägung, dreiseitig gefälzt mit Dickfalz.<br>Spezialdämmstoffeinlage vollflächig eingelegt und verklebt.<br>Standflügel mit Mehrkammer-Dichtungsprofil im Mittelüberschlag.  |
| Schwelle Klasse 4: | Anschlagschwelle mit hochwertigem Mehrkammer-Dichtungsprofil justierbar fixiert im Falz. Oberfläche verzinkt in der Zarge eingeschweißt.  |
| Zarge:             | 3-seitig umlaufende gefälzte Eckzarge mit hochwertigem Mehrkammer-Dichtungsprofil justierbar fixiert in der dreiseitigen Aufnahmenut.   |
| Bänder:            | Dreiteilige, höhenverstellbare Konstruktionsbänder mit Bandbolzensicherung und Kugellagerzwischenring für leichtgängigen Türblattlauf.  |
| Beschlag:          | Gehflügel mit Einsteckschloss mit Wechselfunktion nach DIN EN 12209 (für Einbau eines bauseitigen PZ-Zylinders vorbereitet).<br>Türdrücker Garnitur nach DIN EN 1906 fest drehbar gelagert Kunststoff   |

schwarz in U-Form mit abgerundetem Kurzschild.  
**Standflügel** mit Falztreibriegel.

**Oberfläche:** Türblatt und Zarge verzinkt und grundiert mit Einkomponenten Primer ähnlich RAL 7001.

**Montage:** Lieferung und fachgerechte Montage einschließlich Verfüllen der Zarge mit Mörtel der Gruppe III.

**Alternativ: Ausführung mit flächenbündiger Optik PLANE Line PL 2 (LD) PREMIUM**

**Zarge:** 3-seitig umlaufende gefalzte PLANE Line Sondereckzarge für flächenbündige Optik auf der Bandseite. Mit hochwertigem Mehrkammer-Dichtungsprofil justierbar fixiert in der dreiseitigen Aufnahmenut.

**Bänder:** Objektbänder Typ VB-3D 160 dreidimensional justierbar. Aufnahmeelement mit innenliegendem Gleitlager für leichtgängigen Türblattlauf.

**Alternativ: Ausführung mit flächenbündiger Optik PLANE Line PL 2 (LD) SUPERIOR**

**Zarge:** 3-seitig umlaufende gefalzte PLANE Line Sondereckzarge für flächenbündige Optik auf der Bandseite. Mit hochwertigem Mehrkammer-Dichtungsprofil justierbar fixiert in der dreiseitigen Aufnahmenut.

**Bänder:** Verdeckt liegendes dreidimensional justierbares Bandsystem.

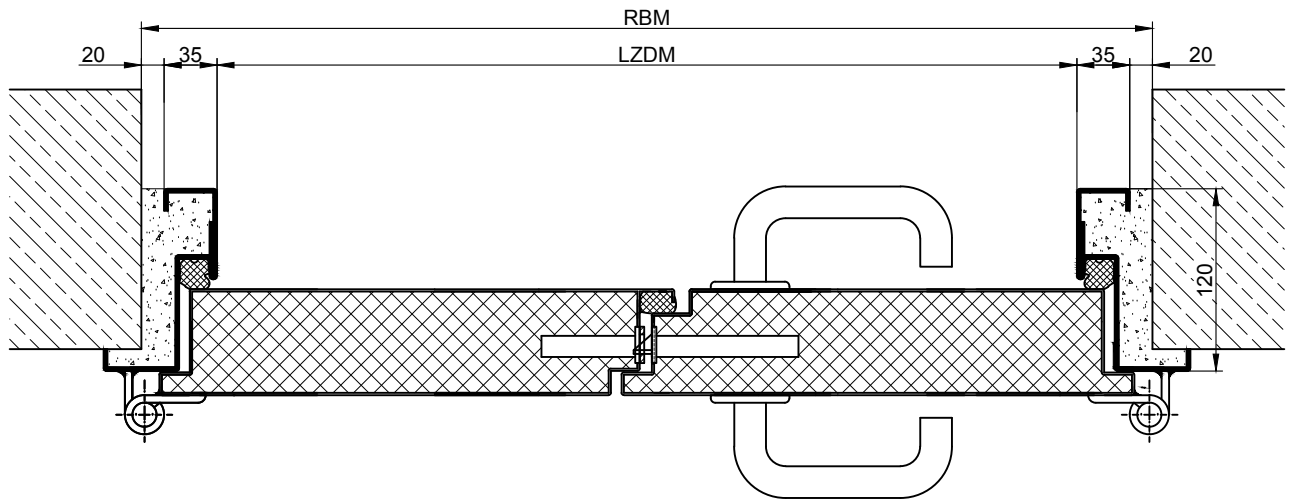
**Zusatzausstattungen**

**Verglasung:** Einfach- oder Isolierverglasung gehalten mit profilierten und sichtbar verschraubten Stahlglashalteleisten. Mindestfriesbreite 125 mm seitlich und oben, Sockel 300 mm.

**Flächenbündige Verglasung:** **PLANE Line** 3-fach Sonderverglasung bündig mit Außenkante Türblatt auf Band- und Bandgegenseite. Randemail und dauerelastische Verglasungsfuge Farbe schwarz RAL 9004. Mindestfriesbreite 125 mm seitlich und oben, Sockel 300 mm.

**Edelstahl:** Material 1.4301 (V2A) oder 1.4404 (V4A), Oberfläche walzblank, gebürstet oder kreismattiert.

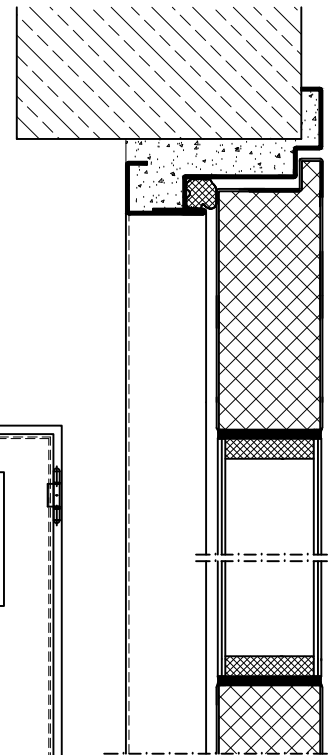
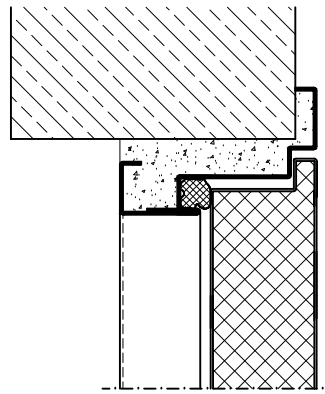
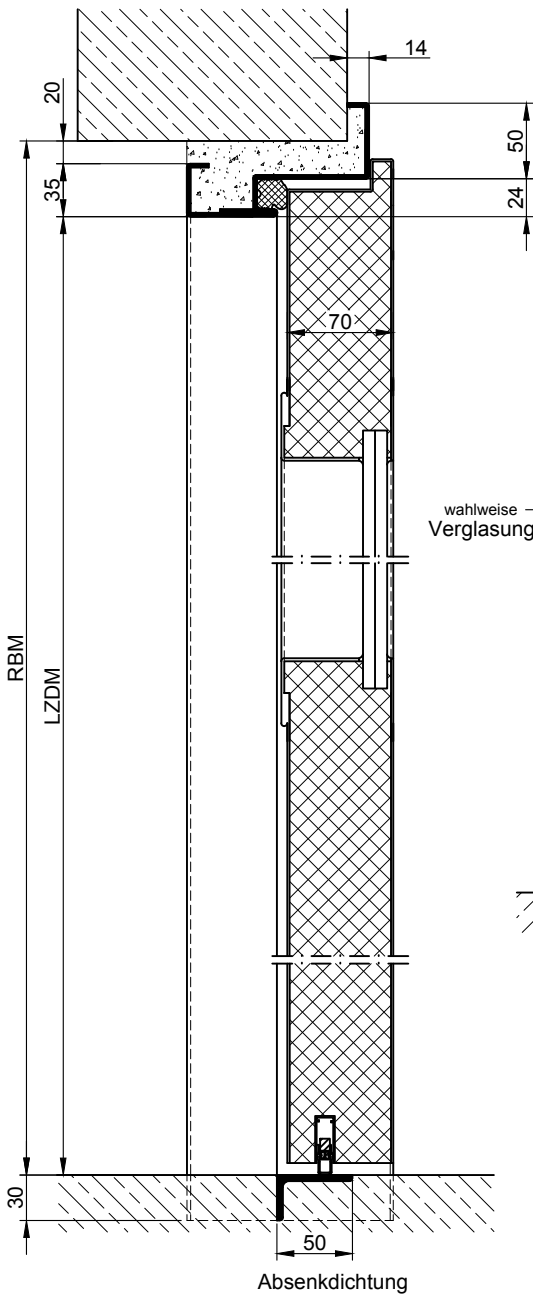
**NEU:** BUCHELE DELUXE, die exklusive Oberflächenbeschichtung.



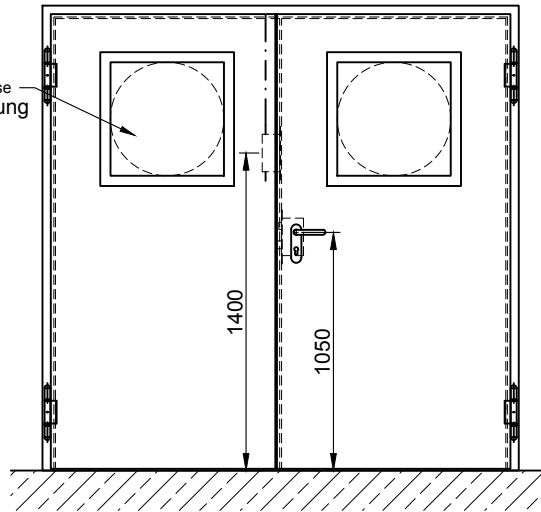
BASIC

PREMIUM

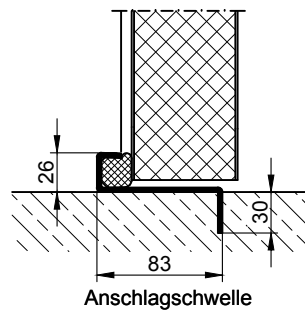
SUPERIOR



wahlweise  
Verglasung

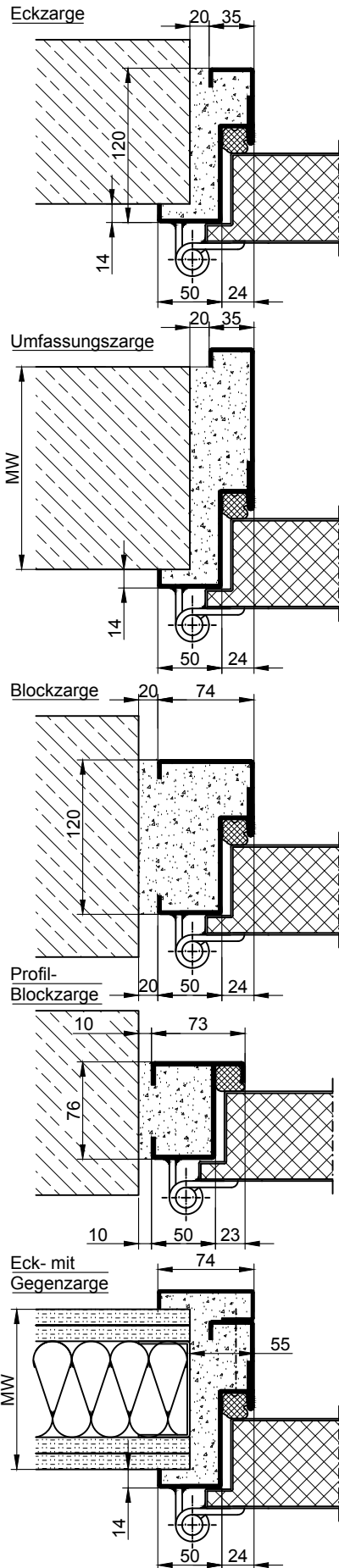


Schwellevarianten (weitere auf Anfrage):

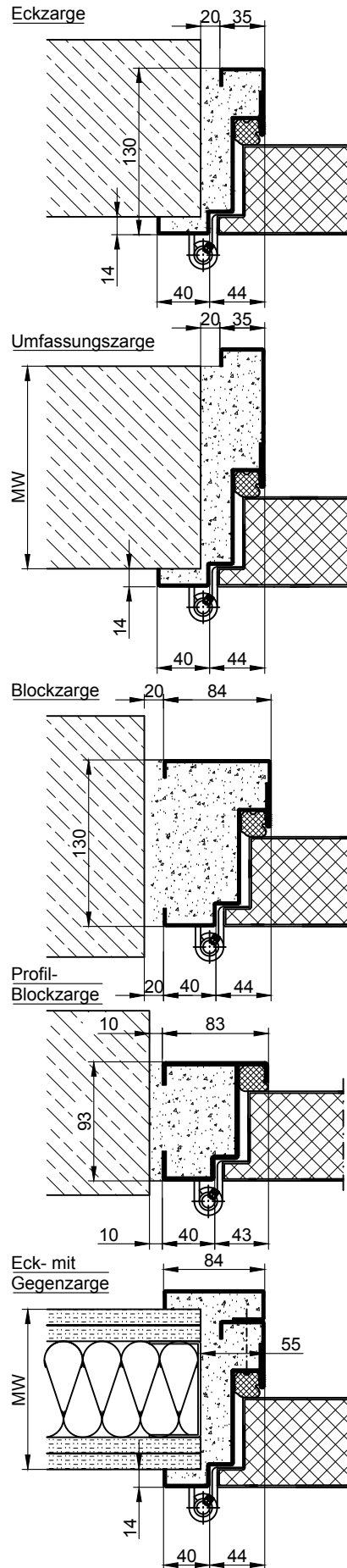


Anschlagschwelle

### BASIC



### PREMIUM



### SUPERIOR

