

**Zweiflügelige PLANE Line FB 4 NS durchschusshemmende
Objektschutztür****Durchschusshemmend****FB 4 NS****geprüft nach DIN EN 1522****Geprüfte Zusatzfunktionen optional**

- Schallschutz	bis $R_{w,p}$ 54dB	geprüft nach DIN EN ISO 10140-2
- Einbruchschutz	RC2/ RC3/ RC4/RC5	geprüft nach DIN EN 1627
- Luftdicht	bis Klasse 4	geprüft nach DIN EN 1026
- Schlagregen-Löschwasserdicht	Klasse 6A	geprüft nach DIN EN 1027
- Widerstand gegen Windlast	Klasse C5	geprüft nach DIN EN 12211
- Druckstoßbeständig	bis 20 kPa	
- Explosionsschutz	bis Zone 1/21	nach DIN EN 1127-1 oder ATEX 94/9/EG
- Edelstahl		

Größenbereich

Breite von 1000 mm bis 3000 mm
Höhe von 500 mm bis 3000 mm

Technischer Beschrieb und Ausschreibungstext

Produkt:	PL2 zweiflügelige durchschusshemmende Objektschutztür Fabr. Buchele geprüft nach DIN EN 1522
Türtyp:	PLANE Line PL 2 BASIC
Beschussklasse:	FB 4 NS
Rohbauöffnung: x mm
Türblatt:	Doppelwandig, planebenes 70 mm dickes Stahltürblatt ohne Bandprägung, dreiseitig gefälzt mit Dickfalz. Spezialdämmstoffeinlage vollflächig eingelegt und verklebt. Sicherungsbolzen verschraubt im Türblattfalz. Standflügel mit Mehrkammer-Dichtungsprofil im Mittelüberschlag.
Schwelle:	Bodenwinkel als Anschlagschwelle Oberfläche feuerverzinkt in der Zarge eingeschweißt.
Zarge:	3-seitig umlaufende gefälzte Eckzarge mit hochwertigem Mehrkammer- Dichtungsprofil justierbar fixiert in der dreiseitigen Aufnahmenut.
Bänder:	Dreiteilige, höhenverstellbare Konstruktionsbänder mit Bandbolzen- sicherung und Kugellagerzwischenring für leichtgängigen Türblattlauf.
Beschlag:	Gehflügel mit 2-Punkt Sicherheitseinsteckschloss mit Wechselfunktion nach DIN EN 12209 (für Einbau eines bauseitigen PZ-Zylinders vorbereitet). Sicherheitsgarnitur nach DIN EN 1906 fest drehbar gelagert Aluminium F1 in U-Form mit abgerundetem Langschild. Standflügel mit Falztreibriegel.
Oberfläche:	Türblatt und Zarge verzinkt und grundiert mit Einkomponenten Primer ähnlich RAL 7001.

Montage: Lieferung und fachgerechte Montage einschließlich Verfüllen der Zarge mit Mörtel der Gruppe III.

Alternativ: Ausführung mit flächenbündiger Optik PLANE Line PL 1 PREMIUM

Zarge: 3-seitig umlaufende gefälzte PLANE Line Sondereckzarge für flächenbündige Optik auf der Bandseite. Mit hochwertigem Mehrkammer-Dichtungsprofil justierbar fixiert in der dreiseitigen Aufnahme.

Bänder: Objektbänder Typ VB-3D 160 dreidimensional justierbar. Aufnahmeelement mit innenliegendem Gleitlager für leichtgängigen Türblattlauf.

Alternativ: Ausführung mit flächenbündiger Optik PLANE Line PL 1 SUPERIOR

Zarge: 3-seitig umlaufende gefälzte PLANE Line Sondereckzarge für flächenbündige Optik auf der Bandseite. Mit hochwertigem Mehrkammer-Dichtungsprofil justierbar fixiert in der dreiseitigen Aufnahme.

Bänder: Verdeckt liegendes dreidimensional justierbares Bandsystem.

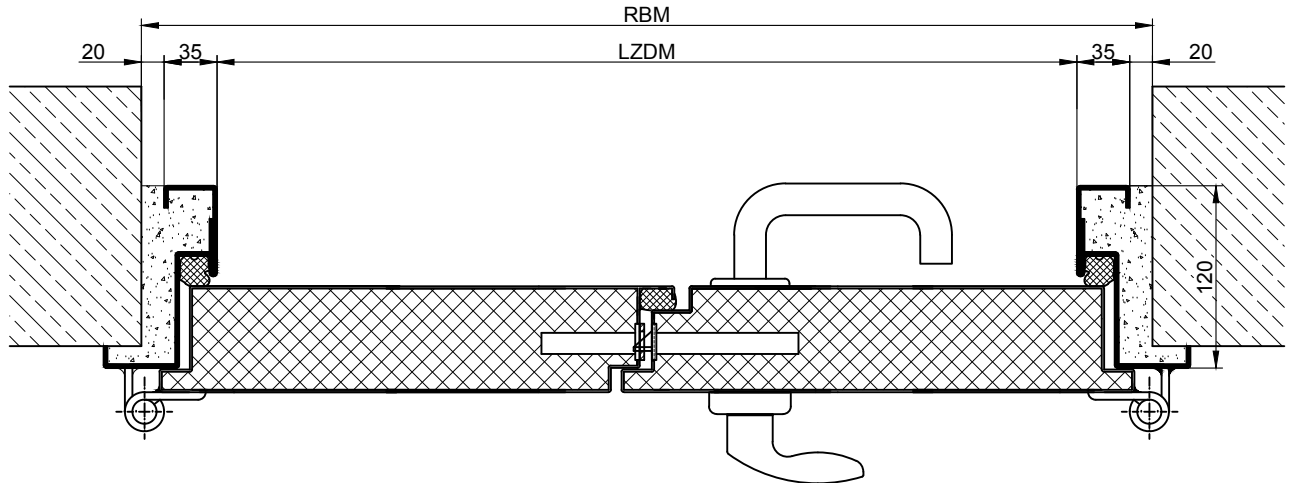
Zusatzausstattungen

Verglasung: BR 4 Einfach- oder Isolierverglasung gehalten mit profilierten Stahlglasshalteleisten. Mindestfriesbreite 125 mm seitlich und oben, Sockel 300 mm.

Edelstahl: Material 1.4301 (V2A) oder 1.4404 (V4A), Oberfläche walzblank, gebürstet oder kreismattiert.

NEU: BUCHELE DELUXE, die exklusive Oberflächenbeschichtung.

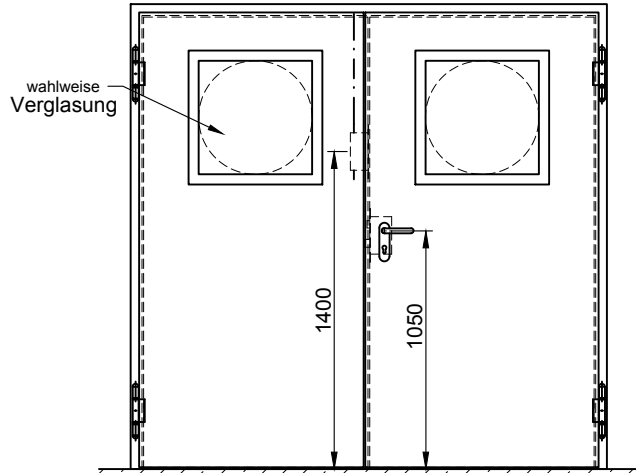
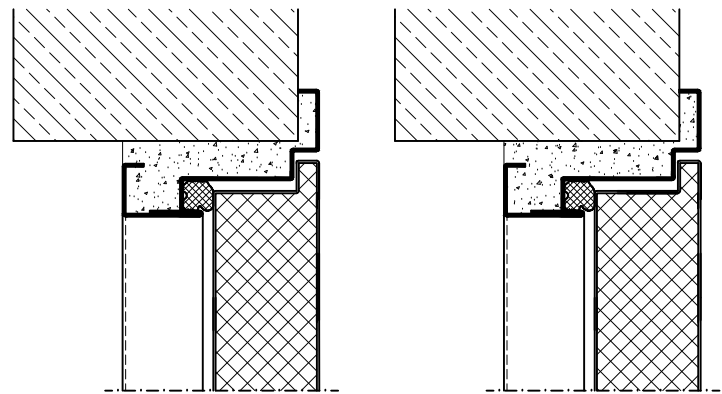
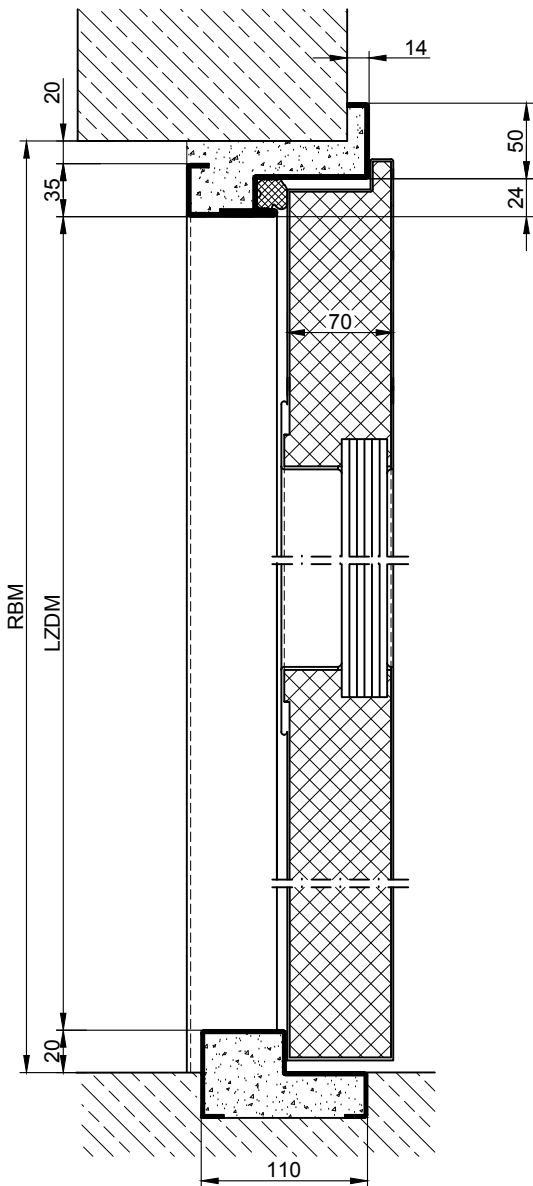
NEU: Absenkbare durchschusshemmende Bodendichtung. Automatisches Absenken oder Heben der Bodendichtung beim Öffnen oder Schließen der Tür. (Keine Anschlagsschwelle wie bisher bei durchschusshemmenden Türen) daher barrierefreier Durchgang



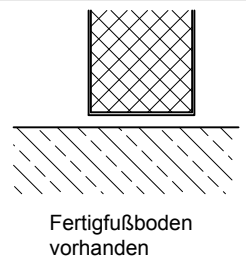
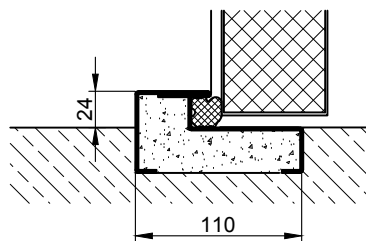
BASIC

PREMIUM

SUPERIOR



Schwellevarianten (weitere auf Anfrage):



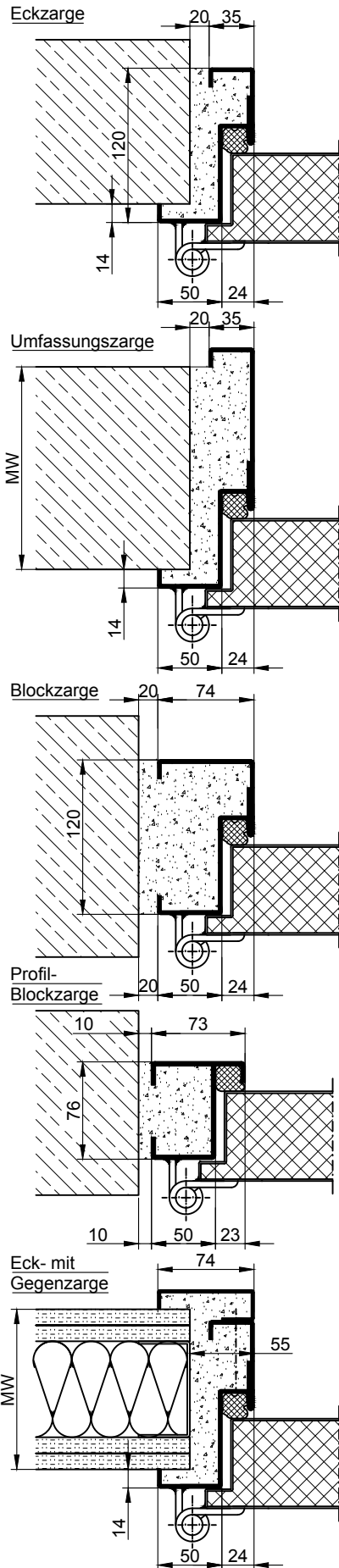
Anschlagschwelle ohne Dichtungsprofil

Anschlagschwelle mit Dichtungsprofil

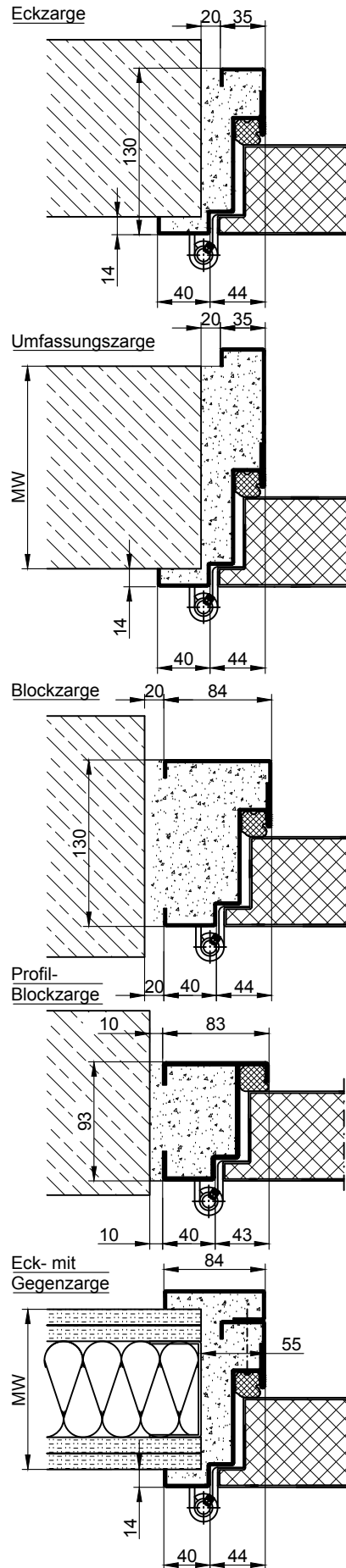
Fertigfußboden vorhanden

HINWEIS: Bei dieser Ausführung im Schwellenbereich keine Durchschußhemmung!

BASIC



PREMIUM



SUPERIOR

