

**Einflügelige PLANE Line FB 6 NS durchschusshemmende Objektschutztür****Durchschusshemmend****FB 6 NS****geprüft nach DIN EN 1522****Geprüfte Zusatzfunktionen optional**

- Schallschutz	bis $R_{w,p}$ 46dB	geprüft nach DIN EN ISO 10140-2
- Einbruchschutz	RC2/ RC3/ RC4/RC5	geprüft nach DIN EN 1627
- Luftdicht	bis Klasse 4	geprüft nach DIN EN 1026
- Schlagregen-Löschwasserdicht	Klasse 6A	geprüft nach DIN EN 1027
- Widerstand gegen Windlast	Klasse C5	geprüft nach DIN EN 12211
- Druckstoßbeständig	bis 20 kPa	
- Explosionsschutz	bis Zone 1/21	nach DIN EN 1127-1 oder ATEX 94/9/EG
- Edelstahl		

**Größenbereich**

Breite von 500 mm bis 1500 mm

Höhe von 500 mm bis 3000 mm

**Technischer Beschrieb und Ausschreibungstext**

<b>Produkt:</b>	PL1 einflügelige durchschusshemmende Objektschutztür Fabr. Buchele geprüft nach DIN EN 1522
<b>Türtyp:</b>	PLANE Line PL 1 BASIC
<b>Beschussklasse:</b>	FB 6 NS
<b>Rohbauöffnung:</b>	.... x .... mm
<b>Türblatt:</b>	Doppelwandig, planebenes 70 mm dickes Stahltürblatt ohne Bandprägung, dreiseitig gefälzt mit Dickfalz. Spezialdämmstoffeinlage vollflächig eingelegt und verklebt. Sicherungsbolzen verschraubt im Türblattfalz.
<b>Schwelle:</b>	Bodenwinkel als Anschlagsschwelle Oberfläche feuerverzinkt in der Zarge eingeschweißt.
<b>Zarge:</b>	3-seitig umlaufende gefälzte Eckzarge mit hochwertigem Mehrkammer-Dichtungsprofil justierbar fixiert in der dreiseitigen Aufnahmenut.
<b>Bänder:</b>	Dreiteilige, höhenverstellbare Konstruktionsbänder mit Bandbolzensicherung und Kugellagerzwischenring für leichtgängigen Türblattlauf.
<b>Beschlag:</b>	2-Punkt Sicherheitseinsteckschloss mit Wechselfunktion nach DIN EN 12209 (für Einbau eines bauseitigen PZ-Zylinders vorbereitet). Sicherheitsgarnitur nach DIN EN 1906 fest drehbar gelagert Aluminium F1 in U-Form mit abgerundetem Langschild.
<b>Oberfläche:</b>	Türblatt und Zarge verzinkt und grundiert mit Einkomponenten Primer ähnlich RAL 7001.
<b>Montage:</b>	Lieferung und fachgerechte Montage einschließlich Verfüllen der Zarge mit Mörtel der Gruppe III.

**Alternativ: Ausführung mit flächenbündiger Optik PLANE Line PL 1 PREMIUM**

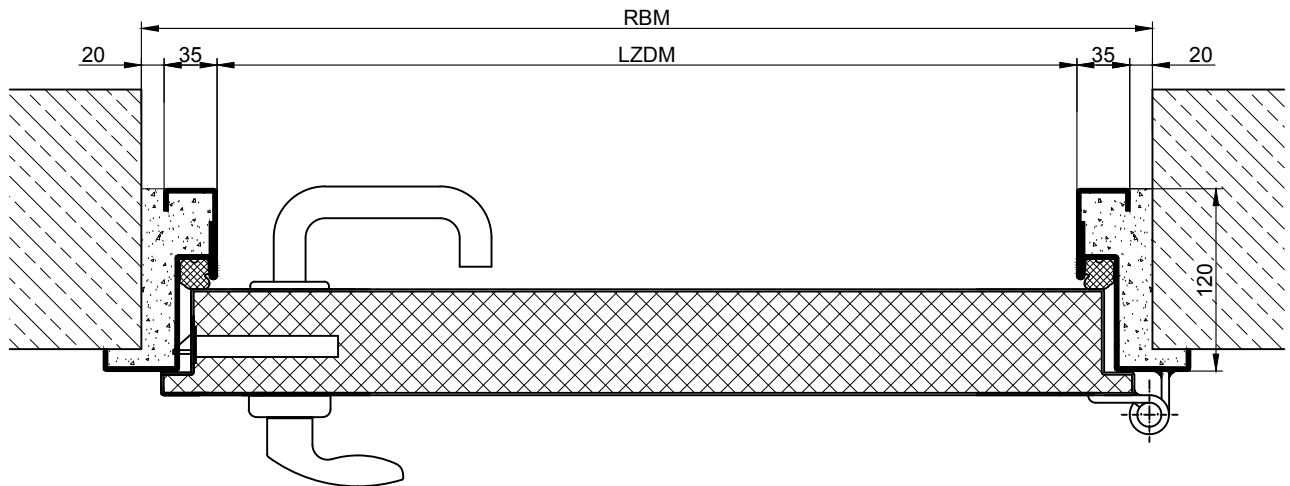
- Zarge:** 3-seitig umlaufende gefälzte PLANE Line Sondereckzarge für flächenbündige Optik auf der Bandseite. Mit hochwertigem Mehrkammer-Dichtungsprofil justierbar fixiert in der dreiseitigen Aufnahmenut.
- Bänder:** Objektbänder Typ VB-3D 160 dreidimensional justierbar. Aufnahmeelement mit innenliegendem Gleitlager für leichtgängigen Türblattlauf.

**Alternativ: Ausführung mit flächenbündiger Optik PLANE Line PL 1 SUPERIOR**

- Zarge:** 3-seitig umlaufende gefälzte PLANE Line Sondereckzarge für flächenbündige Optik auf der Bandseite. Mit hochwertigem Mehrkammer-Dichtungsprofil justierbar fixiert in der dreiseitigen Aufnahmenut.
- Bänder:** Verdeckt liegendes dreidimensional justierbares Bandsystem.

**Zusatzausstattungen**

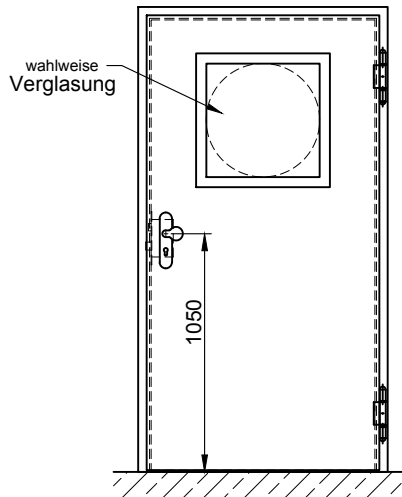
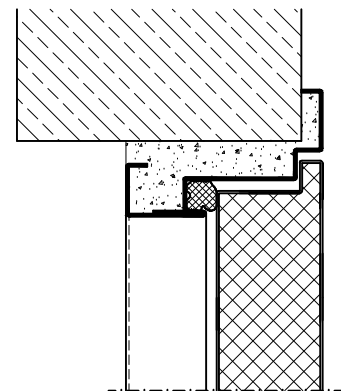
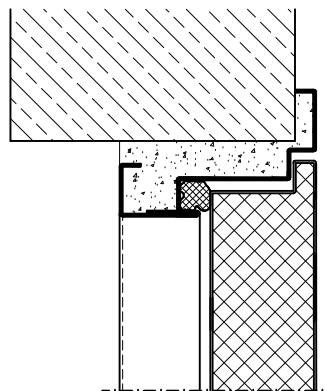
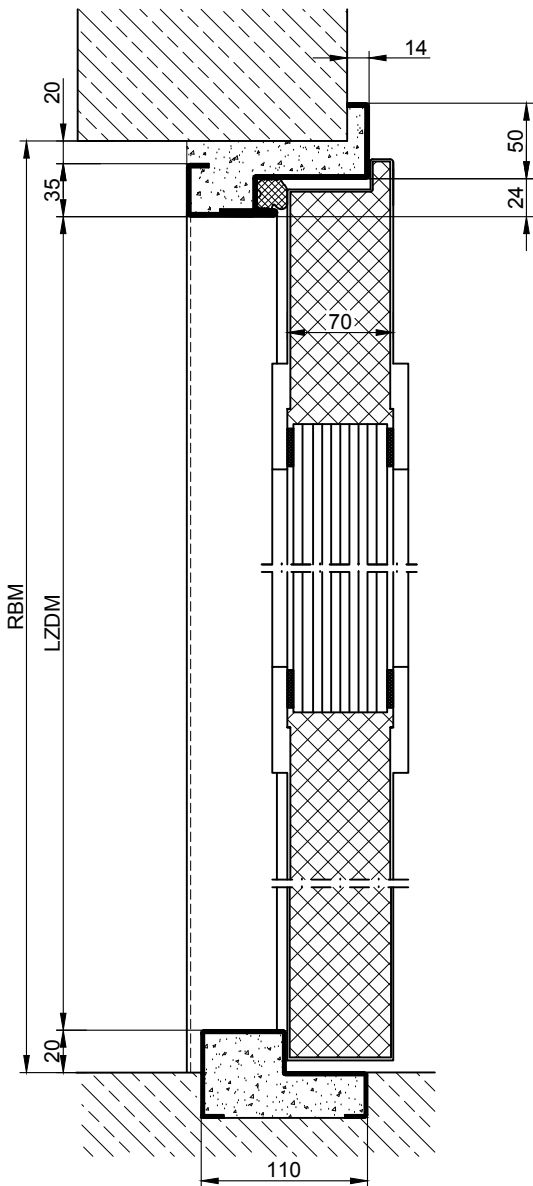
- Verglasung:** BR 6 Einfach- oder Isolierverglasung gehalten mit profilierten Stahlglashalteleisten.  
Mindestfriesbreite 125 mm seitlich und oben, Sockel 300 mm.
- Edelstahl:** Material 1.4301 (V2A) oder 1.4404 (V4A),  
Oberfläche walzblank, gebürstet oder kreismattiert.
- NEU:** BUCHELE DELUXE, die exklusive Oberflächenbeschichtung.



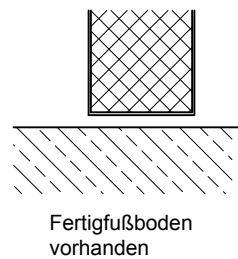
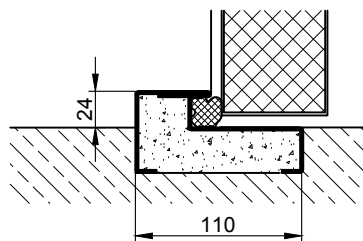
**BASIC**

**PREMIUM**

**SUPERIOR**



Schwellevarianten (weitere auf Anfrage):



Anschlagschwelle  
ohne Dichtungsprofil

Anschlagschwelle  
mit Dichtungsprofil

**HINWEIS:** Bei dieser  
Ausführung im Schwellen-  
bereich **keine** Durchschuß-  
hemmung!

**BASIC**

**PREMIUM**

**SUPERIOR**

