

**Zweiflügelige PLANE Line RC5 einbruchhemmende Objektschutztür**

Einbruchschutz

RC5

geprüft nach DIN EN 1627

**Geprüfte Zusatzfunktionen optional**

- Schallschutz	bis $R_{w,p}$ 54dB	geprüft nach DIN EN ISO 10140-2
- Durchschusshemmend	FB4/FB6-NS	geprüft nach DIN EN 1522
- Luftdicht	bis Klasse 4	geprüft nach DIN EN 1026
- Schlagregen-Löschwasserdicht	Klasse 6A	geprüft nach DIN EN 1027
- Widerstand gegen Windlast	Klasse C5	geprüft nach DIN EN 12211
- Druckstoßbeständig	bis 20 kPa	
- Explosionsschutz	bis Zone 1/21	nach DIN EN 1127-1 oder ATEX 94/9/EG
- Edelstahl		

**Größensbereich**

Breite von 1000 mm bis 3000 mm

Höhe von 500 mm bis 3000 mm

**Technischer Beschrieb und Ausschreibungstext**

Produkt:	PL2 zweiflügelige Objektschutztür Fabr. Buchele geprüft nach DIN EN 1627
Türtyp:	PLANE Line PL 2 BASIC
Widerstandsklasse:	RC 5
Rohbauöffnung:	.... x .... mm
Türblatt:	Doppelwandig, planebenes 70 mm dickes Stahltürblatt ohne Bandprägung, dreiseitig gefälzt mit Dickfalz ohne unteren Anschlag. Spezialdämmstoffeinlage vollflächig eingelegt und verklebt. Sicherungsbolzen verschraubt im Türblattfalz. Standflügel mit Mehrkammer-Dichtungsprofil im Mittelüberschlag.
Schwelle:	Bodenwinkel als Trennschiene Oberfläche feuerverzinkt in der Zarge eingeschweißt.
Zarge:	3-seitig umlaufende gefälzte Eckzarge mit hochwertigem Mehrkammer-Dichtungsprofil justierbar fixiert in der dreiseitigen Aufnahmenut.
Bänder:	Dreiteilige, höhenverstellbare Konstruktionsbänder mit Bandbolzensicherung und Kugellagerzwischenring für leichtgängigen Türblattlauf.
Beschlag:	<b>Gehflügel</b> mit 6-Punkt Sicherheitseinsteckschloss mit Wechselfunktion nach DIN EN 12209 (für Einbau eines bauseitigen PZ-Zylinders vorbereitet). Sicherheitsgarnitur nach DIN EN 1906 fest drehbar gelagert Aluminium F1 in U-Form mit abgerundetem Langschild. <b>Standflügel</b> mit Falztreibriegel.
Oberfläche:	Türblatt und Zarge verzinkt und grundiert mit Einkomponenten Primer ähnlich RAL 7001.

**Montage:** Lieferung und fachgerechte Montage einschließlich Verfüllen der Zarge mit Mörtel der Gruppe III.

**Alternativ: Ausführung mit flächenbündiger Optik PLANE Line PL 2 PREMIUM**

**Zarge:** 3-seitig umlaufende gefälzte PLANE Line Sondereckzarge für flächenbündige Optik auf der Bandseite. Mit hochwertigem Mehrkammer-Dichtungsprofil justierbar fixiert in der dreiseitigen Aufnahme.

**Bänder:** Objektbänder Typ VB-3D 160 dreidimensional justierbar. Aufnahmeelement mit innenliegendem Gleitlager für leichtgängigen Türblattlauf.

---

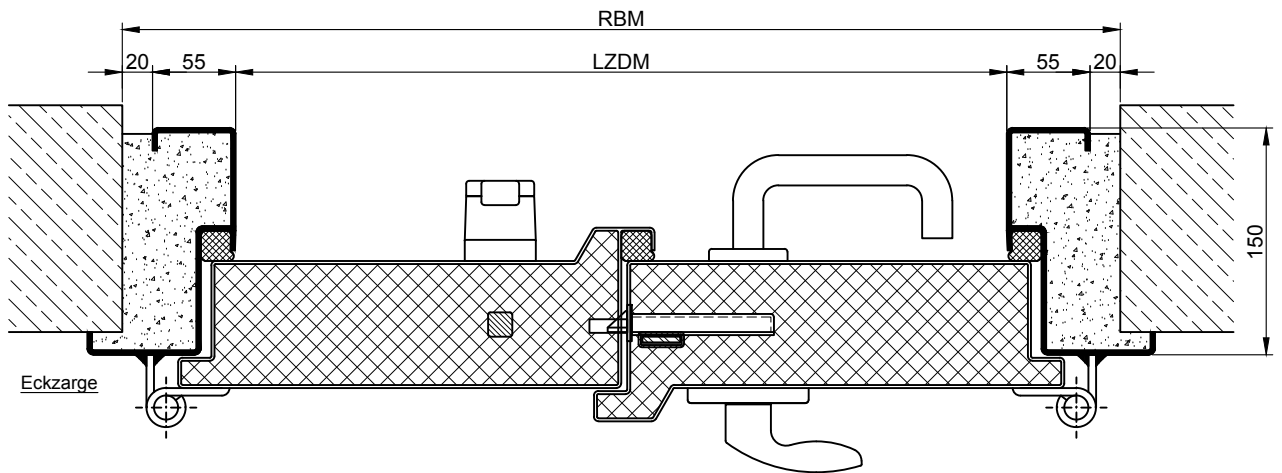
**Zusatzausstattungen**

**Verglasung:** P7B Einfach- oder Isolierverglasung gehalten mit profilierten Stahlglashalteleisten. Mindestfriesbreite 125 mm seitlich und oben, Sockel 300 mm.

**Lüftungsgitter:** Einbruchhemmendes und stochersicheres Lüftungsgitter. Innenseite mit verzinktem Vogelschutzgitter 10x10 mm hinterlegt.

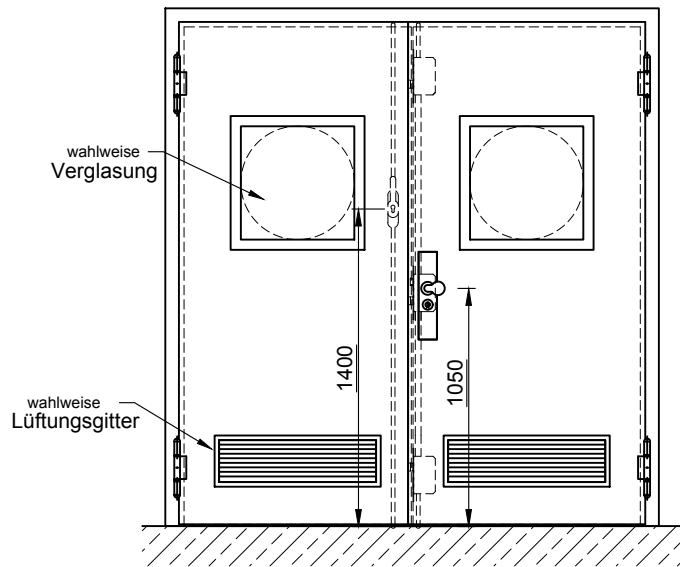
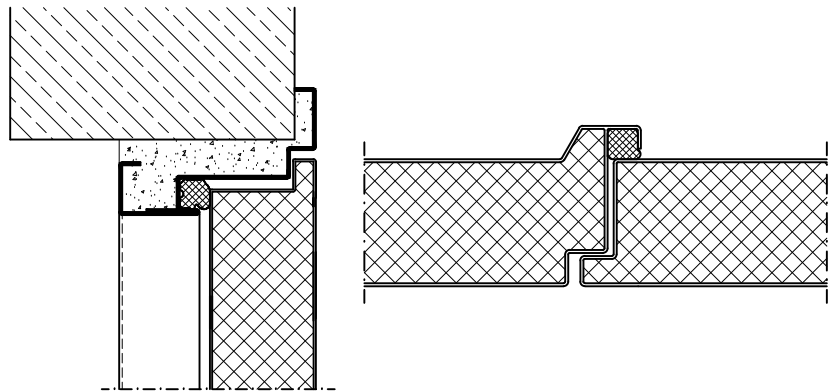
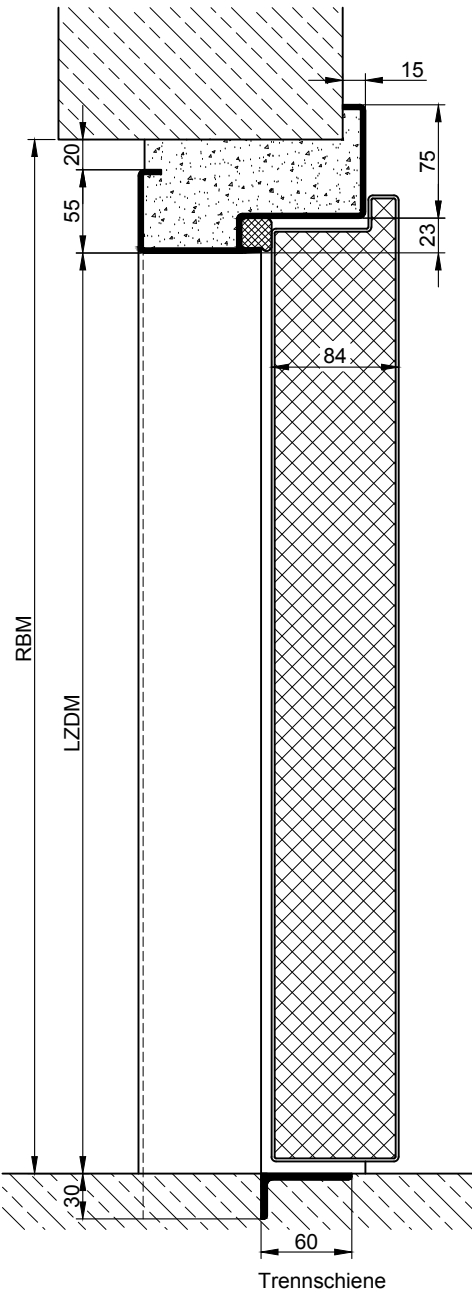
**Edelstahl:** Material 1.4301 (V2A) oder 1.4404 (V4A), Oberfläche walzblank, gebürstet oder kreismattiert.

**NEU:** BUCHELE DELUXE, die exklusive Oberflächenbeschichtung.

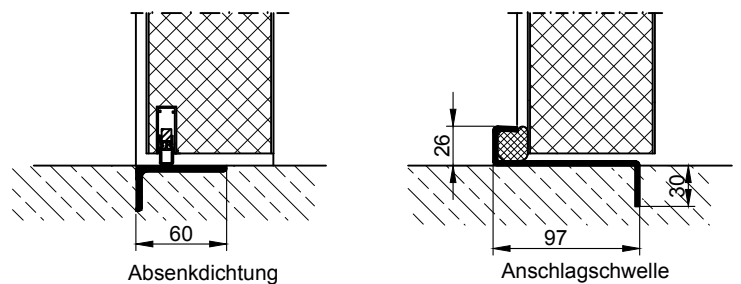


**BASIC**

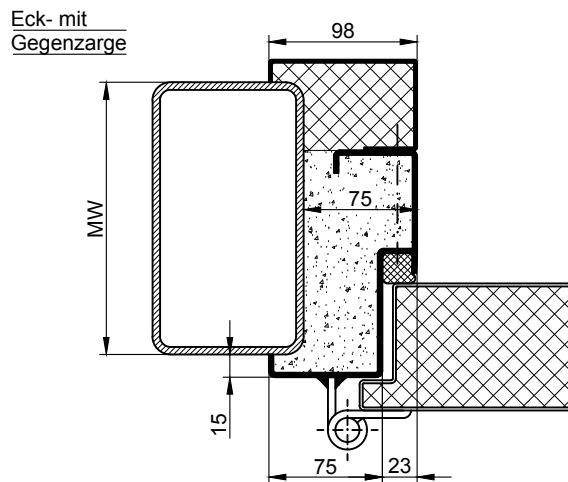
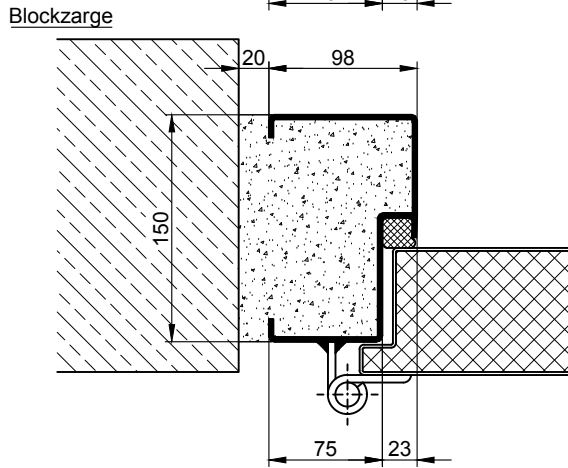
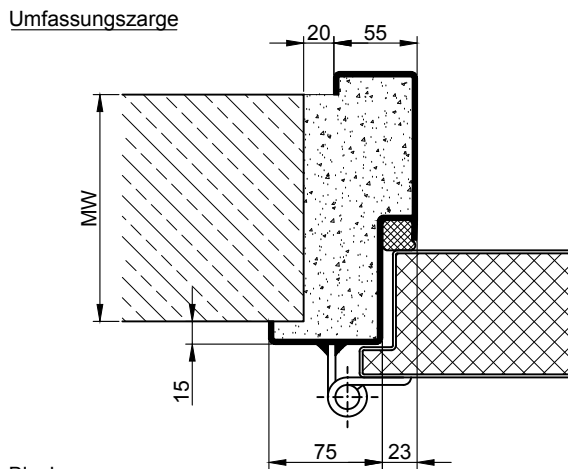
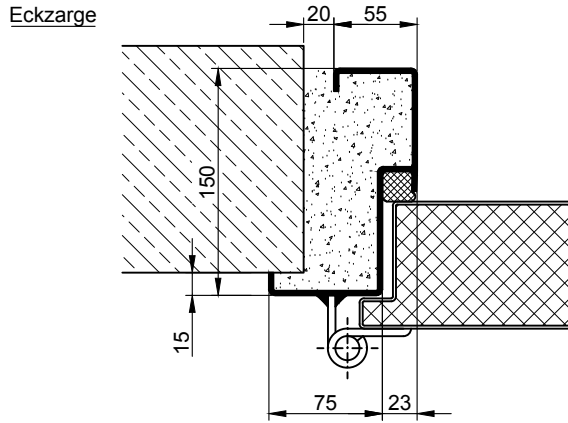
**PREMIUM**



Schwellevarianten (weitere auf Anfrage):



**BASIC**



**PREMIUM**

