

**Einflügelige PLANE Line RC6 einbruchhemmende Objektschutztür**

Einbruchschutz

RC6

geprüft nach DIN EN 1627

**Größenbereich**

Breite von 675 mm bis 1250 mm

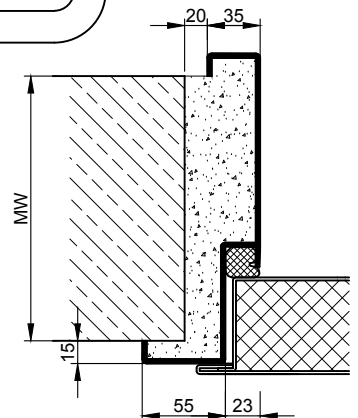
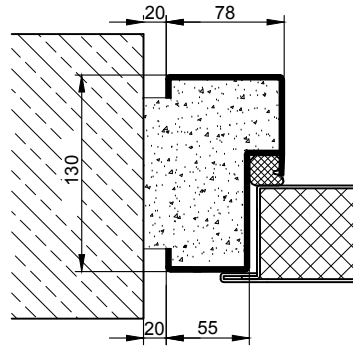
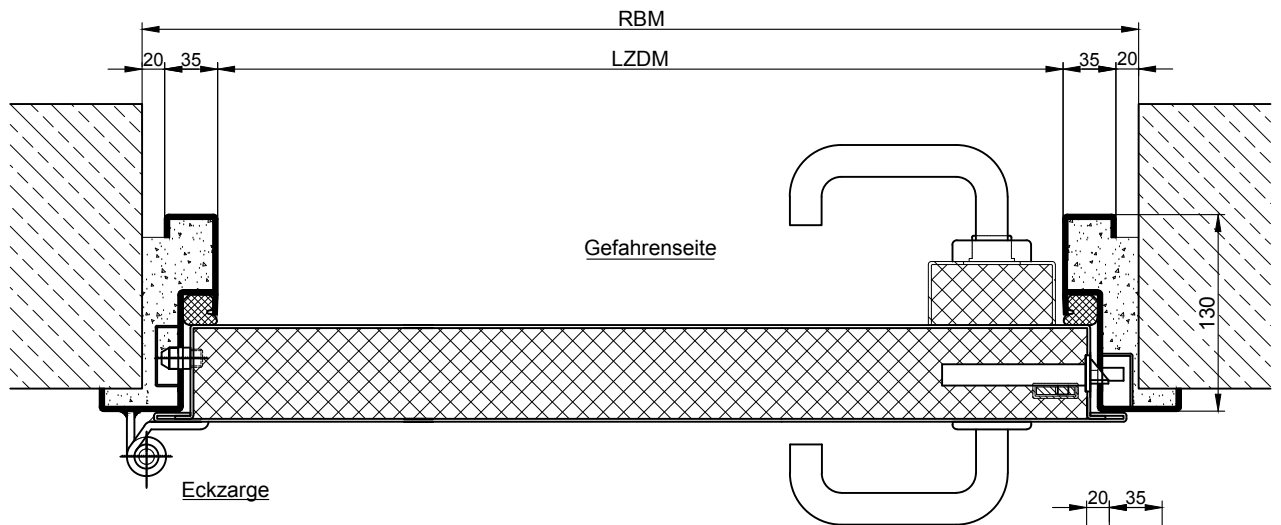
Höhe von 750 mm bis 2250 mm

**Technischer Beschrieb und Ausschreibungstext**

<b>Produkt:</b>	SEC einflügelige Objektschutztür Fabr. Buchele geprüft nach DIN V ENV 1627
<b>Türtyp:</b>	SEC 11 / RC 6
<b>Widerstandsklasse:</b>	RC 6
<b>Rohbauöffnung:</b>	.... x .... mm
<b>Türblatt:</b>	Doppelwandig, planebenes 64 mm dickes Stahltürblatt, dreiseitig gefälzt mit Dünnfalz ohne unteren Anschlag. Spezialdämmstoffeinlage vollflächig eingelegt und verklebt. Sicherungsbolzen verschraubt im Türblattfalz.
<b>Schwelle:</b>	Bodenwinkel als Trennschiene Oberfläche feuerverzinkt in der Zarge eingeschweißt.
<b>Zarge:</b>	3-seitig umlaufende gefälzte Eckzarge mit hochwertigem Mehrkammer-Dichtungsprofil justierbar fixiert in der dreiseitigen Aufnahmenut.
<b>Bänder:</b>	Dreiteilige, höhenverstellbare Konstruktionsbänder mit Bandbolzensicherung und Kugellagerzwischenring für leichtgängigen Türblattlauf.
<b>Beschlag:</b>	6-Punkt Sicherheitseinsteckschloss mit Wechselfunktion nach DIN EN 12209 (für Einbau eines bauseitigen PZ-Zylinders vorbereitet). Sonder-Sicherheitsgarnitur fest drehbar gelagert Aluminium F1 in U-Form mit eckigem Langschild.
<b>Oberfläche:</b>	Türblatt und Zarge verzinkt und grundiert mit Einkomponenten Primer ähnlich RAL 7001.
<b>Montage:</b>	Lieferung und fachgerechte Montage einschließlich Verfüllen der Zarge mit Mörtel der Gruppe III.

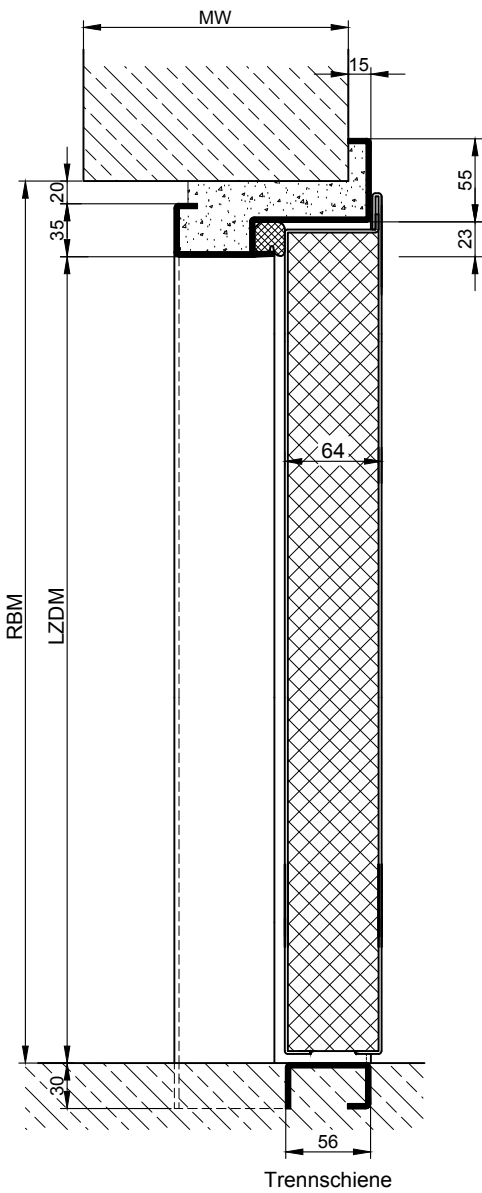
**Zusatzausstattungen**

<b>Edelstahl:</b>	Material 1.4301 (V2A) oder. 1.4404 (V4A), Oberfläche walzblank, gebürstet oder kreismattiert.
<b>NEU:</b>	BUCHELE DELUXE, die exklusive Oberflächenbeschichtung.

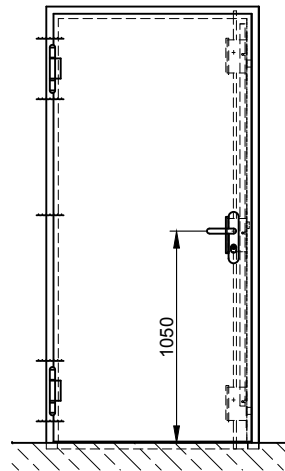


Blockzarge

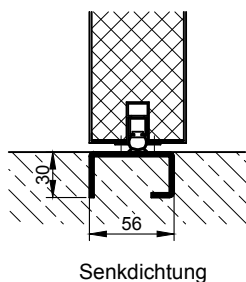
Umfassungszarge



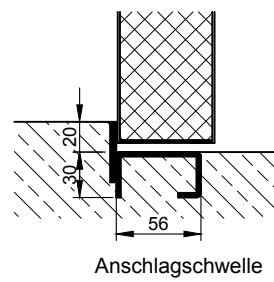
Trennschiene



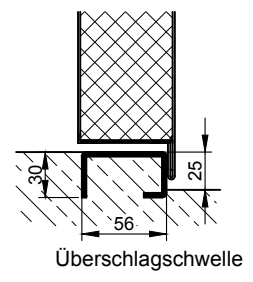
Schwellevarianten (weitere auf Anfrage):



Senkdichtung



Anschlagschwelle



Überschlagschwelle