

Einflügelige PLANE Line RC2 einbruchhemmende Objektschutztür

Einbruchschutz

RC2

geprüft nach DIN EN 1627

Geprüfte Zusatzfunktionen optional

| | | |
|--------------------------------|--------------------|--------------------------------------|
| - Schallschutz | bis $R_{w,p}$ 54dB | geprüft nach DIN EN ISO 10140-2 |
| - Durchschusshemmend | FB4/FB6-NS | geprüft nach DIN EN 1522 |
| - Luftdicht | bis Klasse 4 | geprüft nach DIN EN 1026 |
| - Schlagregen-Löschwasserdicht | Klasse 6A | geprüft nach DIN EN 1027 |
| - Widerstand gegen Windlast | Klasse C5 | geprüft nach DIN EN 12211 |
| - Druckstoßbeständig | bis 20 kPa | |
| - Explosionsschutz | bis Zone 1/21 | nach DIN EN 1127-1 oder ATEX 94/9/EG |
| - Edelstahl | | |

Größensbereich

Breite von 500 mm bis 1500 mm

Höhe von 500 mm bis 3000 mm

Technischer Beschrieb und Ausschreibungstext

| | |
|---------------------------|--|
| Produkt: | PL1 einflügelige Objektschutztür Fabr. Buchele geprüft nach DIN EN 1627 |
| Türtyp: | PLANE Line PL 1 BASIC |
| Widerstandsklasse: | RC 2 |
| Rohbauöffnung: | x mm |
| Türblatt: | Doppelwandig, planebenes 70 mm dickes Stahltürblatt ohne Bandprägung, dreiseitig gefälzt mit Dickfalz ohne unteren Anschlag. Spezialdämmstoffeinlage vollflächig eingelegt und verklebt. Sicherungsbolzen verschraubt im Türblattfalz. |
| Schwelle: | Bodenwinkel als Trennschiene Oberfläche feuerverzinkt in der Zarge eingeschweißt. |
| Zarge: | 3-seitig umlaufende gefälzte Eckzarge mit hochwertigem Mehrkammer-Dichtungsprofil justierbar fixiert in der dreiseitigen Aufnahmenut. |
| Bänder: | Dreiteilige, höhenverstellbare Konstruktionsbänder mit Bandbolzensicherung und Kugellagerzwischenring für leichtgängigen Türblattlauf. |
| Beschlag: | 2-Punkt Sicherheitseinsteckschloss mit Wechselfunktion nach DIN EN 12209 (für Einbau eines bauseitigen PZ-Zylinders vorbereitet). Sicherheitsgarnitur nach DIN EN 1906 fest drehbar gelagert Aluminium F1 in U-Form mit abgerundetem Langschild. |
| Oberfläche: | Türblatt und Zarge verzinkt und grundiert mit Einkomponenten Primer ähnlich RAL 7001. |
| Montage: | Lieferung und fachgerechte Montage einschließlich Verfüllen der Zarge mit Mörtel der Gruppe III. |

Alternativ: Ausführung mit flächenbündiger Optik PLANE Line PL 1 PREMIUM

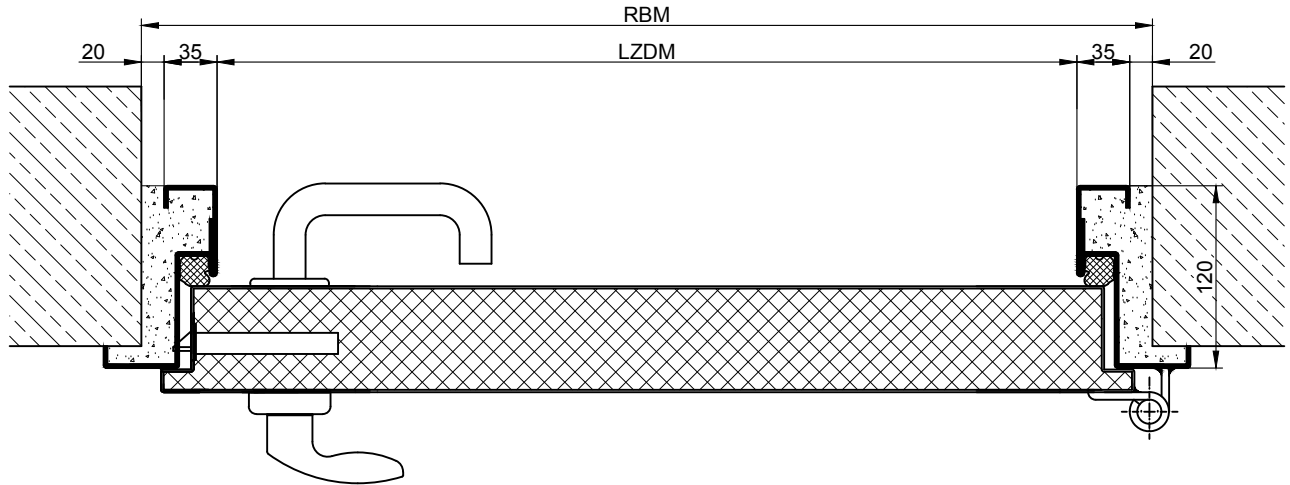
- Zarge:** 3-seitig umlaufende gefälzte PLANE Line Sondereckzarge für flächenbündige Optik auf der Bandseite. Mit hochwertigem Mehrkammer-Dichtungsprofil justierbar fixiert in der dreiseitigen Aufnahmenut.
- Bänder:** Objektbänder Typ VB-3D 160 dreidimensional justierbar. Aufnahmeelement mit innenliegendem Gleitlager für leichtgängigen Türblattlauf.

Alternativ: Ausführung mit flächenbündiger Optik PLANE Line PL 1 SUPERIOR

- Zarge:** 3-seitig umlaufende gefälzte PLANE Line Sondereckzarge für flächenbündige Optik auf der Bandseite. Mit hochwertigem Mehrkammer-Dichtungsprofil justierbar fixiert in der dreiseitigen Aufnahmenut.
- Bänder:** Verdeckt liegendes dreidimensional justierbares Bandsystem.

Zusatzausstattungen

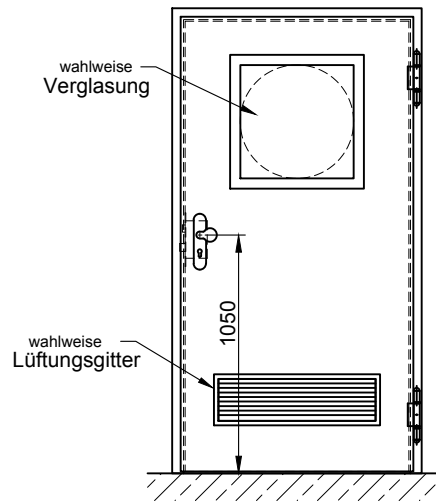
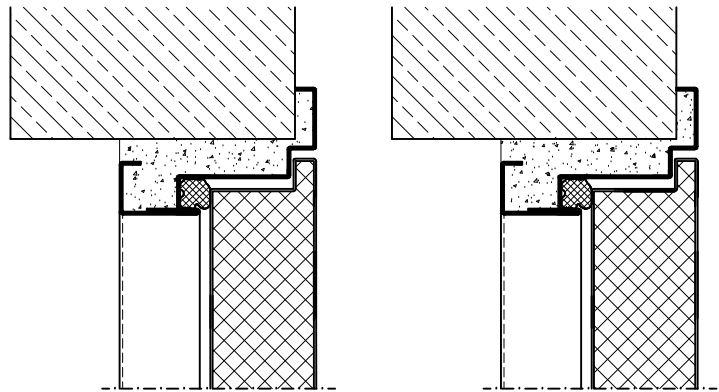
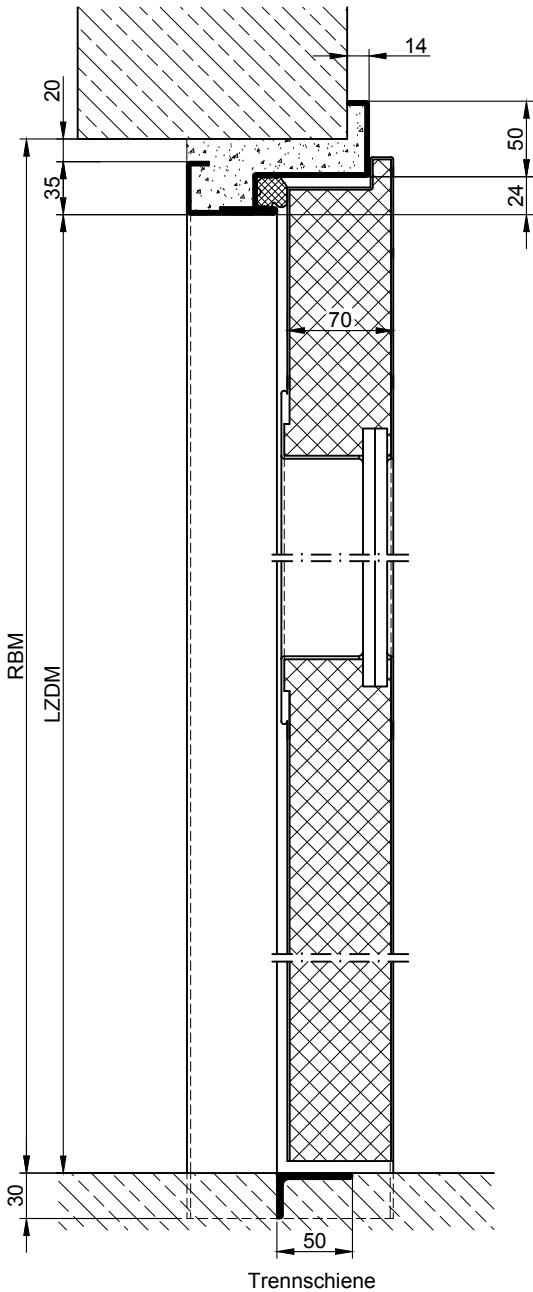
- Verglasung:** P4A Einfach- oder Isolierverglasung gehalten mit profilierten Stahlglasshalteleisten. Mindestfriesbreite 125 mm seitlich und oben, Sockel 300 mm.
- Lüftungsgitter:** Einbruchhemmendes und stochersicheres Lüftungsgitter. Innenseite mit verzinktem Vogelschutzgitter 10x10 mm hinterlegt.
- Edelstahl:** Material 1.4301 (V2A) oder 1.4404 (V4A), Oberfläche walzblank, gebürstet oder kreismattiert.
- NEU:** BUCHELE DELUXE, die exklusive Oberflächenbeschichtung.



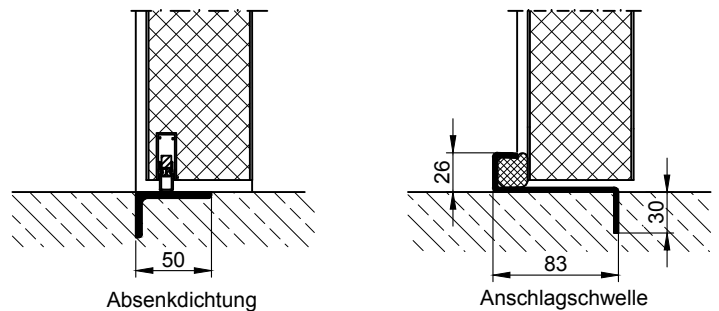
BASIC

PREMIUM

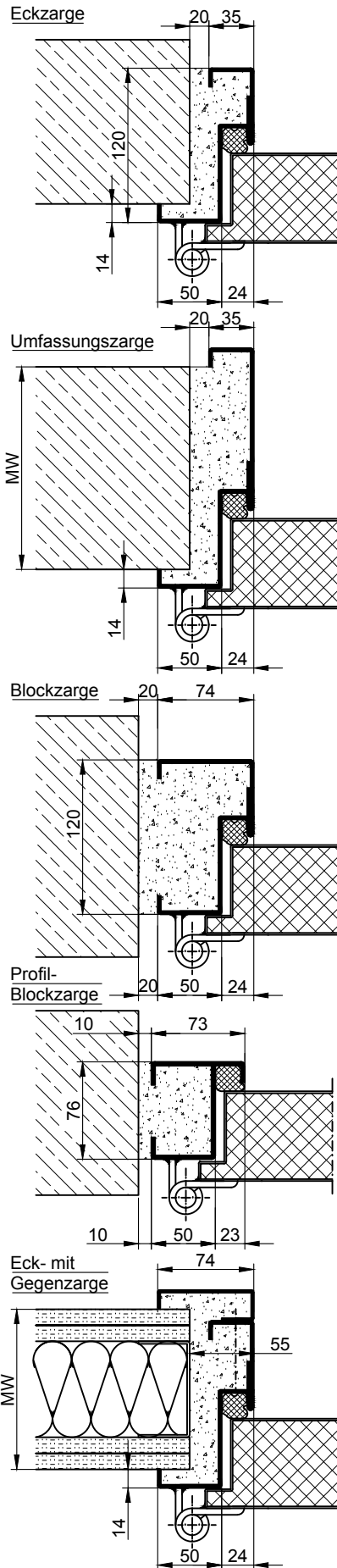
SUPERIOR



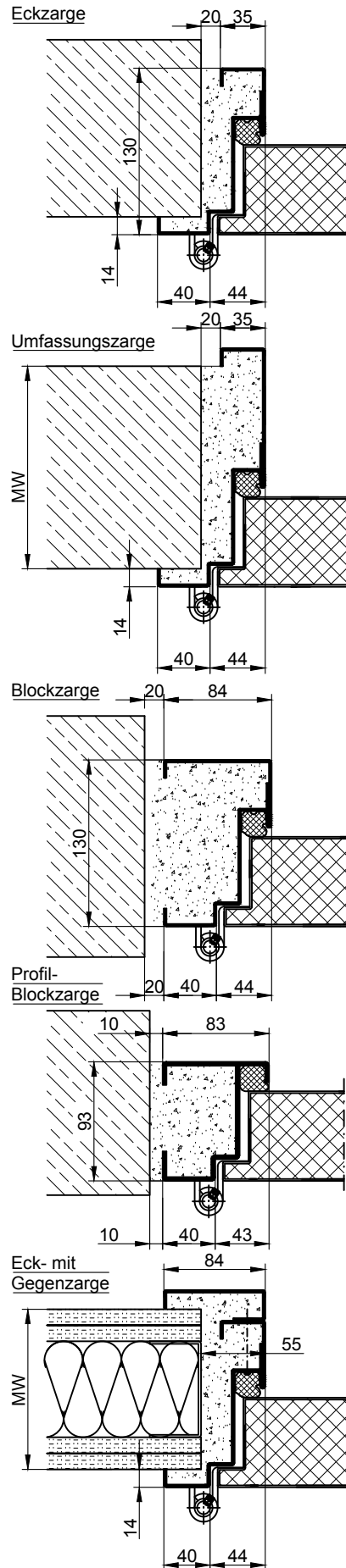
Schwellevarianten (weitere auf Anfrage):



BASIC



PREMIUM



SUPERIOR

