

Einflügelige T 90 (EI₂ 90-SaC5) feuerbeständige luftdichte Stahltür

Feuerschutz	T90 (EI₂ 90-SaC5)	geprüft nach DIN EN 1634-1
Luftdicht	Klasse 3 und 4	geprüft nach DIN EN 1026 bis 1,0 m³/hm² bei 2000 Pa möglich

Geprüfte Zusatzfunktionen optional

- Rauchschutz	RS (S₂₀₀)	geprüft nach DIN EN 1634-3
- Schallschutz	bis R_{w,P} 54dB	geprüft nach DIN EN ISO 10140-2
- Einbruchschutz	RC2/RC3/RC4	geprüft nach DIN EN 1627
- Durchschusshemmend	FB4-NS	geprüft nach DIN EN 1522
- Luftdicht	bis Klasse 4	geprüft nach DIN EN 1026
- Schlagregen-Löschwasserdicht	Klasse 6A	geprüft nach DIN EN 1027
- Widerstand gegen Windlast	Klasse C5	geprüft nach DIN EN 12211
- Druckstoßbeständig	bis 20 kPa	geprüft nach DIN EN 13124-1
- Explosionsschutz	bis Zone 1/21	nach DIN EN 1127-1 oder ATEX 94/9/EG
- Edelstahl		

Größenbereich

Größenbereich Tür	Breite von 625 mm bis 1375 mm Höhe von 1750 mm bis 2500 mm
Größenbereich Klappe	Breite von 625 mm bis 750 mm Höhe von 500 mm bis 1750 mm

Technischer Beschrieb und Ausschreibungstext

Produkt:	T90-1 (EI₂ 90-SaC5) einflügelige feuerbeständige luftdichte Stahltür Fabr. Buchele geprüft nach DIN EN 1634-1
Türtyp:	PLANE Line PL 901 (LD) BASIC
Rohbauöffnung: x mm
Türblatt Klasse 3:	Doppelwandig, planebenes 70 mm dickes Stahltürblatt ohne Bandprägung, dreiseitig gefälzt mit Dickfalz. Ohne unteren Anschlag mit Absenkichtung zum Boden Spezialdämmstoffeinlage vollflächig eingelegt und verklebt.
Schwelle Klasse 3:	Bodenwinkel als Trennschiene Oberfläche verzinkt in der Zarge eingeschweißt
Türblatt Klasse 4:	Doppelwandig, planebenes 70 mm dickes Stahltürblatt ohne Bandprägung, dreiseitig gefälzt mit Dickfalz. Spezialdämmstoffeinlage vollflächig eingelegt und verklebt.
Schwelle Klasse 4:	Anschlagsschwelle Oberfläche verzinkt in der Zarge eingeschweißt
Zarge:	3-seitig umlaufende gefälzte Eckzarge mit sichtbarem, schwarz beschichtetem dämmschichtbildendem Baustoff im Falz. Hochwertiges Mehrkammer-Dichtungsprofil justierbar fixiert in der dreiseitigen Aufnahmenut.
Bänder:	Dreiteilige, höhenverstellbare Konstruktionsbänder mit Bandbolzensicherung und Kugellagerzwischenring für leichtgängigen Türblattlauf.

Türschließer:	Scherengestänge Türschließer nach DIN EN 1154 silberfarbig auf Bandseite montiert.	
Beschlag:	Einsteckschloss mit Wechselfunktion nach DIN EN 12209 (für Einbau eines bauseitigen PZ-Zylinders vorbereitet). Türdrücker Garnitur nach DIN EN 1906 fest drehbar gelagert Kunststoff schwarz in U-Form mit abgerundetem Kurzschild.	
Oberfläche:	Türblatt und Zarge verzinkt und grundiert mit Einkomponenten Primer ähnlich RAL 7001.	
Montage:	Lieferung und fachgerechte Montage einschließlich Verfüllen der Zarge mit Mörtel der Gruppe III.	
Einbau:	Mauerwerk	≥ 175 mm
	Beton	≥ 140 mm
	Porenbeton	≥ 200 mm
	Montagewand F90	≥ 125 mm

Alternativ: Ausführung mit flächenbündiger Optik PLANE Line PL 901 (LD) PREMIUM

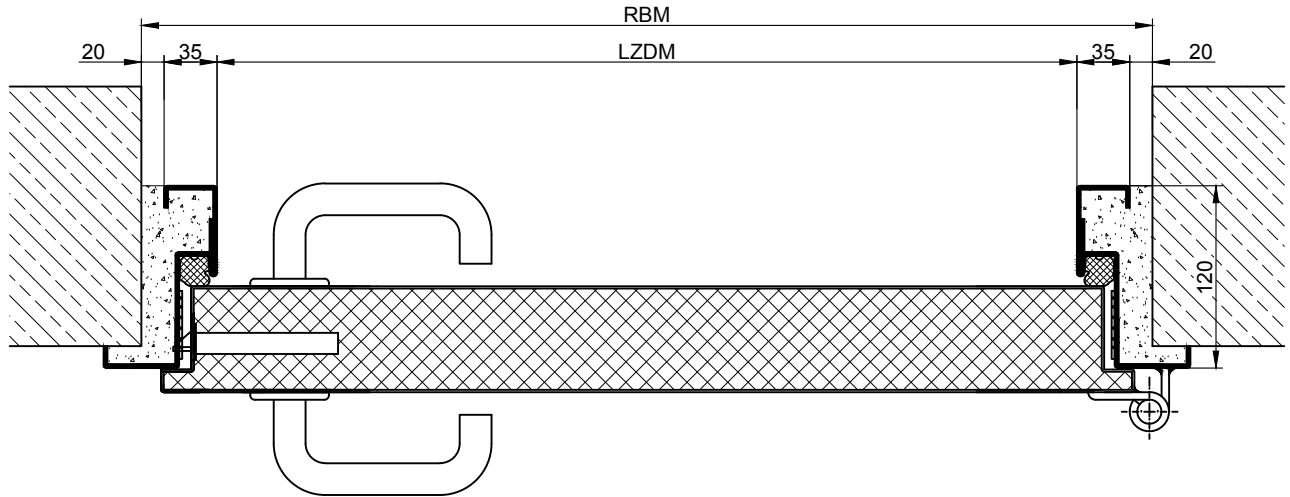
Zarge:	3-seitig umlaufende gefalzte PLANE Line Sondereckzarge für flächenbündige Optik auf der Bandseite. Mit sichtbarem, schwarz beschichtetem dämmschichtbildendem Baustoff im Falz. Hochwertiges Mehrkammer-Dichtungsprofil justierbar fixiert in der dreiseitigen Aufnahmenut.	
Bänder:	Objektbänder Typ VB-3D 160 dreidimensional justierbar. Aufnahmeelement mit innenliegendem Gleitlager für leichtgängigen Türblattlauf.	
Türschließer:	Gleitschienen Türschließer-System nach DIN EN 1154 silberfarbig auf Bandseite montiert.	

Alternativ: Ausführung mit flächenbündiger Optik PLANE Line PL 901 (LD) SUPERIOR

Zarge:	3-seitig umlaufende gefalzte PLANE Line Sondereckzarge für flächenbündige Optik auf der Bandseite. Mit sichtbarem, schwarz beschichtetem dämmschichtbildendem Baustoff im Falz. Hochwertiges Mehrkammer-Dichtungsprofil justierbar fixiert in der dreiseitigen Aufnahmenut.	
Bänder:	Verdeckt liegendes dreidimensional justierbares Bandsystem.	
Türschließer:	Unsichtbares Gleitschienen Türschließer-System nach DIN EN 1154 verdeckt in Zarge und Türblatt integriert.	

Zusatzausstattung

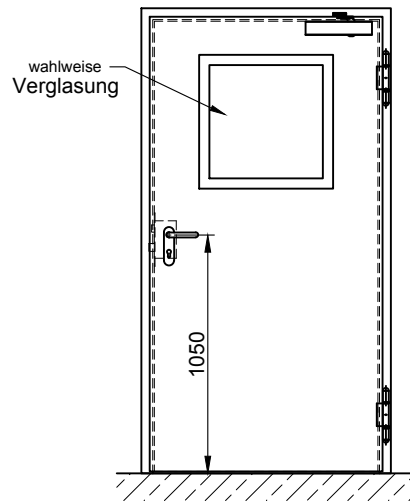
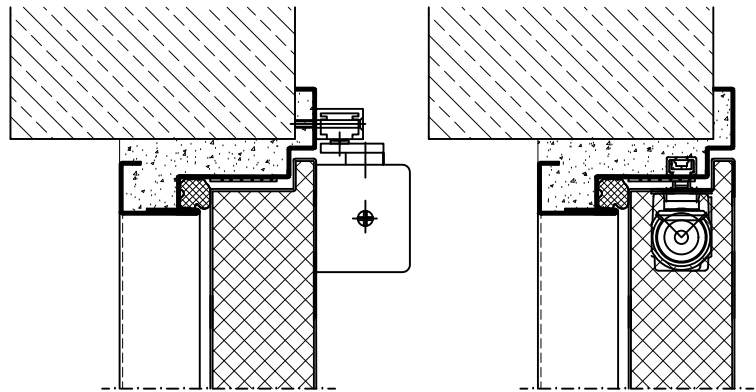
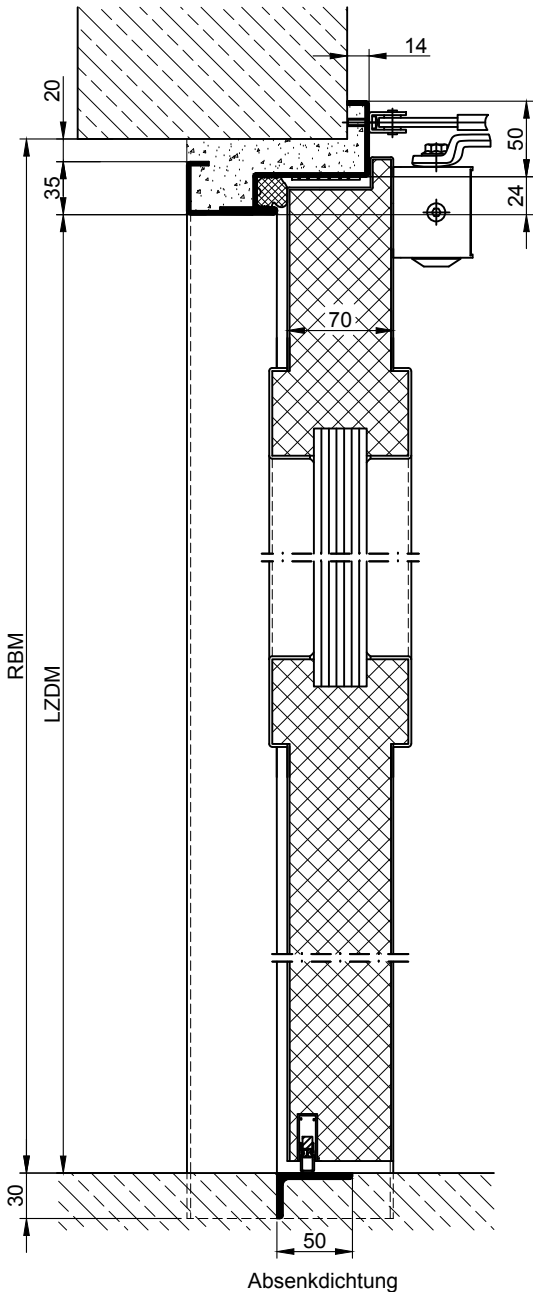
Verglasung:	F90 Brandschutzverglasung gehalten mit profilierten und sichtbar verschraubten Stahlglashalteleisten. Mindestfriesbreite 125 mm seitlich und oben, Sockel 300 mm.	
Edelstahl:	Material 1.4301 (V2A) oder 1.4404 (V4A), Oberfläche walzblank, gebürstet oder kreismattiert.	
NEU:	BUCHELE DELUXE, die exklusive Oberflächenbeschichtung.	



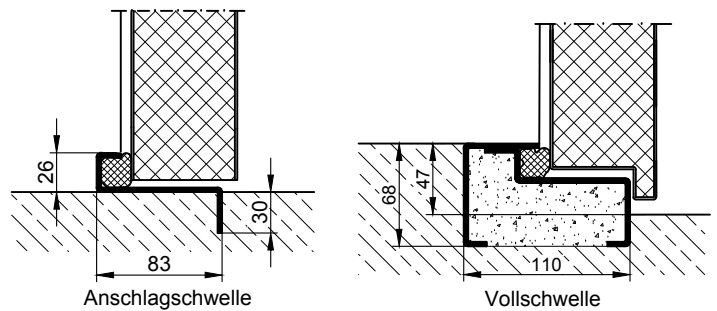
BASIC

PREMIUM

SUPERIOR



Schwellevarianten (weitere auf Anfrage):



BASIC

PREMIUM

SUPERIOR

