

Einflügelige T90 feuerbeständige Objektschutztür

Feuerschutz	T90 (EI₂ 90-SaC5) geprüft nach DIN 4102
Einbruchschutz	RC2/RC3/RC4 geprüft nach DIN EN 1627

Geprüfte Zusatzfunktionen optional

- Rauchschutz	RS	geprüft nach DIN 1634-3
- Schallschutz	bis R _{w,P} 45 dB	geprüft nach DIN 10140-2
- Edelstahl		

Größenbereich

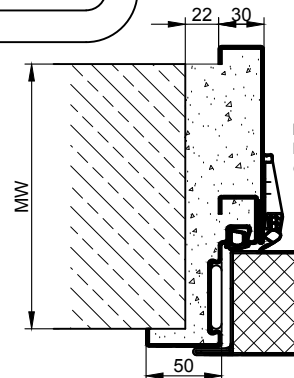
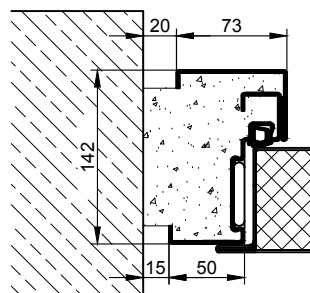
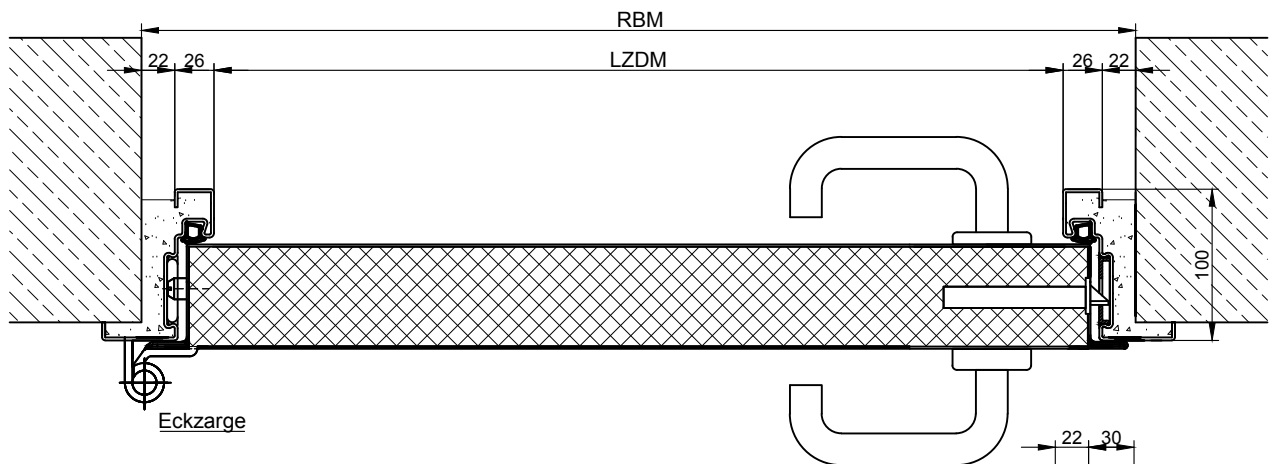
Größenbereich (Tür): Breite von 625 mm bis 1500 mm
Höhe von 1750 mm bis 3250 mm

Größenbereich (Klappe): Breite von 500 mm bis 1350 mm
Höhe von 500 mm bis 1875 mm

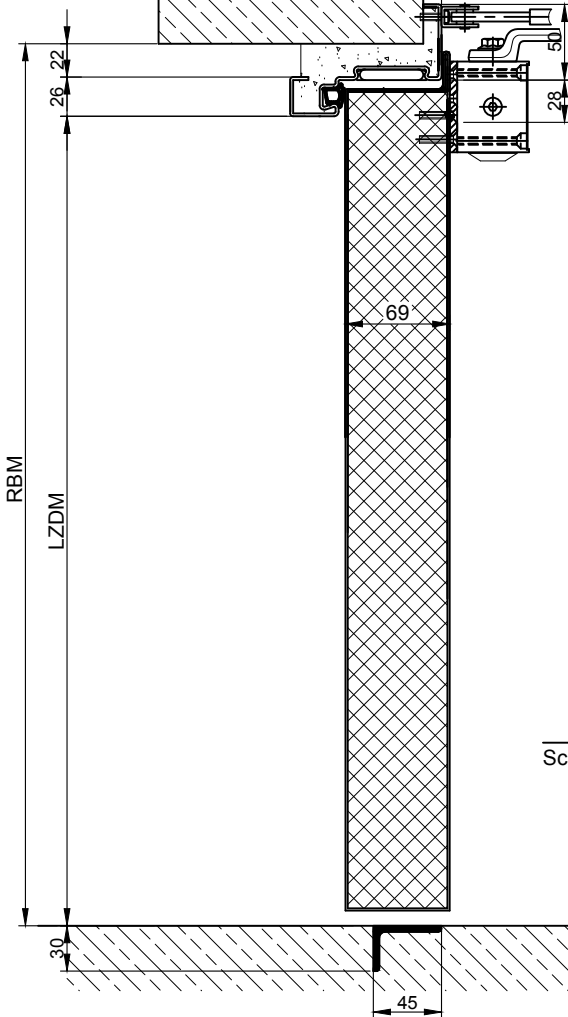
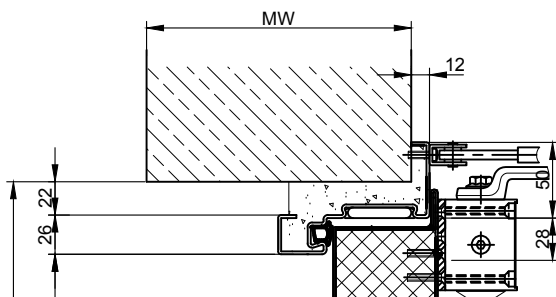
Produkt:	T90-1 einflügelige feuerbeständige Stahltür Fabr. Buchele geprüft nach DIN EN 1634-1
Türtyp:	TSN-11 (System Schröders)
Rohbauöffnung: x.... mm
Türblatt:	69 mm dick, dreiseitig gefälzt, Dünn- bzw. Dickfalz Sicherungszapfen
Zarge:	3-seitige Eckzarge mit Dichtungsprofil im Falz Trennschiene Oberfläche verzinkt
Beschlag:	Dreiteilige Konstruktionsbänder mit Kugellagerring, Einsteckschloss mit Wechsel PZ-gelocht Drückergarnitur Kunststoff schwarz in U-Form mit Kurzschild Scherengestänge Türschließer
Oberfläche:	Türblatt und Zarge verzinkt und grundiert mit Einkomponenten Primer ähnlich RAL 7001
Montage:	Lieferung und fachgerechte Montage einschließlich Verfüllen der Zarge mit Mörtel der Gruppe III.
Einbau:	in Mauerwerk ≥ 240 mm in Beton ≥ 140 mm in Porenbeton ≥ 150 mm in Montagewand F90 ≥ 100 mm

Zusatzausstattung

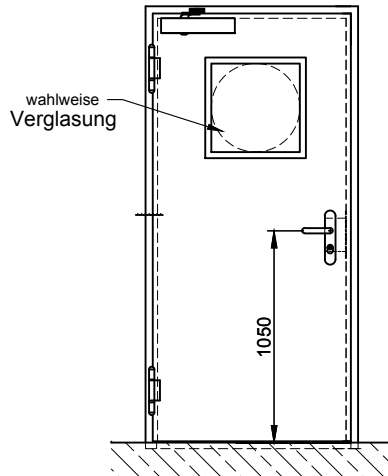
Verglasung:	F90 Brandschutzverglasung gehalten mit Stahlglasleisten Mindestfriesbreite umlaufend 130 mm max. Glasgröße 940/1900 mm
Ausführung Edelstahl:	Material 1.4301 (V2A) bzw. 1.4404 (V4A), Oberfläche roh, gebürstet oder kreismattiert.



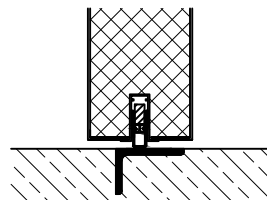
Bei Schallschutz
Rw=45 dB Zusatz-
dichtung 3-seitig



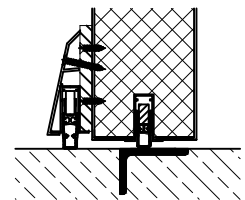
Trennschiene



Schwellevarianten (weitere auf Anfrage):



Senkdichtung
Schallschutz Rw = 35 dB



Senkdichtung
Schallschutz Rw = 43 dB