

Einflügelige T 60 (EI₂ 60-SaC5) hochfeuerhemmende Objektschutztür

Flächenbündige Optik

Feuerschutz

T60 (EI₂ 60-SaC5)

geprüft nach DIN EN 1634-1

Einbruchschutz

RC2/RC3/RC4/RC5

geprüft nach DIN EN 1627

* Rauchschutz	RS (S ₂₀₀)	geprüft nach DIN EN 1634-3
* Schallschutz	bis R _{w,P} 46dB	geprüft nach DIN EN ISO 10140-2
* Durchschusshemmend	FB4	geprüft nach DIN EN 1522
* Luftdicht	bis Klasse 4	geprüft nach DIN EN 1026
* Schlagregen-Löschwasserdicht	Klasse 6A	geprüft nach DIN EN 1027
* Widerstand gegen Windlast	Klasse C5	geprüft nach DIN EN 12211
* Druckbeständig	bis 18 kPa	
* Explosionsschutz	bis Zone 1/21	nach DIN EN 1127-1 / ATEX 94/9/EG
* Edelstahl		

Größenbereich Tür

Breite von 625 mm bis 1500 mm
Höhe von 1750 mm bis 3000 mm

Größenbereich Klappe

Breite von 625 mm bis 750 mm
Höhe von 500 mm bis 1750 mm

(* mögliche Sonderausführungen siehe Rückseite)

Türtyp	Widerstandsklasse	Schloss
PLANE Line PL 601	RC 2	1-fach Verriegelung
PLANE Line PL 601	RC 3	1-fach Verriegelung
PLANE Line PL 601	RC 4	3-fach Verriegelung
PLANE Line PL 601	RC 5	5-fach Verriegelung

Technischer Beschrieb und Ausschreibungstext

Produkt:	T60-1 (EI ₂ 60-SaC5) einflügelige hochfeuerhemmende Stahltür Fabr. Buchele geprüft nach DIN EN 1634-1 und DIN EN 1627
Türtyp:	PLANE Line PL 601 BASIC
Widerstandsklasse:	RC
Rohbauöffnung: x mm
Türblatt:	Doppelwandig, planebenes 70 mm dickes Stahltürblatt ohne Bandprägung, dreiseitig gefälzt mit Dickfalz ohne unteren Anschlag. Spezialdämmstoffeinlage vollflächig eingelegt und verklebt. Sicherungsbolzen verschraubt im Türblattfalz.
Schwelle:	Bodenwinkel als Trennschiene Oberfläche feuerverzinkt in der Zarge eingeschweißt.
Zarge:	3-seitig umlaufende gefälzte Eckzarge mit sichtbarem, schwarz beschichtetem dämmschichtbildendem Baustoff im Falz. Hochwertiges Mehrkammer-Dichtungsprofil justierbar fixiert in der dreiseitigen Aufnahmenut.

Bänder:	Dreiteilige, höhenverstellbare Konstruktionsbänder mit Bandbolzensicherung und Kugellagerzwischenring für leichtgängigen Türblattlauf.
Türschließer:	Scherengestänge Türschließer nach DIN EN 1154 silberfarbig auf Bandseite montiert.
Beschlag RC2:	2-Punkt Sicherheitseinsteckschloss mit Wechselfunktion nach DIN EN 12209 (für Einbau eines bauseitigen PZ-Zylinders vorbereitet). Sicherheitsgarnitur nach DIN EN 18257 fest drehbar gelagert Aluminium F1 in U-Form mit abgerundetem Langschild.
Beschlag RC3:	2-Punkt Sicherheitseinsteckschloss mit Wechselfunktion nach DIN EN 12209 (für Einbau eines bauseitigen PZ-Zylinders vorbereitet). Sicherheitsgarnitur nach DIN EN 18257 fest drehbar gelagert Aluminium F1 in U-Form mit abgerundetem Langschild.
Beschlag RC4:	4-Punkt Sicherheitseinsteckschloss mit Wechselfunktion nach DIN EN 12209 (für Einbau eines bauseitigen PZ-Zylinders vorbereitet). Sicherheitsgarnitur nach DIN EN 18257 fest drehbar gelagert Aluminium F1 in U-Form mit abgerundetem Langschild.
Beschlag RC5:	6-Punkt Sicherheitseinsteckschloss mit Wechselfunktion nach DIN EN 12209 (für Einbau eines bauseitigen PZ-Zylinders vorbereitet). Sonder-Sicherheitsgarnitur fest drehbar gelagert Aluminium F1 in U-Form mit eckigem Langschild.

Ausführung PLANE Line PL 601 PREMIUM

Zarge:	3-seitig umlaufende gefälzte PLANE Line Sondereckzarge für flächenbündige Optik auf der Bandseite. Mit sichtbarem, schwarz beschichtetem dämmschichtbildendem Baustoff im Falz. Hochwertiges Mehrkammer-Dichtungsprofil justierbar fixiert in der dreiseitigen Aufnahmenut.
Bänder:	Objektbänder Typ VB-3D 160 dreidimensional justierbar. Aufnahmeelement mit innenliegendem Gleitlager für leichtgängigen Türblattlauf.
Türschließer:	Gleitschienen Türschließer-System nach DIN EN 1154 silberfarbig auf Bandseite montiert.

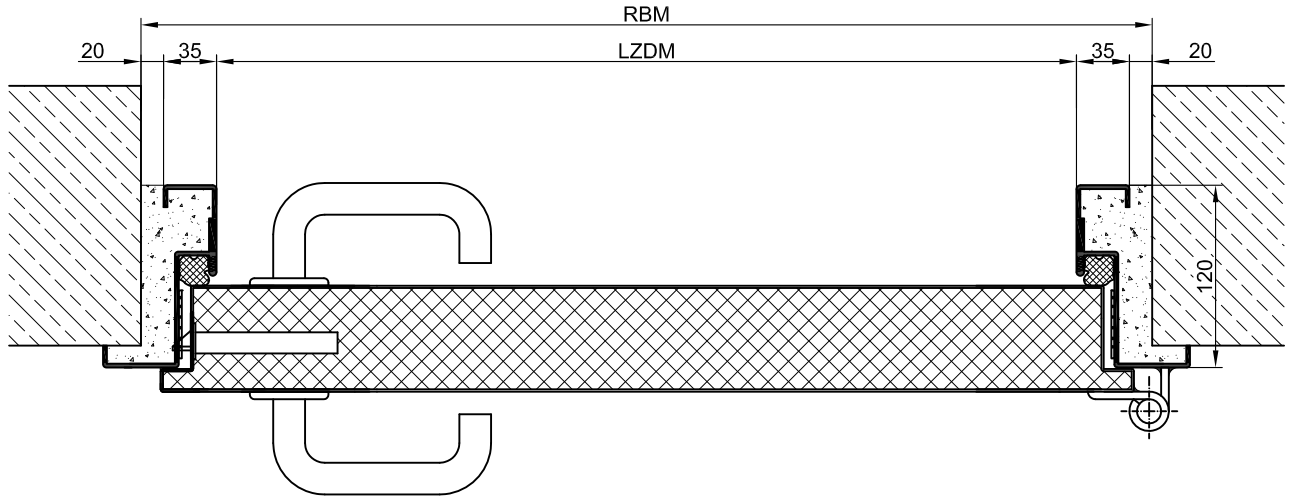
Ausführung PLANE Line PL 601 SUPERIOR

Zarge:	3-seitig umlaufende gefälzte PLANE Line Sondereckzarge für flächenbündige Optik auf der Bandseite. Mit sichtbarem, schwarz beschichtetem dämmschichtbildendem Baustoff im Falz. Hochwertiges Mehrkammer-Dichtungsprofil justierbar fixiert in der dreiseitigen Aufnahmenut.
Bänder:	Verdeckt liegendes dreidimensional justierbares Bandsystem.
Türschließer:	Unsichtbares Gleitschienen Türschließer-System nach DIN EN 1154 verdeckt in Zarge und Türblatt integriert.
Oberfläche:	Türblatt und Zarge verzinkt und grundiert mit Einkomponenten Primer ähnlich RAL 7001.
Montage:	Lieferung und fachgerechte Montage einschließlich Verfüllen der Zarge mit Mörtel der Gruppe III.

Einbau:	Mauerwerk	≥ 115 mm
	Beton	≥ 100 mm
	Porenbeton	≥ 200 mm
	Montagewand F90	≥ 125 mm

Sonderausführungen

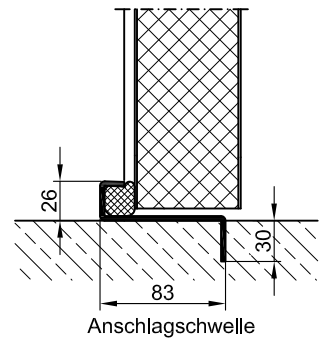
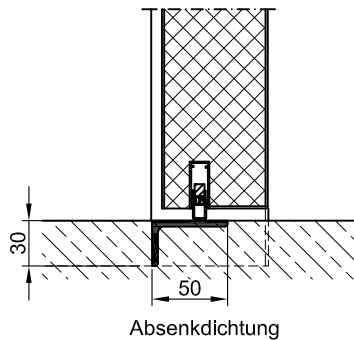
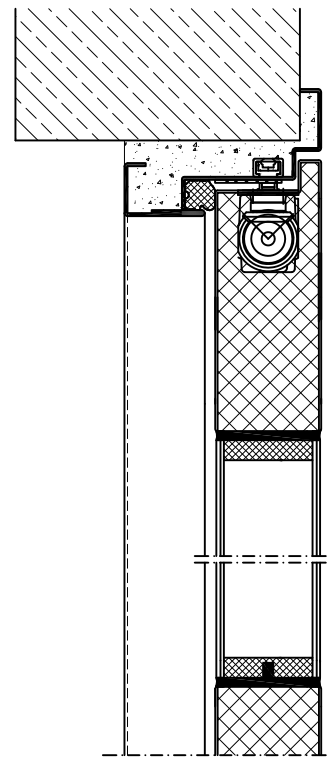
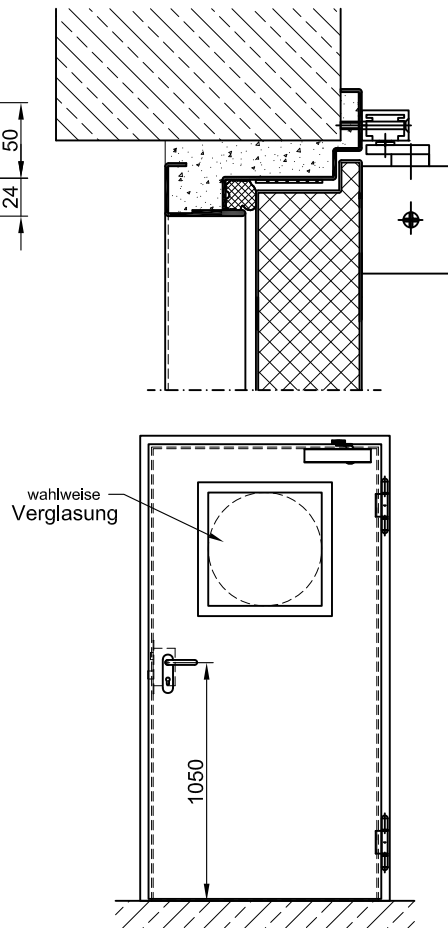
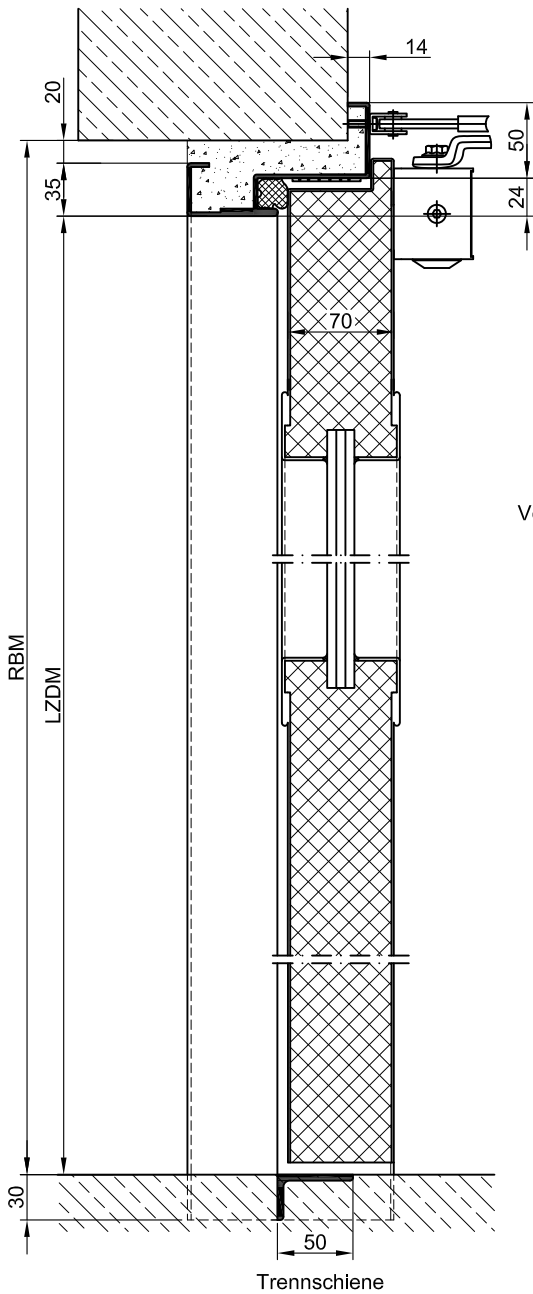
Flächenbündige Verglasung:	PLANE Line F60 Sicherheits-Sonderverglasung bündig mit Außenkante Türblatt auf Band- und Bandgegenseite. Randemail und dauerelastische Verglasungsfuge Farbe schwarz RAL 9004. Mindestfriesbreite 125 mm seitlich und oben, Sockel 300 mm.
Verglasung Standard:	F60 Sicherheits-Brandschutzverglasung gehalten mit Stahlglasleisten. Mindestfriesbreite 125 mm seitlich und oben, Sockel 300 mm.
Rauchschutz:	Absenkdichtung oder Anschlagsschwelle
Schallschutz:	Bis $R_{w,P}$ 46 dB mit Senkdichtung oder Anschlagsschwelle
Durchschusshemmend:	FB 4-NS Spezialeinlage im Türblatt und der Zarge
Luftdicht:	Hochwertiges Mehrkammer-Dichtungsprofil justierbar fixiert in der 3- seitigen Aufnahmenut der Zarge in Verbindung mit einer Absenk- dichtung oder einer Anschlagsschwelle.
Schlagregen-Löschwasserdicht:	Hochwertiges Mehrkammer-Dichtungsprofil justierbar fixiert in der 3- seitigen Aufnahmenut der Zarge in Verbindung mit einer Absenk- dichtung oder einer Anschlagsschwelle.
Winddicht:	Hochwertiges Mehrkammer-Dichtungsprofil justierbar fixiert in der 3- seitigen Aufnahmenut der Zarge in Verbindung mit einer Absenk- dichtung oder einer Anschlagsschwelle.
Edelstahl:	Material 1.4301 (V2A) oder. 1.4571 (V4A), Oberfläche walzblank, gebürstet oder kreismattiert.



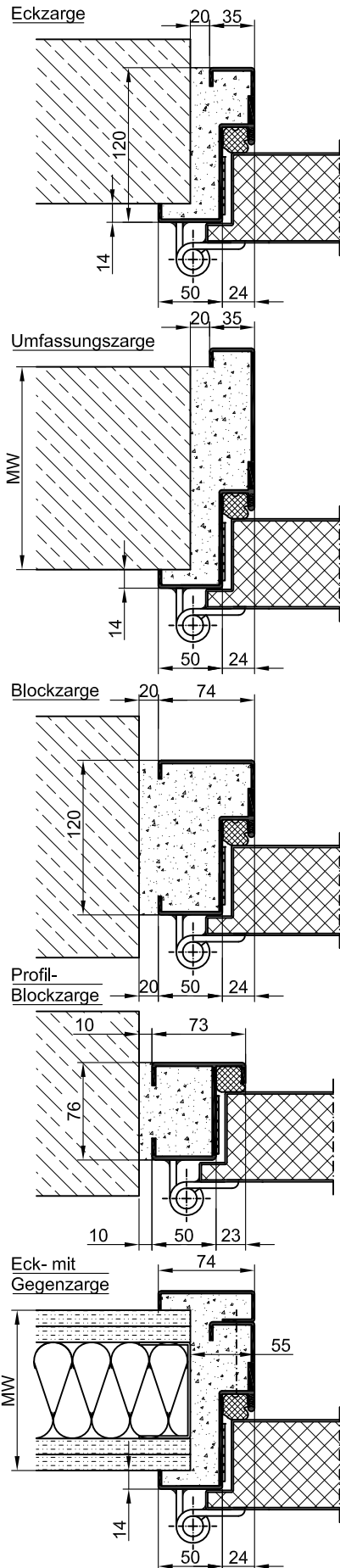
BASIC

PREMIUM

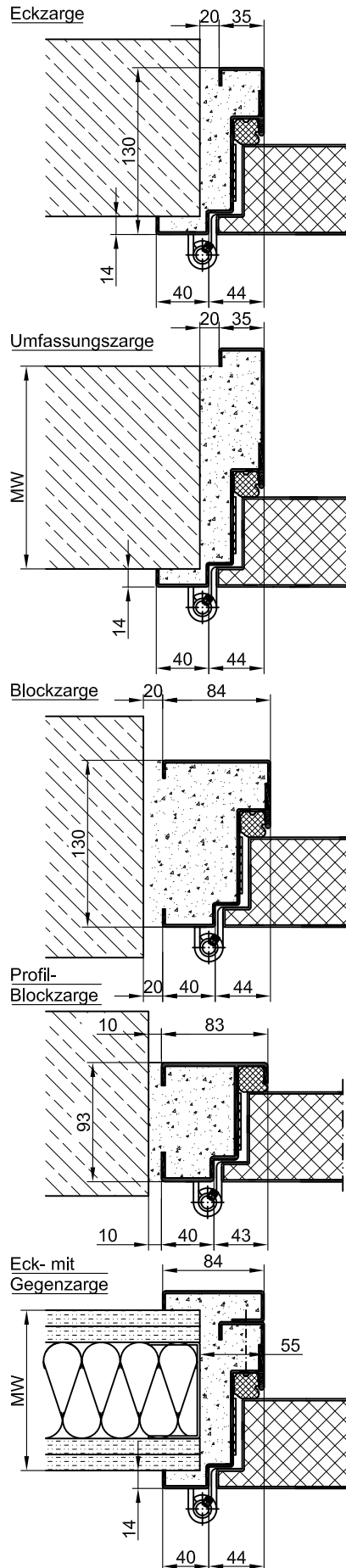
SUPERIOR



BASIC



PREMIUM



SUPERIOR

