

**Einflügelige T30 feuerhemmende Objektschutztür**

<b>Feuerschutz</b>	<b>T30 (EI<sub>2</sub> 30-SaC5) geprüft nach DIN 4102</b>
<b>Einbruchschutz</b>	<b>RC2/RC3/RC4 geprüft nach DIN EN 1627</b>

**Geprüfte Zusatzfunktionen optional**

- Rauchschutz	RS	geprüft nach DIN 1634-3
- Schallschutz	bis R <sub>w,P</sub> 45dB	geprüft nach DIN 10140-2
- Oberlicht, Oberblende, Seitenteile		
- Edelstahl		

**Größenbereich**

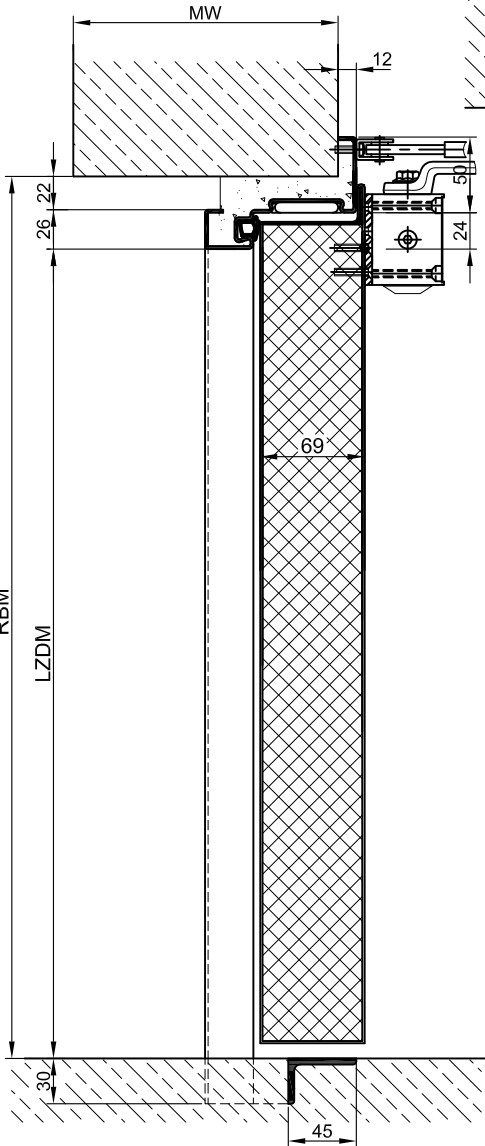
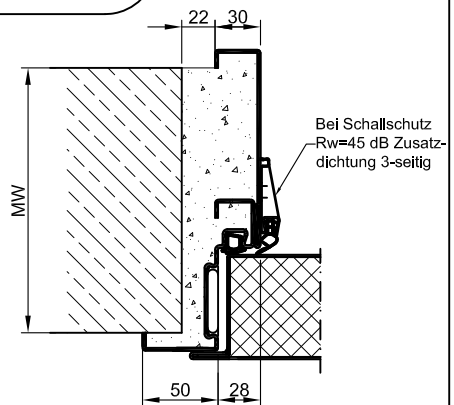
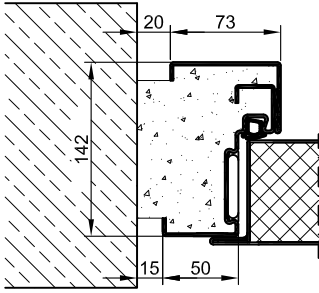
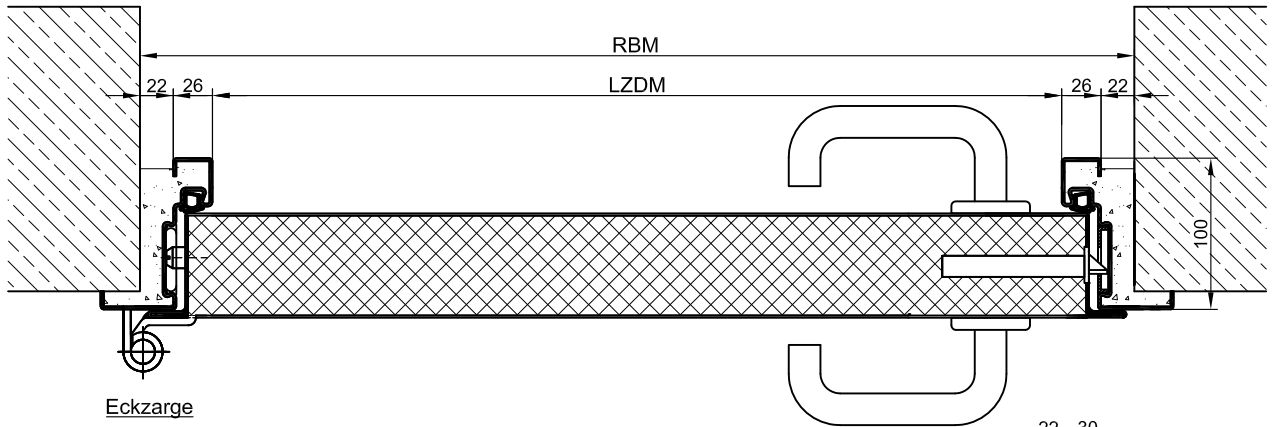
**Größenbereich Tür:** Breite von 625 mm bis 1500 mm  
Höhe von 1750 mm bis 3250 mm  
(Mit Oberlicht bzw. Oberblende bis max. 3500 mm Höhe)  
(Mit Seitenteilen bis 3500 mm Elementbreite)

**Größenbereich Klappe:** Breite von 500 mm bis 1350 mm  
Höhe von 500 mm bis 1875 mm

<b>Produkt:</b>	<b>T30-1 (EI<sub>2</sub> 30-SaC5) einflügelige feuerhemmende Stahltür Fabr. Buchele geprüft nach DIN EN 1634-1</b>
<b>Türtyp:</b>	<b>TSN-1 (System Schröders)</b>
<b>Rohbauöffnung:</b>	<b>.... x .... mm</b>
<b>Türblatt:</b>	69 mm dick, dreiseitig gefälzt, Dünn- bzw. Dickfalz Sicherungszapfen
<b>Zarge:</b>	3-seitige Eckzarge mit Dichtungsprofil im Falz Trennschiene Oberfläche verzinkt
<b>Beschlag:</b>	Dreiteilige Konstruktionsbänder mit Kugellagerring, Einsteckschloss mit Wechsel PZ-gelocht Drückergarnitur Kunststoff schwarz in U-Form mit Kurzschild Scherengestänge Türschließer
<b>Oberfläche:</b>	Türblatt und Zarge verzinkt und grundiert mit Einkomponenten Primer ähnlich RAL 7001
<b>Montage:</b>	Lieferung und fachgerechte Montage einschließlich Verfüllen der Zarge mit Mörtel der Gruppe III.
<b>Einbau:</b>	in Mauerwerk ≥ 115 mm in Beton ≥ 100 mm in Porenbeton ≥ 150 mm in Montagewand F90 ≥ 100 mm

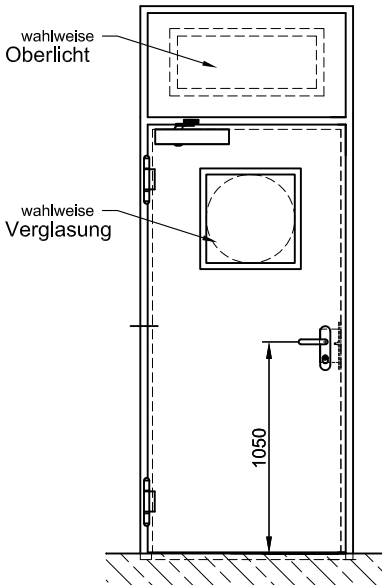
**Zusatzausstattung**

<b>Verglasung:</b>	F30 Brandschutzverglasung gehalten mit Stahlgasleisten Mindestfriesbreite umlaufend 90 mm max. Glasgröße 940/2195 mm
<b>Ausführung Edelstahl:</b>	Material 1.4301 (V2A) bzw. 1.4404 (V4A), Oberfläche roh, gebürstet oder kreismattiert.

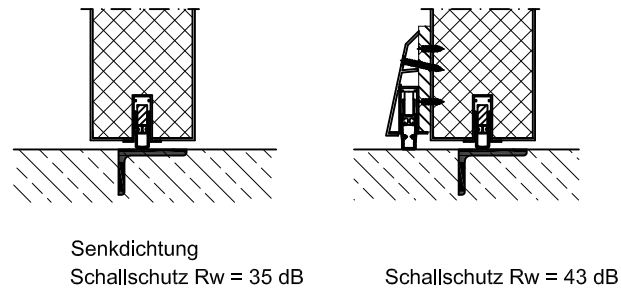


Blockzarge

Umfassungszarge



Schwellevarianten (weitere auf Anfrage):



Trennschiene