

Zweiflügelige T 90 (EI₂ 90-S₂₀₀C5) feuerbeständige Schallschutztür

Feuerschutz/Rauchschutz T90 (EI₂ 90-S₂₀₀C5) geprüft nach DIN EN 1634-1 u. 1634-3
Schallschutz bis R_{w,P} 54dB geprüft nach DIN EN ISO 10140-2

Geprüfte Zusatzfunktionen optional

- Einbruchschutz	RC2/RC3/RC4	geprüft nach DIN EN 1627
- Durchschusshemmend	FB4-NS	geprüft nach DIN EN 1522
- Luftdicht	bis Klasse 4	geprüft nach DIN EN 1026
- Schlagregen-Löschwasserdicht	Klasse 6A	geprüft nach DIN EN 1027
- Widerstand gegen Windlast	Klasse C5	geprüft nach DIN EN 12211
- Druckstoßbeständig	bis 20 kPa	geprüft nach DIN EN 13124-1
- Explosionsschutz	bis Zone 1/21	nach DIN EN 1127-1 oder ATEX 94/9/EG
- Edelstahl		

Größenbereich

Größenbereich Tür Breite von 1375 mm bis 2500 mm
Höhe von 1750 mm bis 2500 mm

Größenbereich Klappe Breite von 1250 mm bis 1375 mm
Höhe von 500 mm bis 1750 mm

Türtyp	Schalldämm-Maß	Schwelle
PLANE Line PL 902	R _{w,P} 38 dB	Trennschiene/Absenkdichtung
PLANE Line PL 902	R _{w,P} 40 dB	Trennschiene/Absenkdichtung
PLANE Line PL 902	R _{w,P} 42 dB	Trennschiene/Absenkdichtung
PLANE Line PL 902	R _{w,P} 46 dB	Trennschiene/Absenkdichtung
PLANE Line PL 902	R _{w,P} 51 dB	Höckerschwelle/Schleppdichtung
PLANE Line PL 902	R _{w,P} 54 dB	Höckerschwelle/Schleppdichtung

Technischer Beschrieb und Ausschreibungstext

Produkt: T90-2 (EI₂ 90-S₂₀₀C5) zweiflügelige feuerbeständige und rauchdichte Schallschutztür Fabr. Buchele geprüft nach DIN EN 1634-1 und DIN EN ISO 10140-2

Türtyp: PLANE Line PL 902 BASIC

Schallwert R_{w,P}dB

Rohbauöffnung: x mm

Türblatt bis 46 dB Doppelwandig, planebenes 70 mm dickes Stahltürblatt ohne Bandprägung, dreiseitig gefälzt mit Dickfalz ohne unteren Anschlag mit Absenkdichtung zum Boden.
Spezialdämmstoffeinlage vollflächig eingelegt und verklebt.
Standflügel mit Mehrkammer-Dichtungsprofil im Mittelüberschlag.
Sicherungsbolzen verschraubt im Türblattfalz.

Schwelle bis 46 dB: Bodenwinkel als Trennschiene Oberfläche verzinkt in der Zarge eingeschweißt.

Türblatt ab 51 dB:	Doppelwandig, planebenes 70 mm dickes Stahltürblatt ohne Bandprägung, dreiseitig gefälzt mit Dickfalz und justierbar fixiertem Dichtungsprofil im Falz. Ohne unteren Anschlag mit Duplexschleppdichtungssystem. Spezialdämmstoffeinlage vollflächig eingelegt und verklebt. Standflügel mit Mehrkammer-Dichtungsprofil im Mittelüberschlag. Sicherungsbolzen verschraubt im Türblattfalz.								
Schwelle ab 51 dB:	Schwellenprofil als barrierefreie Höckerschwelle Oberfläche verzinkt in der Zarge eingeschweißt.								
Zarge:	3-seitig umlaufende gefälzte Eckzarge mit sichtbarem, schwarz beschichtetem dämmschichtbildendem Baustoff im Falz. Hochwertiges Mehrkammer-Dichtungsprofil justierbar fixiert in der dreiseitigen Aufnahmenut.								
Bänder:	Dreiteilige, höhenverstellbare Konstruktionsbänder mit Bandbolzensicherung und Kugellagerzwischenring für leichtgängigen Türblattlauf.								
Türschließer:	2 Stück Scherengestänge Türschließer nach DIN EN 1154 silberfarbig auf Bandseite montiert. Schließfolgeregler und 2 Stück Anschlagwinkel 30 mm hoch mit Kunststoffrolle.								
Beschlag:	Gehflügel mit Einsteckschloss mit Wechselfunktion nach DIN EN 12209 (für Einbau eines bauseitigen PZ-Zylinders vorbereitet). Türdrücker Garnitur nach DIN EN 1906 fest drehbar gelagert Kunststoff schwarz in U-Form mit abgerundetem Kurzchild. Standflügel mit Falztreibriegel selbsttätig verriegelnd mit Schaltschloß.								
Oberfläche:	Türblatt und Zarge verzinkt und grundiert mit Einkomponenten Primer ähnlich RAL 7001.								
Montage:	Lieferung und fachgerechte Montage einschließlich Verfüllen der Zarge mit Mörtel der Gruppe III.								
Einbau:	<table border="0" style="width: 100%;"> <tr> <td>Mauerwerk</td> <td style="text-align: right;">≥ 175 mm</td> </tr> <tr> <td>Beton</td> <td style="text-align: right;">≥ 140 mm</td> </tr> <tr> <td>Porenbeton</td> <td style="text-align: right;">≥ 200 mm</td> </tr> <tr> <td>Montagewand F90</td> <td style="text-align: right;">≥ 125 mm</td> </tr> </table>	Mauerwerk	≥ 175 mm	Beton	≥ 140 mm	Porenbeton	≥ 200 mm	Montagewand F90	≥ 125 mm
Mauerwerk	≥ 175 mm								
Beton	≥ 140 mm								
Porenbeton	≥ 200 mm								
Montagewand F90	≥ 125 mm								

Alternativ: Ausführung mit flächenbündiger Optik PLANE Line PL 902 PREMIUM

Zarge:	3-seitig umlaufende gefälzte PLANE Line Sondereckzarge für flächenbündige Optik auf der Bandseite. Mit sichtbarem, schwarz beschichtetem dämmschichtbildendem Baustoff im Falz. Hochwertiges Mehrkammer-Dichtungsprofil justierbar fixiert in der dreiseitigen Aufnahmenut.
Bänder:	Objektbänder Typ VB-3D 160 dreidimensional justierbar. Aufnahmeelement mit innenliegendem Gleitlager für leichtgängigen Türblattlauf.
Türschließer:	Gleitschienen Türschließer-System nach DIN EN 1154 silberfarbig auf Bandseite montiert.

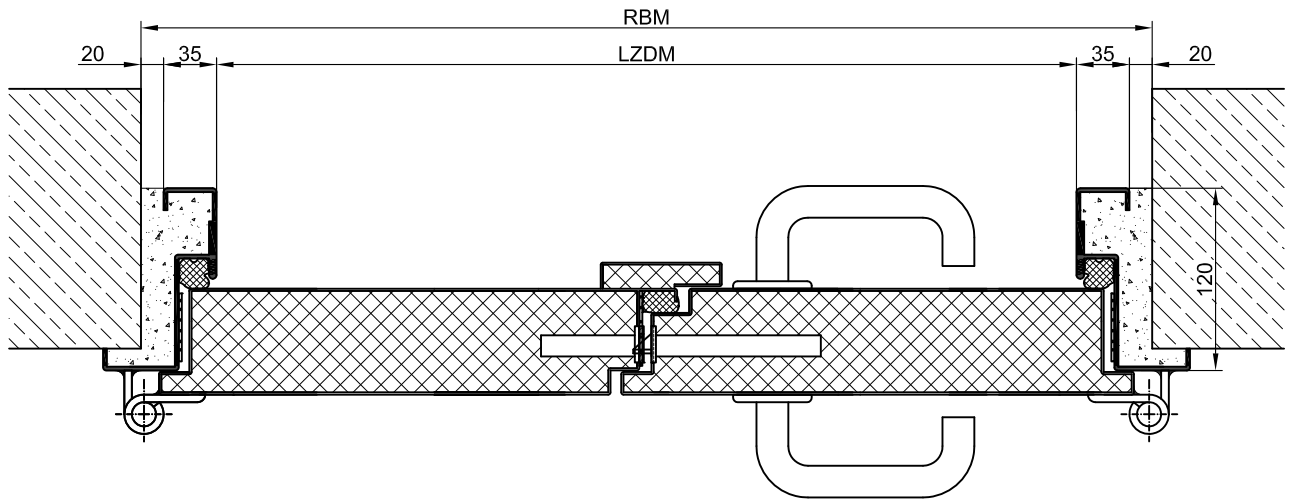
Alternativ: Ausführung mit flächenbündiger Optik PLANE Line PL 902 SUPERIOR

Zarge:	3-seitig umlaufende gefälzte PLANE Line Sondereckzarge für flächenbündige Optik auf der Bandseite. Mit sichtbarem, schwarz beschichtetem dämmschichtbildendem Baustoff im Falz. Hochwertiges
---------------	--

- Bänder:** Mehrkammer-Dichtungsprofil justierbar fixiert in der dreiseitigen Aufnahmenut.
- Türschließer:** Verdeckt liegendes dreidimensional justierbares Bandsystem.
- Türschließer:** Unsichtbares Gleitschienen Türschließer-System nach DIN EN 1154 verdeckt in Zarge und Türblatt integriert.

Zusatzausstattungen

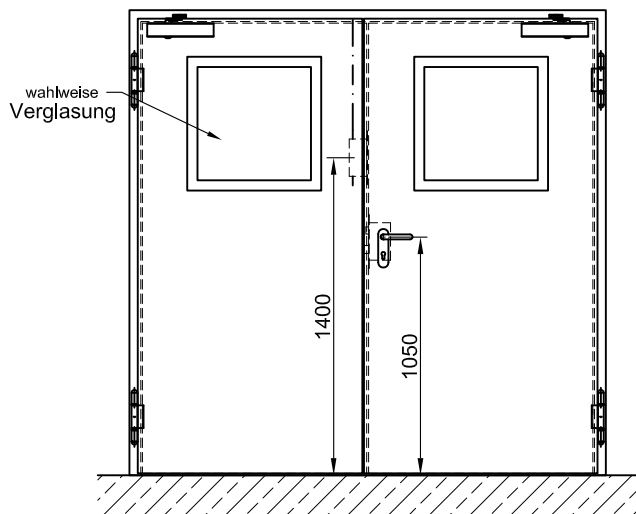
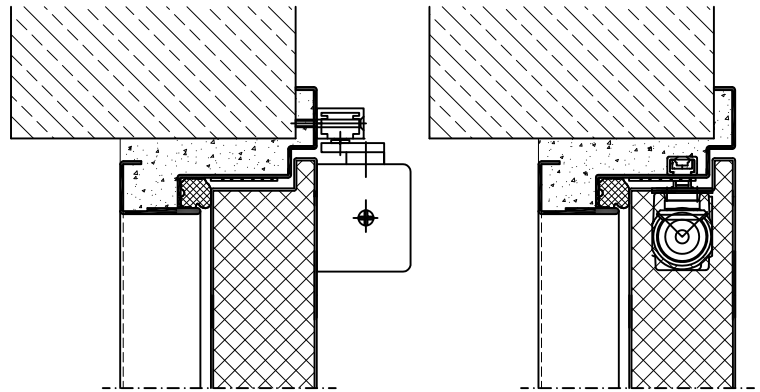
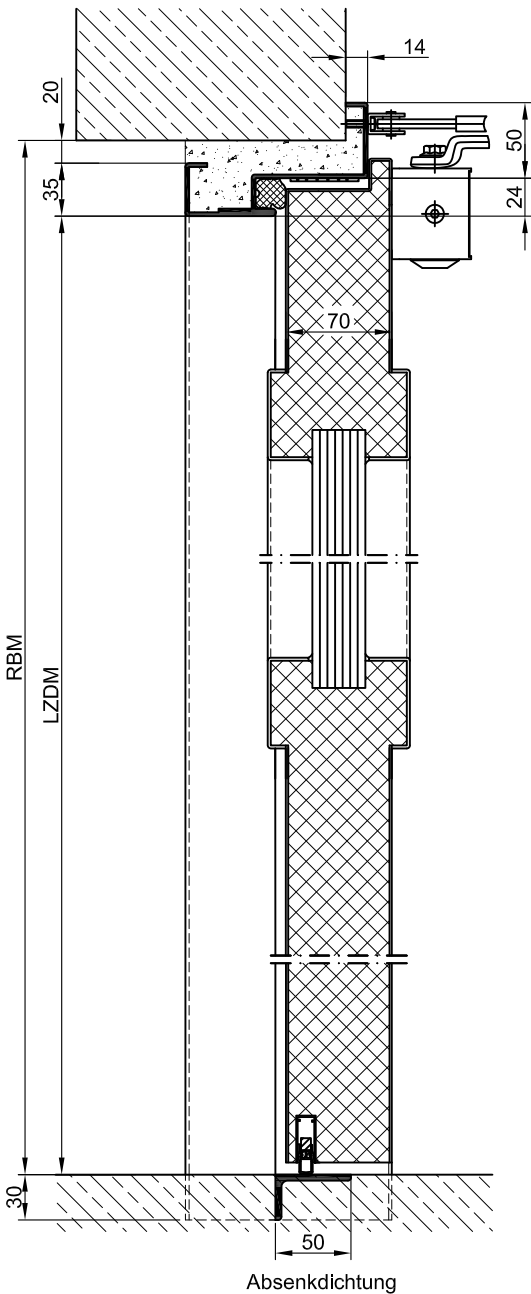
- Verglasung:** F90 Brandschutzverglasung gehalten mit profilierten und sichtbar verschraubten Stahlglashalteleisten.
Mindestfriesbreite 125 mm seitlich und oben, Sockel 300 mm.
Schalldämm-Maß $R_{w,P}$ max. 50dB
- Edelstahl:** Material 1.4301 (V2A) oder 1.4404 (V4A),
Oberfläche walzblank, gebürstet oder kreismattiert.
- NEU:** BUCHELE DELUXE, die exklusive Oberflächenbeschichtung.



BASIC

PREMIUM

SUPERIOR



BASIC

PREMIUM

SUPERIOR

