

**Zweiflügelige T 30 (EI<sub>2</sub> 30-S<sub>200</sub>C5) feuerhemmende hochschalldämmende  
Stahltür**

**Feuerschutz** T30 (EI<sub>2</sub> 30-S<sub>200</sub>C5) geprüft nach DIN EN 1634-1 u. 1634-3  
**Schallschutz** R<sub>w,P</sub> 57 dB geprüft nach DIN EN ISO 10140-2

**Geprüfte Zusatzfunktionen optional**

- Einbruchschutz	RC2/RC3/RC4	geprüft nach DIN EN 1627
- Durchschusshemmend	FB4, FB6, FB7-NS	geprüft nach DIN EN 1522
- Luftdicht	bis Klasse 4	geprüft nach DIN EN 1026
- Schlagregen-Löschwasserdicht	Klasse 6A	geprüft nach DIN EN 1027
- Druckstoßbeständig	bis 5 kPa	geprüft nach DIN EN 13124-1
- Explosionsschutz	bis Zone 1/21	nach DIN EN 1127-1 oder ATEX 94/9/EG
- Edelstahl		

**Größenbereich**

**Größenbereich** Breite von 1375 mm bis 4000 mm  
Höhe von 1750 mm bis 4000 mm

**Technischer Beschrieb und Ausschreibungstext**

**Produkt:** T30-2 (EI<sub>2</sub> 30-S<sub>200</sub>C5) zweiflügelige feuerhemmende und rauchdichte hochschalldämmende Stahltür Fabr. Buchele geprüft nach DIN EN 1634-1, 1634-1 und DIN EN ISO 10140-2

**Türtyp:** T30-2 STB 57-2 POWER Line

**Schallwert R<sub>w,P</sub>:** 57 dB

**Rohbauöffnung:** .... X .... mm

**Türblatt:** Doppelwandig, planebenes 95 mm dickes Stahltürblatt ohne Bandprägung, dreiseitig gefälzt mit Dickfalz und justierbar fixiertem Dichtungsprofil im Falz. Ohne unteren Anschlag mit Duplexschleppdichtungssystem.  
Spezialdämmstoffeinlage vollflächig eingelegt und verklebt.  
Standflügel mit Mehrkammer-Dichtungsprofil im Mittelüberschlag.  
Sicherungsbolzen verschraubt im Türblattfalz.

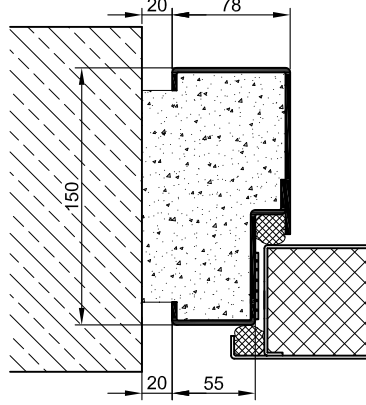
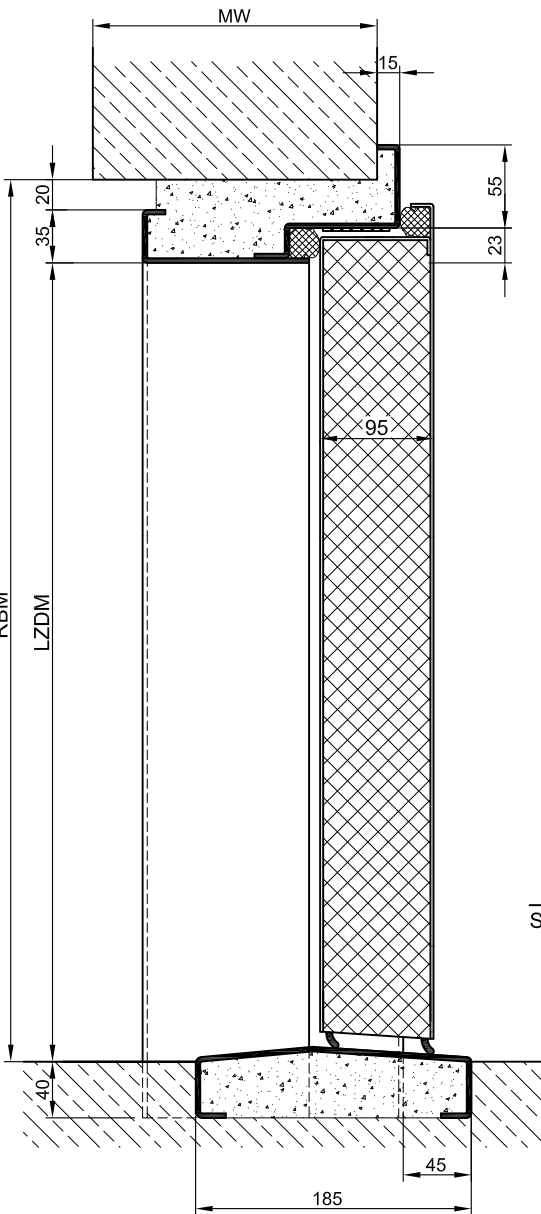
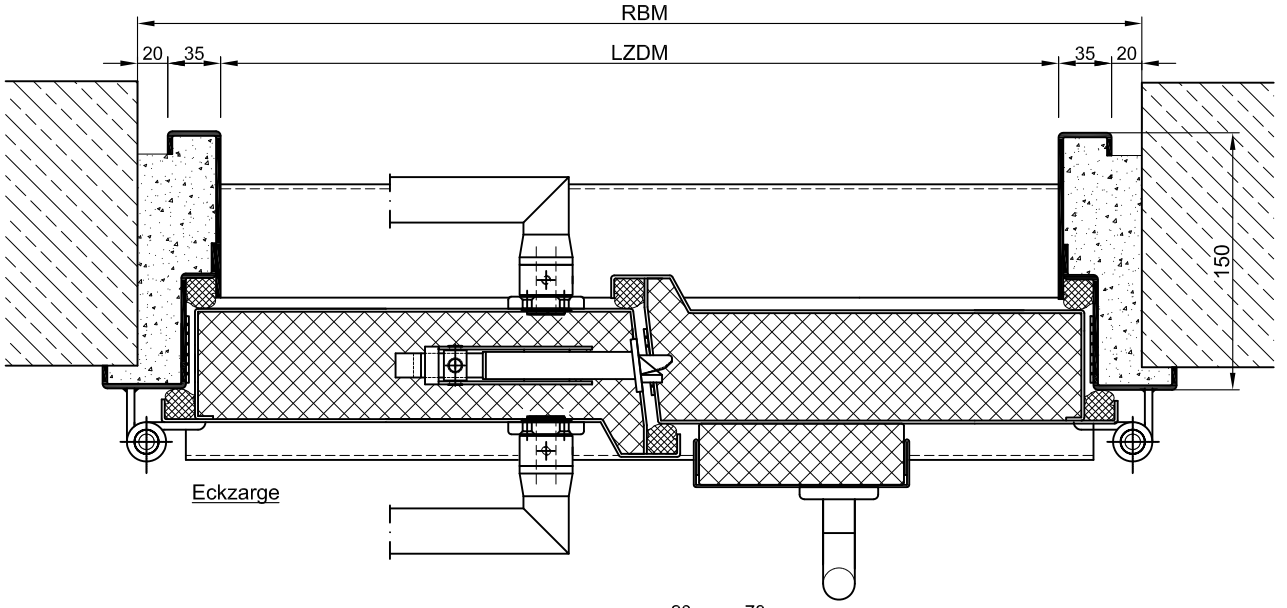
**Schwelle:** Schwellenprofil als barrierefreie Höckerschwelle Oberfläche verzinkt in der Zarge eingeschweißt.

**Zarge:** 3-seitig umlaufende gefälzte Eckzarge mit sichtbarem, schwarz beschichtetem dämmschichtbildendem Baustoff im Falz.  
Hochwertiges Mehrkammer-Dichtungsprofil justierbar fixiert in der dreiseitigen Aufnahmenut.

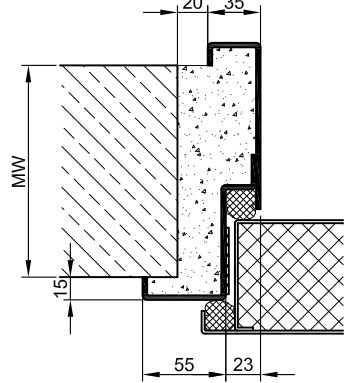
**Bänder:** Dreiteilige, höhenverstellbare Konstruktionsbänder mit Bandbolzensicherung und Kugellagerzwischenring für leichtgängigen Türblattlauf.

**Türschließer:** 2 Stück Scherengestänge Türschließer nach DIN EN 1154 silberfarbig auf Bandseite montiert.  
Schließfolgeregler und 2 Stück Anschlagwinkeln 30 mm hoch mit Kunststoffrolle.

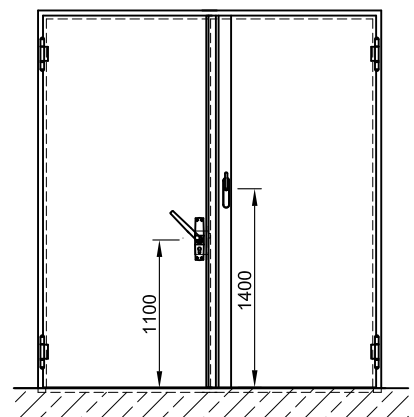
- Beschlag:** **Gehflügel** mit Schneckenspannverschluss in solider Ausführung mit robuster Verschlusschnecke, gefederter Schlossfalle und automatischem Fehlbediensystem (FB-Sperre).  
Schloss vorbereitet für den Einbau eines bauseitigen PZ-Zylinders.  
Spannhebelpaar aus Aluminium F1 in verstärkter Ausführung, ergonomisch geformt, fest drehbar gelagert auf eckigen Langschildern, sichtbar auf dem Türblatt verschraubt.  
**Standflügel** mit auf dem Türblatt aufgesetzter, automatisch wirkender 2-Punkt Verriegelung.  
Halbdrücker Garnitur nach DIN EN 1906 fest drehbar gelagert Aluminium F1 in U-Form mit abgerundetem Kurzschild.
- Oberfläche:** Türblatt und Zarge verzinkt und grundiert mit Einkomponenten Primer ähnlich RAL 7001.
- Montage:** Lieferung und fachgerechte Montage einschließlich Verfüllen der Zarge mit Mörtel der Gruppe III.
- Zusatzausstattungen**
- Verglasung Standard:** F30 Brandschutzduplexverglasung zweiseitig gehalten mit profilierten und sichtbar verschraubten Stahlglasshalteleisten.  
Mindestfriesbreite 125 mm seitlich und oben, Sockel 340 mm.  
Schalldämm-Maß  $R_{w,P}$  max. 50dB
- Edelstahl:** Material 1.4301 (V2A) oder 1.4404 (V4A),  
Oberfläche walzblank, gebürstet oder kreismattiert.
- NEU:** BUCHELE DELUXE, die exklusive Oberflächenbeschichtung.



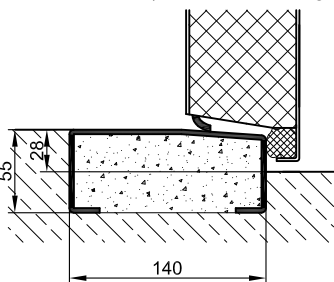
Blockzarge



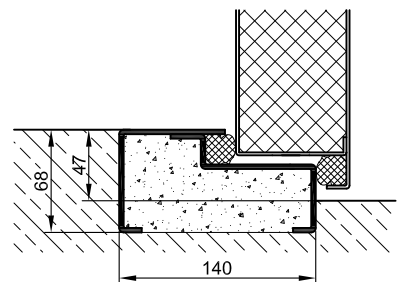
Umfassungszarge



Schwellenvarianten (weitere auf Anfrage):



Halbschwelle



Vollschwelle

Höckerschwelle