

Einflügelige T 30 (EI₂ 30-S₂₀₀C5) feuerhemmende Schallschutztür

Feuerschutz/Rauchschutz T30 (EI₂ 30-S₂₀₀C5) geprüft nach DIN EN 1634-1 u. 1634-3
Schallschutz bis R_{w,P} 54dB geprüft nach DIN EN ISO 10140-2

Geprüfte Zusatzfunktionen optional

- Einbruchschutz	RC2/RC3/RC4/RC5	geprüft nach DIN EN 1627
- Durchschusshemmend	FB4-NS	geprüft nach DIN EN 1522
- Luftdicht	bis Klasse 4	geprüft nach DIN EN 1026
- Schlagregen-Löschwasserdicht	Klasse 6A	geprüft nach DIN EN 1027
- Widerstand gegen Windlast	Klasse C5	geprüft nach DIN EN 12211
- Druckstoßbeständig	bis 20 kPa	geprüft nach DIN EN 13124-1
- Explosionsschutz	bis Zone 1/21	nach DIN EN 1127-1 oder ATEX 94/9/EG
- Edelstahl		

Größenbereich

Größenbereich Tür Breite von 625 mm bis 1500 mm
Höhe von 1750 mm bis 3000 mm

Größenbereich Klappe Breite von 500 mm bis 750 mm
Höhe von 500 mm bis 1750 mm

Türtyp	Schalldämm-Maß	Schwelle
PLANE Line PL 301	R _{w,P} 38 dB	Trennschiene/Absenkdichtung
PLANE Line PL 301	R _{w,P} 40 dB	Trennschiene/Absenkdichtung
PLANE Line PL 301	R _{w,P} 42 dB	Trennschiene/Absenkdichtung
PLANE Line PL 301	R _{w,P} 46 dB	Trennschiene/Absenkdichtung
PLANE Line PL 301	R _{w,P} 52 dB	Höckerschwelle/Schleppdichtung
PLANE Line PL 301	R _{w,P} 54 dB	Höckerschwelle/Schleppdichtung

Technischer Beschrieb und Ausschreibungstext

Produkt:	T30-1 (EI ₂ 30-S ₂₀₀ C5) einflügelige feuerhemmende und rauchdichte Schallschutztür Fabr. Buchele geprüft nach DIN EN 1634-1, DIN EN 1634-3 und DIN EN ISO 10140-2
Türtyp:	PLANE Line PL 301 BASIC
Schallwert R_{w,P}dB
Rohbauöffnung: x mm
Türblatt bis 46 dB	Doppelwandig, planebenes 70 mm dickes Stahltürblatt ohne Bandprägung, dreiseitig gefälzt mit Dickfalz. Ohne unteren Anschlag mit Absenkdichtung zum Boden. Spezialdämmstoffeinlage vollflächig eingelegt und verklebt. Sicherungsbolzen verschraubt im Türblattfalz.
Schwelle bis 46 dB:	Bodenwinkel als Trennschiene Oberfläche verzinkt in der Zarge eingeschweißt.

Türblatt ab 52 dB:	Doppelwandig, planebenes 70 mm dickes Stahltürblatt ohne Bandprägung, dreiseitig gefälzt mit Dickfalz und justierbar fixiertem Dichtungsprofil im Falz. Ohne unteren Anschlag mit Duplexschleppdichtungssystem. Spezialdämmstoffeinlage vollflächig eingelegt und verklebt. Sicherungsbolzen verschraubt im Türblattfalz.								
Schwelle ab 52 dB:	Schwellenprofil als barrierefreie Höckerschwelle Oberfläche verzinkt in der Zarge eingeschweißt.								
Zarge:	3-seitig umlaufende gefälzte Eckzarge mit sichtbarem, schwarz beschichtetem dämmschichtbildendem Baustoff im Falz. Hochwertiges Mehrkammer-Dichtungsprofil justierbar fixiert in der dreiseitigen Aufnahmenut.								
Bänder:	Dreiteilige, höhenverstellbare Konstruktionsbänder mit Bandbolzensicherung und Kugellagerzwischenring für leichtgängigen Türblattlauf.								
Türschließer:	Scherengestänge Türschließer nach DIN EN 1154 silberfarbig auf Bandseite montiert.								
Beschlag:	Einsteckschloss mit Wechselfunktion nach DIN EN 12209 (für Einbau eines bauseitigen PZ-Zylinders vorbereitet). Türdrücker Garnitur nach DIN EN 1906 fest drehbar gelagert Kunststoff schwarz in U-Form mit abgerundetem Kurzchild.								
Oberfläche:	Türblatt und Zarge verzinkt und grundiert mit Einkomponenten Primer ähnlich RAL 7001.								
Montage:	Lieferung und fachgerechte Montage einschließlich Verfüllen der Zarge mit Mörtel der Gruppe III.								
Einbau:	<table border="0"> <tr> <td>Mauerwerk</td> <td>≥ 115 mm</td> </tr> <tr> <td>Beton</td> <td>≥ 100 mm</td> </tr> <tr> <td>Porenbeton</td> <td>≥ 200 mm</td> </tr> <tr> <td>Montagewand F60</td> <td>≥ 125 mm</td> </tr> </table>	Mauerwerk	≥ 115 mm	Beton	≥ 100 mm	Porenbeton	≥ 200 mm	Montagewand F60	≥ 125 mm
Mauerwerk	≥ 115 mm								
Beton	≥ 100 mm								
Porenbeton	≥ 200 mm								
Montagewand F60	≥ 125 mm								

Alternativ: Ausführung mit flächenbündiger Optik PLANE Line PL 301 PREMIUM

Zarge:	3-seitig umlaufende gefälzte PLANE Line Sondereckzarge für flächenbündige Optik auf der Bandseite. Mit sichtbarem, schwarz beschichtetem dämmschichtbildendem Baustoff im Falz. Hochwertiges Mehrkammer-Dichtungsprofil justierbar fixiert in der dreiseitigen Aufnahmenut.
Bänder:	Objektbänder Typ VB-3D 160 dreidimensional justierbar. Aufnahmeelement mit innenliegendem Gleitlager für leichtgängigen Türblattlauf.
Türschließer:	Gleitschienen Türschließer-System nach DIN EN 1154 silberfarbig auf Bandseite montiert.

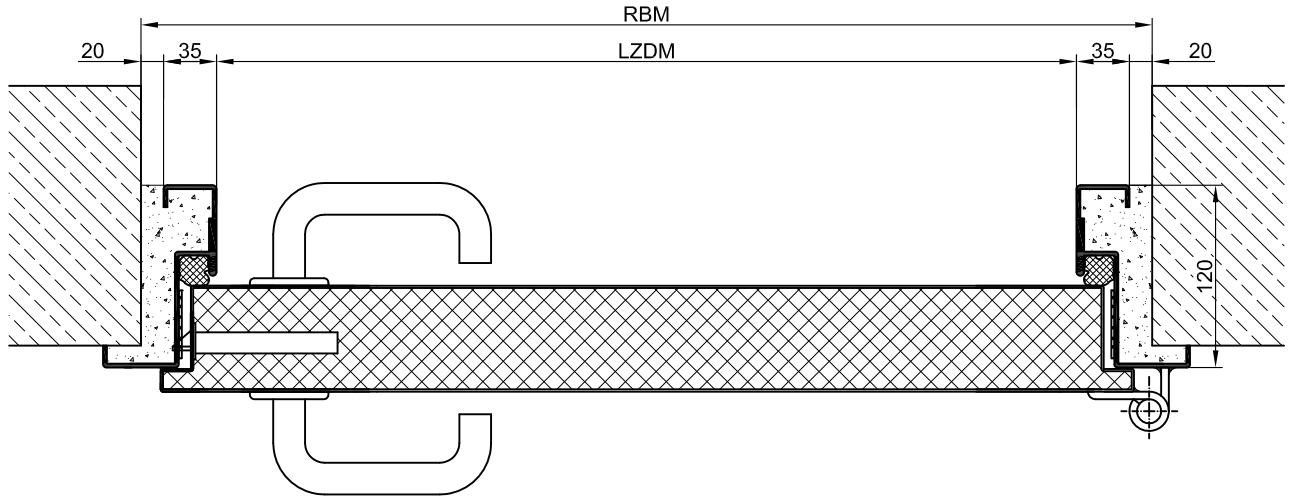
Alternativ: Ausführung mit flächenbündiger Optik PLANE Line PL 301 SUPERIOR

Zarge:	3-seitig umlaufende gefälzte PLANE Line Sondereckzarge für flächenbündige Optik auf der Bandseite. Mit sichtbarem, schwarz beschichtetem dämmschichtbildendem Baustoff im Falz. Hochwertiges Mehrkammer-Dichtungsprofil justierbar fixiert in der dreiseitigen Aufnahmenut.
---------------	---

- Bänder:** Verdeckt liegendes dreidimensional justierbares Bandsystem.
- Türschließer:** Unsichtbares Gleitschienen Türschließer-System nach DIN EN 1154 verdeckt in Zarge und Türblatt integriert.

Zusatzausstattungen

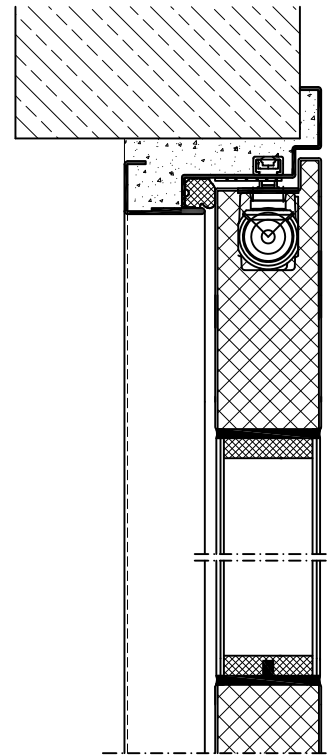
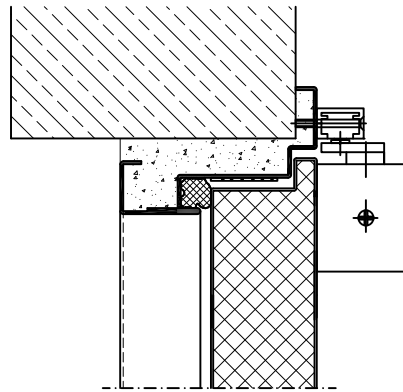
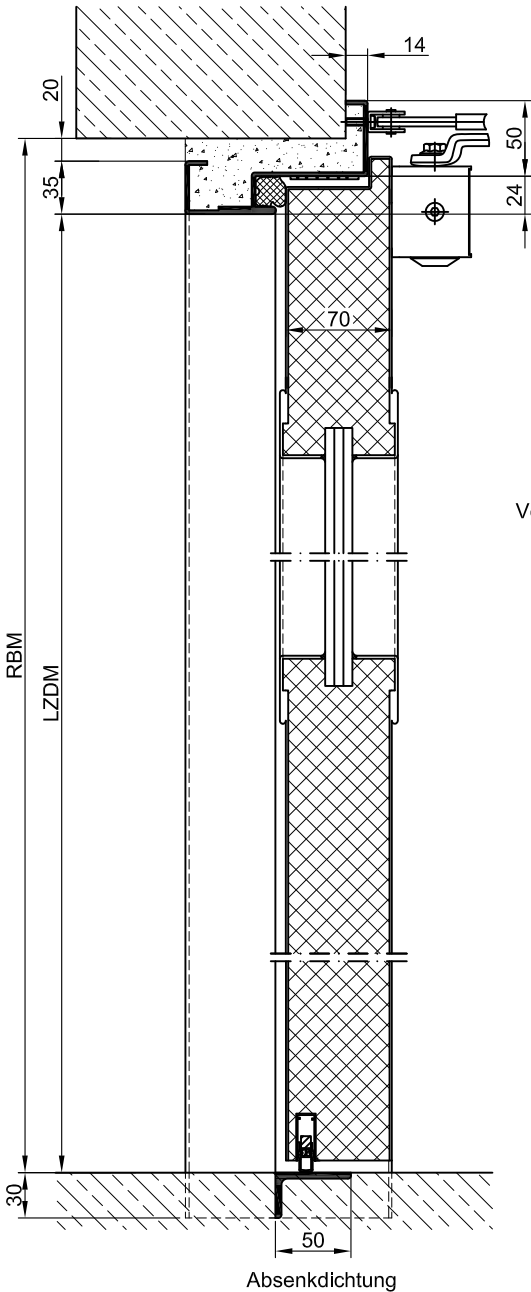
- Verglasung:** F30 Brandschutzverglasung gehalten mit profilierten und sichtbar verschraubten Stahlglashalteleisten.
Mindestfriesbreite 125 mm seitlich und oben, Sockel 300 mm.
Schalldämm-Maß $R_{w,P}$ max. 50dB
- Flächenbündige Verglasung:** **PLANE Line** F30 Sonderverglasung bündig mit Außenkante Türblatt auf Band- und Bandgegenseite.
Randemail und dauerelastische Verglasungsfuge Farbe schwarz RAL 9004.
Mindestfriesbreite 125 mm seitlich und oben, Sockel 300 mm.
Schalldämm-Maß $R_{w,P}$ max. 50dB
- Edelstahl:** Material 1.4301 (V2A) oder 1.4404 (V4A),
Oberfläche walzblank, gebürstet oder kreismattiert.
- NEU:** BUCHELE DELUXE, die exklusive Oberflächenbeschichtung.



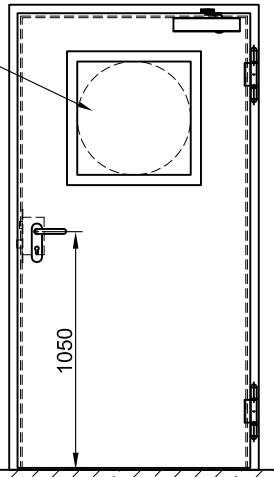
BASIC

PREMIUM

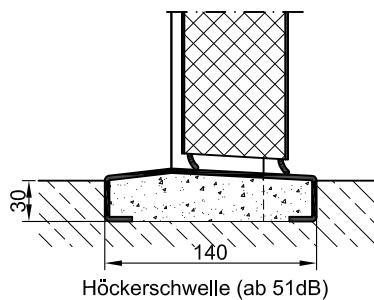
SUPERIOR



wahlweise
Verglasung



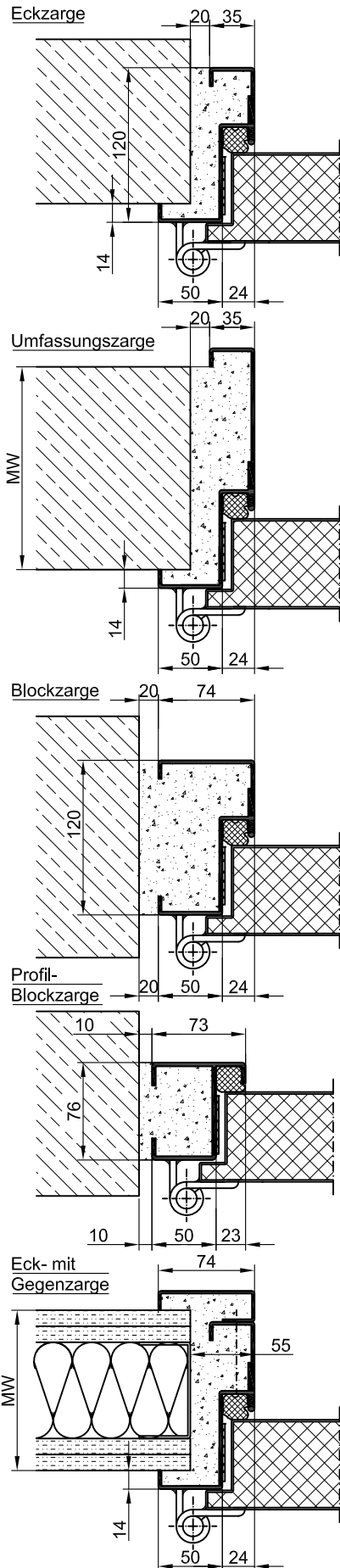
Schwellevarianten (weitere auf Anfrage):



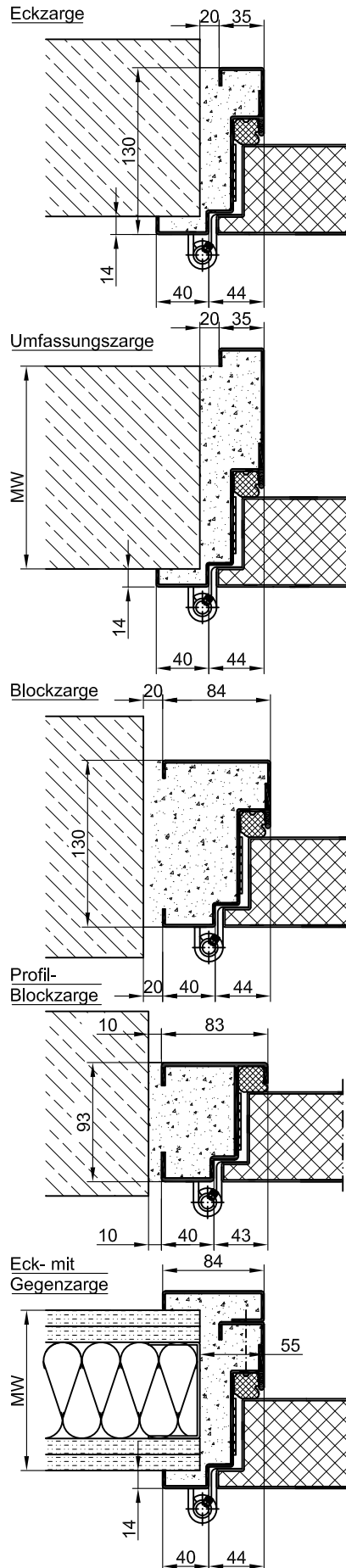
Absenkündigung

Höckerschwelle (ab 51dB)

BASIC



PREMIUM



SUPERIOR

