

**Zweiflügelige T90 feuerbeständige Stahltür**

**Feuerschutz T90 geprüft nach DIN 4102**

* Rauchschutz	RS	geprüft nach DIN 18095
* Schallschutz	bis $R_{w,p}$ 42 dB	geprüft nach DIN 52210
* Einbruchschutz	RC1 bis RC4	geprüft nach DIN V ENV 1627
* Edelstahl		
Größenbereich:	<b>Breite von 1375 mm bis 3250 mm</b> <b>Höhe von 1750 mm bis 3250 mm</b>	

(\* mögliche Sonderausführungen)

**Produkt:** T90-2 zweiflügelige feuerbeständige Stahltür Fabr. Buchele geprüft nach DIN 4102

**Türtyp:** T90-2 TSN-12 (System Schröders)

**Rohbauöffnung:** .... x.... mm

**Türblatt:** 69 mm dick, dreiseitig gefälzt, Dünn- bzw. Dickfalz  
Sicherungszapfen

**Zarge:** 3-seitige Eckzarge mit Dichtungsprofil im Falz.  
Trennschiene Oberfläche verzinkt

**Beschlag:** Dreiteilige Konstruktionsbänder mit Kugellagerring.  
Einsteckschloss mit Wechsel PZ-gelocht.  
Drückergarnitur Kunststoff schwarz in U-Form mit Kurzschild  
Standflügel mit Falztreibriegel  
2 Stück Scherengestänge Türschließer  
1 Stück Schließfolgeregler.

**Oberfläche:** Türblatt und Zarge verzinkt und grundiert mit Einkomponenten  
Primer ähnlich RAL 7001

**Einbau:** in Mauerwerk  $\geq 240$  mm  
in Beton  $\geq 140$  mm (ab 2510/2510 mm  $\geq 240$  mm)  
in Porenbeton  $\geq 150$  mm (ab 2510/2510 mm  $\geq 200$  mm)  
in Montagewand F90  $\geq 150$  mm (bis max. 2500/2500 mm)

**Sonderausführungen**

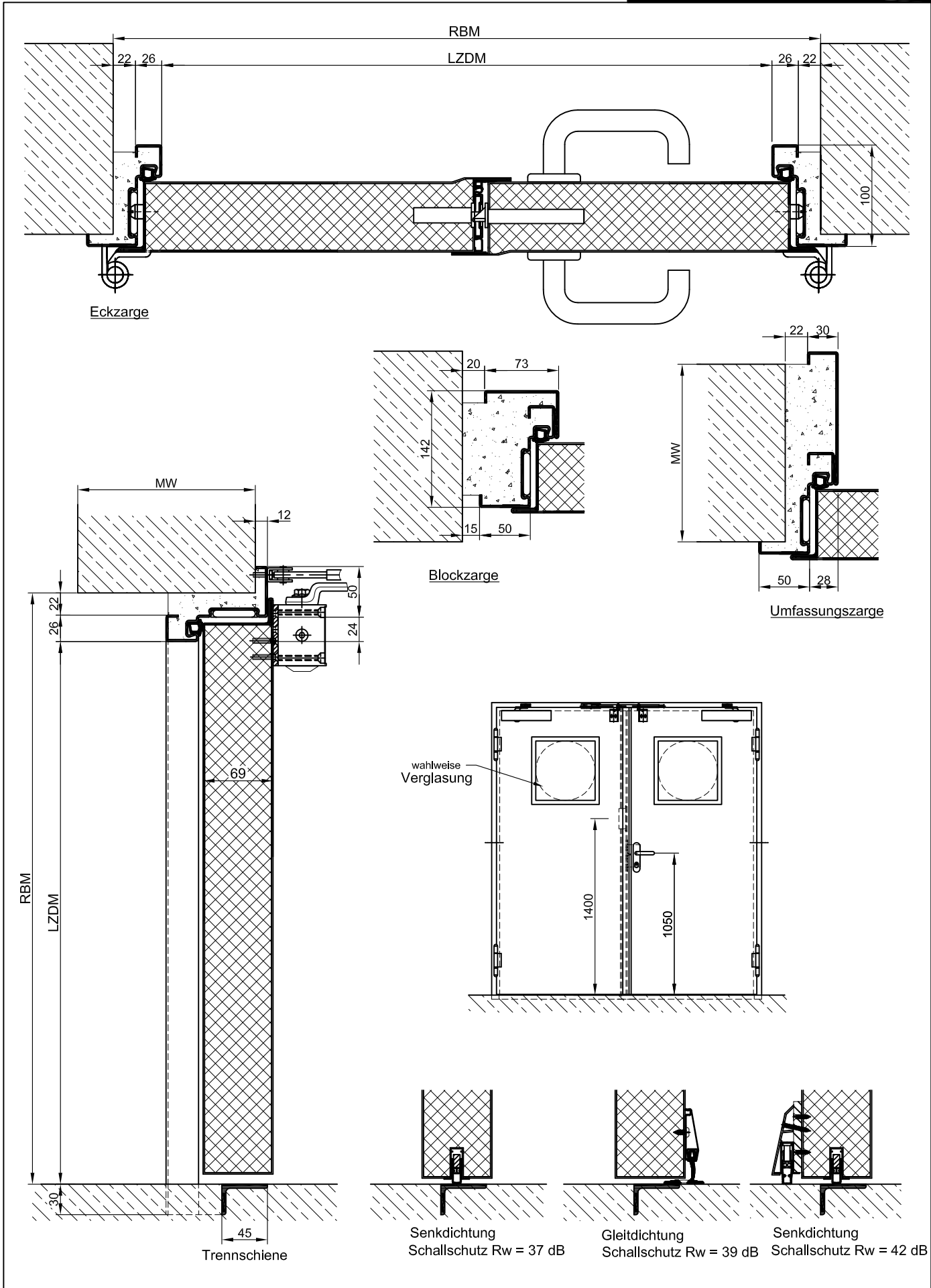
**Rauchschutz:** Absenkdichtung und Mittelfalzdichtung

**Schallschutz:** Absenkdichtung und Mittelfalzdichtung

**Einbruchschutz:** RC1, RC2, RC3 oder RC4 Sicherheitspaket mit Sicherheitsbeschlag

**Verglasung:** F90 Brandschutzverglasung gehalten mit Stahlglasleisten  
Mindestfriesbreite umlaufend 130 mm.  
Max. Glasgröße 940 x 1900 mm.

**Edelstahl:** Material 1.4301 (V2A) bzw. 1.4571 (V4A),  
Oberfläche roh, gebürstet oder kreismattiert.



technische Änderungen vorbehalten - Stand 01/17