

Einflügelige T 60 (EI₂ 60-SaC5) hochfeuerhemmende Stahltür**Flächenbündige Optik
Feuerschutz****T60 (EI₂ 60-SaC5) geprüft nach DIN EN 1634-1**

* Rauchschutz	RS (S ₂₀₀)	geprüft nach DIN EN 1634-3
* Schallschutz	bis R _{w,P} 54dB	geprüft nach DIN EN ISO 10140-2
* Einbruchschutz	RC2/RC3/RC4/RC5	geprüft nach DIN EN 1627
* Durchschusshemmend	FB4-NS	geprüft nach DIN EN 1522
* Luftdicht	bis Klasse 4	geprüft nach DIN EN 1026
* Schlagregen-Löschwasserdicht	Klasse 6A	geprüft nach DIN EN 1027
* Widerstand gegen Windlast	Klasse C5	geprüft nach DIN EN 12211
* Druckbeständig	bis 18 kPa	geprüft nach DIN EN 13124-1
* Explosionsschutz	bis Zone 1/21	nach DIN EN 1127-1 oder ATEX 94/9/EG
* Edelstahl		

Größenbereich Tür **Breite von 625 mm bis 1500 mm**
Höhe von 1750 mm bis 3000 mm

Größenbereich Klappe **Breite von 625 mm bis 750 mm**
Höhe von 500 mm bis 1750 mm

(* mögliche Sonderausführungen siehe Rückseite)

Technischer Beschrieb und Ausschreibungstext

Produkt:	T60-1 (EI₂ 60-SaC5) einflügelige hochfeuerhemmende Stahltür Fabr. Buchele geprüft nach DIN EN 1634-1
Türtyp:	PLANE Line PL 601 BASIC
Rohbauöffnung: x mm
Türblatt:	Doppelwandig, planebenes 70 mm dickes Stahltürblatt ohne Bandprägung, dreiseitig gefälzt mit Dickfalz ohne unteren Anschlag. Spezialdämmstoffeinlage vollflächig eingelegt und verklebt. Sicherungsbolzen verschraubt im Türblattfalz.
Schwelle:	Bodenwinkel als Trennschiene Oberfläche feuerverzinkt in der Zarge eingeschweißt.
Zarge:	3-seitig umlaufende gefälzte Eckzarge mit sichtbarem, schwarz beschichtetem dämmschichtbildendem Baustoff im Falz. Hochwertiges Mehrkammer-Dichtungsprofil justierbar fixiert in der dreiseitigen Aufnahmenut.
Bänder:	Dreiteilige, höhenverstellbare Konstruktionsbänder mit Bandbolzensicherung und Kugellagerzwischenring für leichtgängigen Türblattlauf.
Türschließer:	Scherengestänge Türschließer nach DIN EN 1154 silberfarbig auf Bandseite montiert.
Beschlag:	Einsteckschloss mit Wechselfunktion nach DIN EN 12209 (für Einbau eines bauseitigen PZ-Zylinders vorbereitet). Türdrücker Garnitur nach DIN EN 1906 fest drehbar gelagert Kunststoff schwarz in U-Form mit abgerundetem Kurzschild.

Ausführung PLANE Line PL 601 PREMIUM

- Zarge:** 3-seitig umlaufende gefälzte PLANE Line Sondereckzarge für flächenbündige Optik auf der Bandseite. Mit sichtbarem, schwarz beschichtetem dämmschichtbildendem Baustoff im Falz. Hochwertiges Mehrkammer-Dichtungsprofil justierbar fixiert in der dreiseitigen Aufnahmenut.
- Bänder:** Objektbänder Typ VB-3D 160 dreidimensional justierbar. Aufnahmeelement mit innenliegendem Gleitlager für leichtgängigen Türblattlauf.
- Türschließer:** Gleitschienen Türschließer-System nach DIN EN 1154 silberfarbig auf Bandseite montiert.

Ausführung PLANE Line PL 601 SUPERIOR

- Zarge:** 3-seitig umlaufende gefälzte PLANE Line Sondereckzarge für flächenbündige Optik auf der Bandseite. Mit sichtbarem, schwarz beschichtetem dämmschichtbildendem Baustoff im Falz. Hochwertiges Mehrkammer-Dichtungsprofil justierbar fixiert in der dreiseitigen Aufnahmenut.
- Bänder:** Verdeckt liegendes dreidimensional justierbares Bandsystem.
- Türschließer:** Unsichtbares Gleitschienen Türschließer-System nach DIN EN 1154 verdeckt in Zarge und Türblatt integriert.
- Oberfläche:** Türblatt und Zarge verzinkt und grundiert mit Einkomponenten Primer ähnlich RAL 7001.
- Montage:** Lieferung und fachgerechte Montage einschließlich Verfüllen der Zarge mit Mörtel der Gruppe III.
- Einbau:**
- | | |
|-----------------|----------|
| Mauerwerk | ≥ 115 mm |
| Beton | ≥ 100 mm |
| Porenbeton | ≥ 200 mm |
| Montagewand F90 | ≥ 125 mm |

Sonderausführungen

- Flächenbündige Verglasung:** **PLANE Line F60** Sonderverglasung bündig mit Außenkante Türblatt auf Band- und Bandgegenseite. Randemail und dauerelastische Verglasungsfuge Farbe schwarz RAL 9004. Mindestfriesbreite 125 mm seitlich und oben, Sockel 300 mm.
- Verglasung Standard:** F60 Brandschutzverglasung gehalten mit profilierten und sichtbar verschraubten Stahlglashalteleisten. Mindestfriesbreite 125 mm seitlich und oben, Sockel 300 mm.
- Rauchschutz:** Absenkdichtung oder Anschlagsschwelle
- Schallschutz:** Absenkdichtungen, Höckerschwelle oder Anschlagsschwelle
- Einbruchschutz:** RC 2, RC 3, RC 4 oder RC 5 Sicherheitspaket mit Sicherheitsbeschlag
- Durchschusshemmend:** FB 4-NS Spezialeinlage im Türblatt und der Zarge
- Luftdicht:** Hochwertiges Mehrkammer-Dichtungsprofil justierbar fixiert in der 3-seitigen Aufnahmenut der Zarge in Verbindung mit einer Absenkdichtung oder einer Anschlagsschwelle.

Schlagregen-Löschwasserdicht:

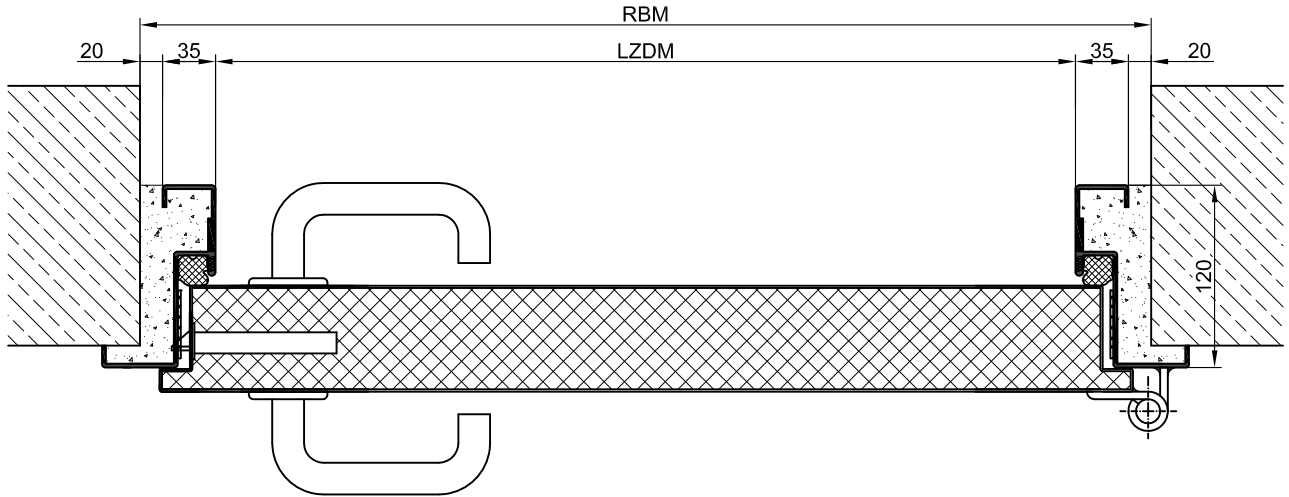
Hochwertiges Mehrkammer-Dichtungsprofil justierbar fixiert in der 3- seitigen Aufnahmenut der Zarge in Verbindung mit einer Absenk-
dichtung oder einer Anschlagsschwelle.

Winddicht:

Hochwertiges Mehrkammer-Dichtungsprofil justierbar fixiert in der 3-
seitigen Aufnahmenut der Zarge in Verbindung mit einer Absenk-
dichtung oder einer Anschlagsschwelle.

Edelstahl:

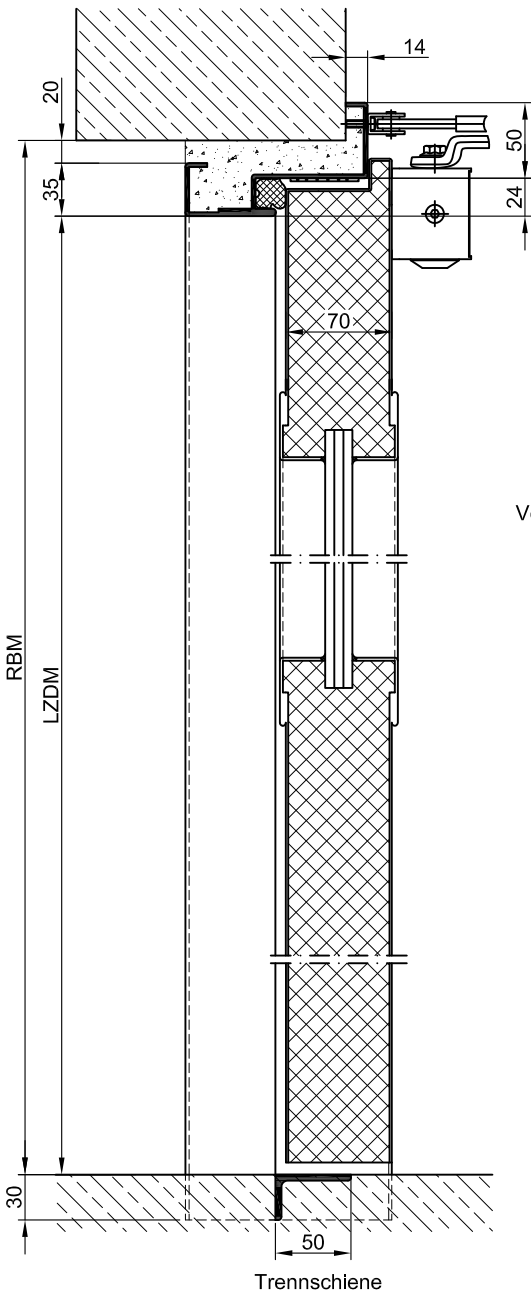
Material 1.4301 (V2A) oder. 1.4571 (V4A),
Oberfläche walzblank, gebürstet oder kreismattiert.



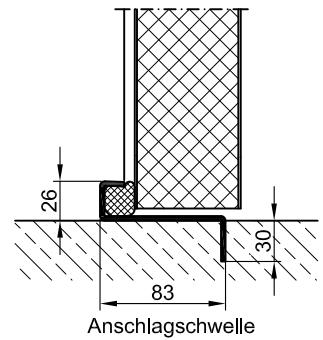
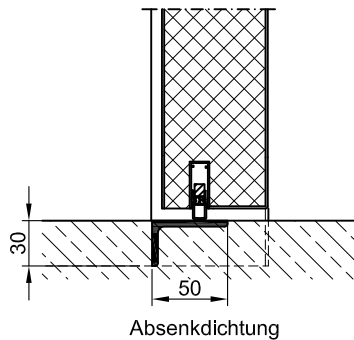
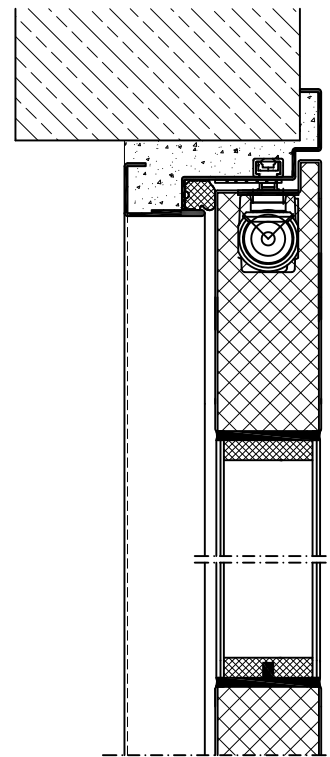
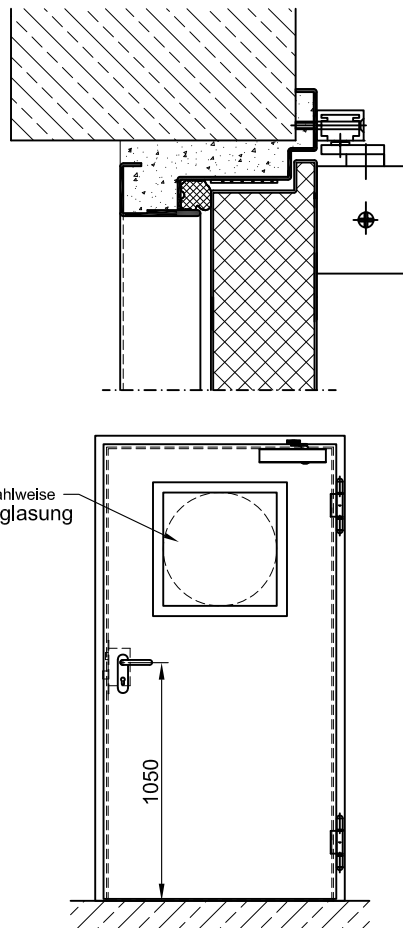
BASIC

PREMIUM

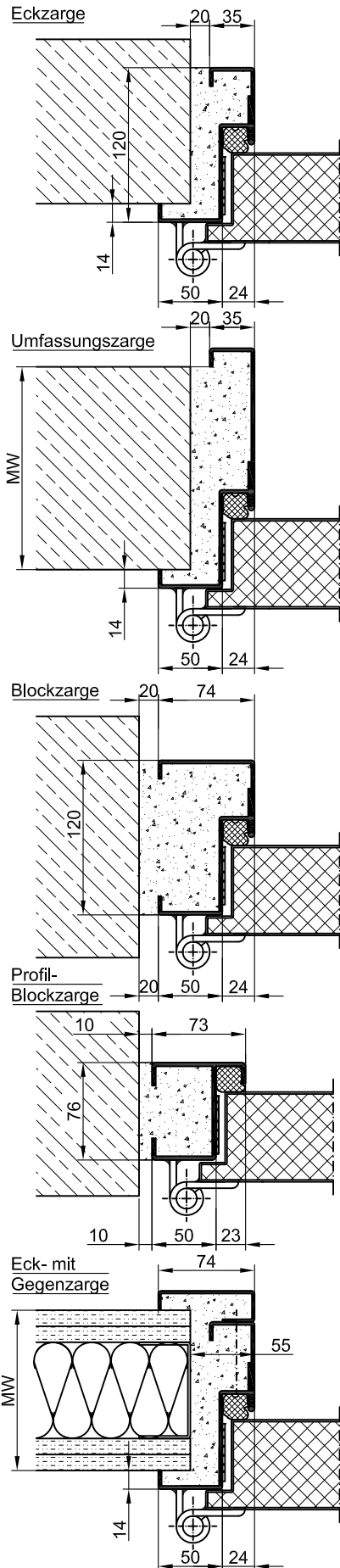
SUPERIOR



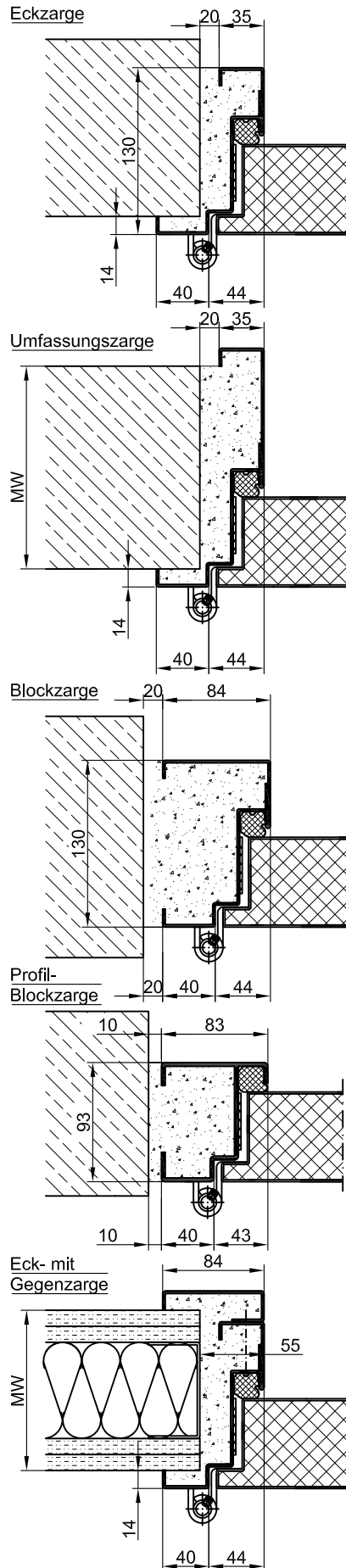
wahlweise
Verglasung



BASIC



PREMIUM



SUPERIOR

