

Einflügeliges EI₂90 feuerhemmendes Stahl-Schiebetor

Feuerschutz**EI₂90-S_aC2****geprüft nach EN 13241 und EN 16034**

Geprüfte Zusatzfunktionen optional

- Rauchschutz
- Verglasung
- Schlupftür
- Edelstahl

S200

Größenbereich

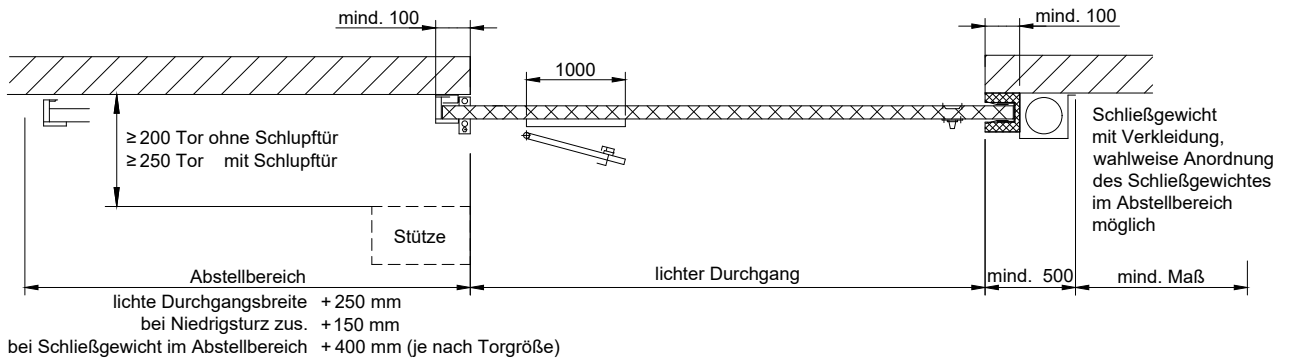
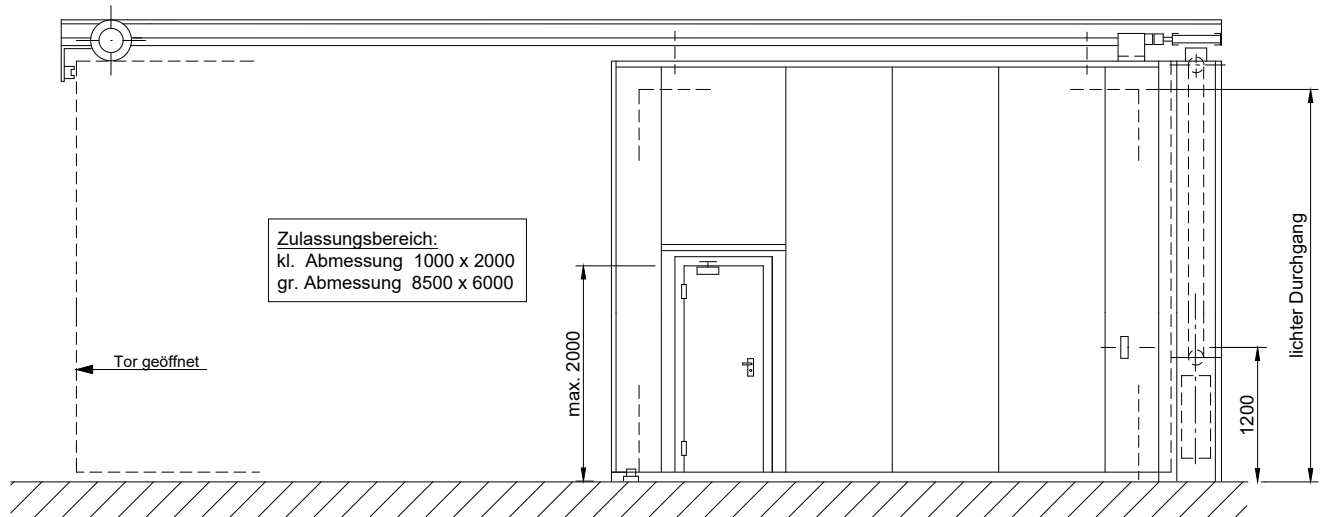
Breite von 1000 mm bis 8500 mm
Höhe von 2000 mm bis 6000 mm
(Tore unter 1500 mm Breite,
nicht höher als 2500 mm)

Technische Beschreibung und Ausschreibungstext

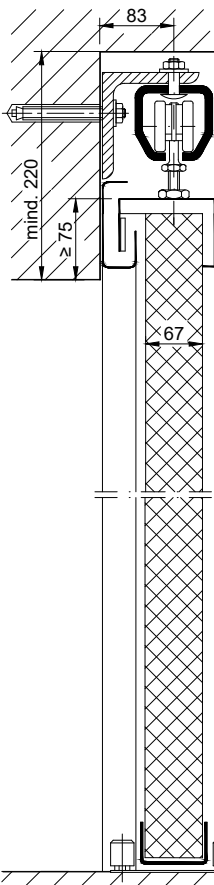
Produkt:	EI₂90 einflügeliges feuerhemmendes Stahl-Schiebetor Fabrikat Buchele geprüft nach EN 13241 und EN 16034	
Türtyp:	T90-1 ST	
Rohbauöffnung: x mm	
Türblatt:	Bestehend aus Grundelementen (Anzahl entsprechend der jeweiligen Öffnungsbreite), 67 mm dick, aus 1,0 mm Blech gekantet. Die Randüberdeckung beträgt seitlich mind. 150 mm, oben mind. 75 mm (bei Niedrigsturz mind. 85 mm).	
Zarge:	3-seitig gepresste Labyrinthdichtung mit 2 Stück Torführungsschuhen außerhalb des Durchfahrtbereichs.	
Beschlag:	Das Türblatt erhält beidseitig einen Muschelgriff. Das Laufwerk besteht pro Element aus je einer doppelpaarig kugelgelagerten Laufrolle, in einer Helmschiene laufend. Das Tor schließt selbsttätig über ein Gegengewicht in Blechverkleidung. Um einen gleichmäßigen Zulauf zu erreichen, erhält der Torflügel einen Radialdämpfer und zur Minderung des Aufpralls in Zu- und Aufrichtung je einen hydraulischen Dämpfer.	
Oberfläche:	Türblatt und Zarge verzinkt. Grundierung gegen Mehrpreis möglich.	
Montage:	Lieferung und fachgerechte Montage.	
Einbau:	Mauerwerk	≥ 240 mm
	Beton	≥ 140 mm
	Porenbeton	≥ 240 mm

Zusatzausstattungen

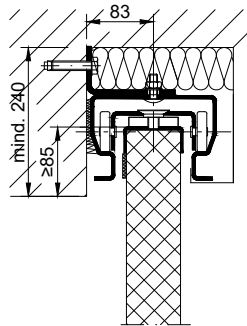
Rauchschutz:	Mit Auflaufdichtungen in den Einlaufbereichen sowie Schleifdichtungen im Sturz- und Bodenbereich.
Verglasung:	F90 Brandschutzverglasung. Mindestfriesbreite je Paneelfeld 190 mm seitlich und oben, Sockel 1150 mm, jedoch max. 450 x 1100 mm.
Schlupftür:	Größe max. 1000 x 2000 mm (ohne Schwelle). Der Einbau einer Schlupftür darf erst ab einer Torbreite von 1500 mm und einer Torhöhe von 2100 mm erfolgen.
Edelstahl:	Material 1.4301 (V2A) oder 1.4404 (V4A), Oberfläche walzblank oder gebürstet.



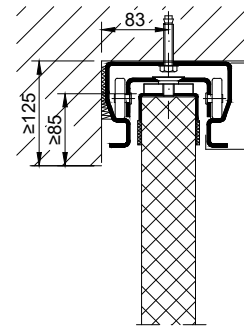
Normalsturz



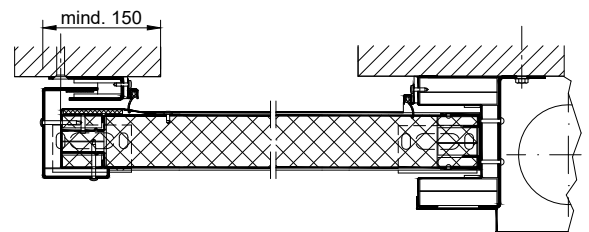
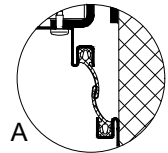
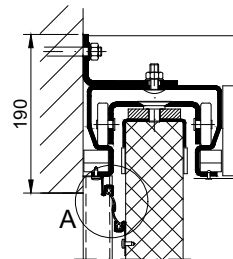
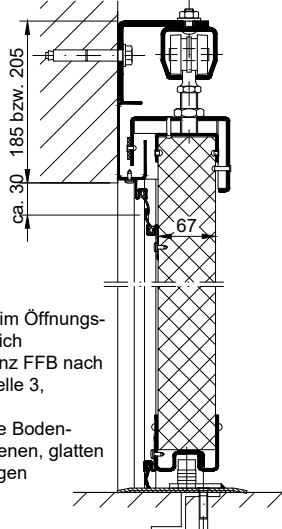
Sturzmontage



Deckenmontage



wahlweise rauchdicht



Bodenschwelle im Öffnungs- und Abstellbereich
Ebenheitstoleranz FFB nach DIN 18202 Tabelle 3, Zeile 4
Wahlweise ohne Bodenschwelle bei ebenen, glatten Böden ohne Fugen